

PONSSE



**SERVISNÍ
KATALOG
2023**



VŽDY PŘIPRAVENI POMOCI

Globální autorizovaná servisní síť společnosti Ponsse pomáhá podnikatelům v oblasti lesnických strojů, lesnickým společnostem a provozovatelům udržovat provozuschopnost jejich strojů a ziskovost těžby. Kvalitní náhradní díly a příslušenství k lesnickým strojům v kombinaci s rychlým odborným servisem zaručují nalezení toho pravého řešení pro každý problém.

Náš sortiment se neustále rozšiřuje a modernizuje. Služba PONSSE Parts Online je prvním místem, kde hledat a objednávat náhradní díly. Tato služba ukazuje ceny a dostupnost náhradních dílů v reálném čase a svou objednávku si můžete bez problémů vyzvednout v servisním středisku PONSSE podle vaší volby. Služba zahrnuje také příručky k náhradním dílům, pokyny k použití strojů PONSSE a spoustu dalších užitečných informací.

Výrobky PONSSE jsou pečlivě vybrané a splňují požadavky na vysokou kvalitu. Chcete-li více informací o našich výrobcích a jejich vhodnosti, obraťte se na náš zkušený prodejní personál nebo navštivte nejbližší servisní středisko, kde najdete nejnovější výrobky z našeho stále se rozšiřujícího sortimentu, které ještě nemusí být v katalogu.

Neustále rozvíjíme naši síť služeb, abychom mohli co nejučinněji sloužit rostoucí základně zákazníků a strojů. Náš odborný personál je vždy připraven zajistit správný chod vašich strojů za všech podmínek.

S pozdravem
Tým služeb společnosti PONSSE

OBSAH

PONSSE Manager	6
PONSSE Parts Online	7
Školení obsluhy	8
PONSSE Active Care	10
PONSSE Active Care+	12
Dokumenty	14
Síť údržby	15
Originální díly PONSSE	16
Repasované díly PONSSE	18
Úsporné díly PONSSE	20
Díly pro základní stroje	23
Kola, řetězy a pásy	39
Díly pro těžební stroje	57
Díly pro jeřáby a nakladače	69
Příslušenství	77
Chemikálie	91
Sady náhradních dílů	103

PONSSE

A logger's best friend

PONSSE PLC
Ponssentie 22
FI-74200 Vieremä, Finsko
Tel. +358 20 768 800
www.ponsse.com



UDRŽITELNÁ ŘEŠENÍ KU PROSPĚCHU NAŠICH ZÁKAZNÍKŮ A ŽIVOTNÍHO PROSTŘEDÍ



PRODUKTIVNÍ TĚŽBA SE ZŘETELEM NA ŽIVOTNÍ PROSTŘEDÍ

Již desítky let vyvíjí společnost Ponsse ekologické a efektivní lesnické stroje využívající sortimentní těžební metodu společně s těmi nejlepšími odborníky v této oblasti – našimi zákazníky.

Nejlepší stroje a poprodejní služby na světě představují to nejefektivnější, nejvšestrannější a nejspolehlivější řešení pro všechny profesionální těžáře dřeva. Díky této silné kombinaci může být lesnictví ve světě produktivní a zároveň udržitelné.

EFEKTIVITA, PRODUKTIVITA A INFORMACE

PONSSE MANAGER

PONSSE Manager je systém řízení provozu určený provozovatelům lesnických strojů. Tento systém byl původně navržen s cílem poskytovat provozovatelům cenné informace o jejich strojích. PONSSE Manager informuje provozovatele o aktuálních faktorech, které mají vliv na ziskovost strojů. V důsledku toho mohou zvyšovat účinnost své činnosti.



DOHLED NAD STROJI

Správný stroj v pravý čas na správném místě. Monitorujte postup pracovišť na základě porovnání odhadovaného objemu dříví s objemem vytěženého dříví. Pomocí zobrazovaných map a postupu pracovišť může provozovatel naplánovat přesun na další pracoviště.

SPRÁVA PRODUKTIVITY V REÁLNÉM ČASE

Součástí systému PONSSE Manager je funkce Fleet Management, která v reálném čase zobrazuje stav a výrobní objem strojů podle pracovišť. Aplikace zobrazuje celkový vytěžený objem, rozpis druhů sortimentů a průměrnou velikost stromů pro každý porost, na kterém se pracuje.

VZDÁLENÁ SPRÁVA

Funkce PONSSE Manager podporují práci obsluhy. Aplikace informuje provozovatele v reálném čase o tom, co se děje se strojem, takže obsluha se může soustředit na aktuální práci. V případě potřeby umožňuje aplikace jediným stisknutím tlačítka kontaktovat datový systém lesnického stroje.

PŘÍNOSNÁ FUNKCE PONSSE ECO DRIVE

Funkce PONSSE Eco Drive umožňuje podrobně monitorovat produktivitu a pracovní fáze jednotlivých strojů. Také umožňuje porovnání okamžité produktivity s produktivitou směny. Díky indikátorům konkrétních pracovních fází je možné vyvinout takové pracovní metody, které budou produktivnější, hospodárnější a zajistí funkčnost úprav. PONSSE Eco Drive je systém, který dává uživateli pokyny a poskytuje zpětnou vazbu na základě měření. Eco Drive dokáže například měřit účinek servisu na produktivitu stroje.

SPRÁVA SERVISNÍCH POZNÁMEK

Servisní část PONSSE Manager umožňuje snadno zjistit, kdy budou stroje vyžadovat servis. Aplikace zobrazuje hodiny provozu stroje a lze nastavit interval plánované údržby, takže aplikace ohlásí, až se bude blížit čas servisu. Dále může obsluha zaznamenávat poznámky k servisním potřebám přímo prostřednictvím nabídky v datovém systému stroje Opti 4G.

SPRÁVA PŘEPRAVY

Když je zapotřebí přepravit stroj, obsluha může zadat objednávku přímo prostřednictvím nabídky v kontrolním systému Opti 4G.

HLÁŠENÍ

Součástí systému PONSSE Manager je podávání hlášení. Můžete různými způsoby analyzovat výrobní objemy a spotřebu paliva strojů a monitorovat a tisknout měřicí certifikáty.

Pomocí zpráv vytvářených systémem PONSSE Manager můžete porovnávat produktivitu vašich strojů a sledovat jejich spotřebu paliva. Hlášení o pracovní oblasti uvádějí přehledná a přesná množství druhů těženého dřeva a průměrné velikosti kmenů. Můžete tisknout měřicí certifikáty a porovnávat různé statistiky strojů ve zvoleném časovém rozpětí. Můžete snadno monitorovat provozní účinnost vaší společnosti a využívat shromážděné informace k plánování provozu.

OBCHOD S NÁHRADNÍMI DÍLY, KTERÝ NIKDY NEZAVÍRÁ

PONSSE PARTS ONLINE

PONSSE Parts Online nabízí působivé množství informací o vašem stroji a kompatibilních náhradních dílech. V kteroukoli denní dobu můžete vyhledávat správné díly a v reálném čase kontrolovat jejich ceny a dostupnost. Objednané díly je možné doručit z jakéhokoli servisního střediska PONSSE podle vaší volby na libovolné požadované místo.



PONSSE PARTS ONLINE se snadno používá a funguje na všech zařízeních. Ve službě PONSSE Parts Online lze nalézt informace o konkrétním stroji, historii objednávek a výkresy s rozloženým zobrazením. Tato služba také poskytuje snadný přístup k pokynům k použití a příručkám k náhradním dílům, což znamená, že PONSSE Parts Online je mnohem více než jen aplikace pro objednávání náhradních dílů. A to nejlepší – je zcela zdarma!

Funkce **PONSSE PARTS OFFLINE** funguje, i když nemáte připojení k internetu nebo máte slabý signál. Objednávku můžete podat, kdykoli budete chtít, a jakmile se zařízení opět připojí, objednávka se odešle. Parts Offline zaručuje, že objednávka se nesmaže, ani když ztratíte spojení. Tato funkce je integrována v aplikaci Parts Online a není nutné ji instalovat samostatně.

[HTTPS://WWW.PONSSE.COM/EN/SERVICES](https://www.ponsse.com/en/services)

JAK ZAČÍT PRACOVAT SE SLUŽBOU:

1. OBJEDNEJTE SI ID PONSSE MANAGER
2. ÚVOD DO SYSTÉMU
3. AKTIVUJTE SVÉ ID UŽIVATELE



ODBORNOST A VIZE POCHÁZEJÍ ZE SPOLUPRÁCE

ŠKOLENÍ OBSLUHY

Při koupi nového stroje vám společnost Ponsse nabídne obsáhlé školení obsluhy – seznámíme vás s novým strojem ve vašem vlastním jazyce. Jako pomůcky při školení využíváme simulátory lesnických strojů a servisní simulátory. Školení obsluhy pro těžební stroje je rozděleno na tři části a školení pro vyvážecí soupravy na dvě části.



TEORETICKÉ ŠKOLENÍ PRO TĚŽEBNÍ STROJE PŘED DODÁNÍM NEBO PO DODÁNÍ

- příručky a jejich obsah
- zahájení a dokončení pracovní oblasti a informace na displeji systému Opti
- nastavení automatizace a funkce těžební hlavice podle pracovních fází
- měření a údržba
- účinné pracovní metody
- PONSSE Eco Drive

ŠKOLENÍ OBSLUHY NA PRACOVÍŠTI PO DODÁNÍ

ZÁKLADNÍ STROJ

- položky každodenní prohlídky a údržby
- ovládací prvky
- používání vytápěcího a klimatizačního systému
- funkce automatického mazání

PŘEVODOVKA

- nastavení jízdního režimu

KONTROLNÍ SYSTÉM OPTI

- seřízení a nastavení podle operátora
- účinné využívání nových automatizačních funkcí
- prohlídka a používání hmatadel, nastavení náhodného kontrolního vzorkování, kalibrace a jemné ladění délky a průměru
- přenos hlášení a dat

TĚŽEBNÍ HLAVICE

- každodenní a týdenní preventivní údržba a mazací body
- výměna lišty a řetězu pily a požadavky na mazání řetězu
- jemné ladění odvětvovacích nožů a seřizování výšky horního nože
- možnosti kola pro měření délky a napnutí pružiny

JEŘÁB/NAKLADAČ

- každodenní a týdenní preventivní údržba a mazací body
- kontrola napnutí řetězů nástavců
- jemné ladění pohybů jeřábu

NAVAZUJÍCÍ JEDNODENNÍ ŠKOLENÍ OBSLUHY NA PRACOVÍŠTI PO MĚSÍCI OD DODÁNÍ

- seřizování jeřábu
- automatická kalibrace těžební hlavice
- nastavení podle obsluhy, stroje a těžební hlavice
- tipy pro úspornou jízdu: jízda HST a PONSSE Eco Drive
- pracovní techniky a metody
- měření tlaku

BEZPEČNOST

- omezovač dveří, signál při couvání a odlétávání částí řetězu
- úložná poloha: základní stroj
- těžební hlavice a drapák

VYVÁŽECÍ SOUPRAVA S VÁHOU

- prohlídka konstrukce
- software váhy Opti-PC
- používání: vážení, kalibrace, přenos hlášení a dat
- servis a údržba



Školení obsluhy je nedílnou součástí každé dodávky nového lesnického stroje PONSSE. Školení zaručuje, že pracovníci obsluhy vědí, jak plně využívat funkce nových strojů, pracovat efektivně a minimalizovat provozní náklady. Během školení obsluhy se zákazník také dozví cenné informace o preventivní údržbě, péči o stroj a programu plánované údržby.

ZAMĚŘENÍ NA EFEKTIVNÍ A PRODUKTIVNÍ TĚŽBU

SMLOUVA O ÚDRŽBĚ PONSSE ACTIVE CARE

Smlouvy o údržbě PONSSE Active Care zahrnují ten nejlepší servis pro provozovatele lesnických strojů; můžete se soustředit na těžbu, zatímco společnost Ponsse se postará o plánovanou údržbu a optimalizaci strojů. U vašeho stroje bude vždy pravidelně prováděna odborná údržba a kontrola s použitím vysoce kvalitních originálních dílů, maziv a filtrů PONSSE.

PONSSE ACTIVE CARE

SMLOUVA O ÚDRŽBĚ PRO NOVÉ NEBO POUŽITÉ LESNICKÉ STROJE

PLÁNOVANÁ ÚDRŽBA

- Plánovaná údržba Basic: provádí ji servis společnosti Ponsse, údržbářská dílna zákazníka nebo zákazník
- Plánovaná údržba Complete: provádí ji servis společnosti Ponsse nebo údržbářská dílna zákazníka

PREVENTIVNÍ ÚDRŽBA

- Do své smlouvy o údržbě můžete přidat preventivní údržbu podle vašeho stroje a provozních podmínek.

DOPLŇKOVÉ SLUŽBY

- Smlouvu o údržbě Active Care lze doplnit o další služby podle vaší volby. Se smlouvou o údržbě máte dále nárok na doplňkové služby společnosti Ponsse, jako jsou aktualizace softwaru pro stroj bez dalších poplatků za aktualizace.*

* Jestliže aktualizace softwaru vyžaduje výměnu Opti PC, bude fakturována samostatně.

POUŽITELNOST

Díky pravidelné údržbě a originálním dílům je váš stroj stále spolehlivý a má tu nejlepší možnou použitelnost.

UZPŮSOBENÍ POŽADAVKŮM ZÁKAZNÍKA

Smlouva o údržbě pro vaše specifické potřeby s uzpůsobeným počtem hodin a obsahem

HODNOTA STROJE

Zachovejte vysokou hodnotu stroje při dalším prodeji

PEVNÉ NÁKLADY

Žádné neočekávané náklady na údržbu v době trvání smlouvy

PRODUKTIVITA

Udržujte produktivitu a palivové hospodářství stroje na vysoké úrovni

ZAMĚŘENÍ NA ZÁKLAD PODNIKÁNÍ

Svěřte veškerou údržbu společnosti Ponsse, abyste se mohli nadále soustředit na vlastní těžbu

KDYŽ SI VYBERETE SMLOUVU O ÚDRŽBĚ ACTIVE CARE, ZÍSKÁ VÁŠ STROJ AUTOMATICKY ZÁRUKU PĚČE O RÁM A JEŘÁB V DÉLCE 10 000 HODIN.

Smlouva o údržbě musí mít platnost po celou dobu záruky péče o rám a jeřáb. Záruku péče o rám a jeřáb lze vybírat pro lesnické stroje PONSSE vyrobené v roce 2021 nebo později. Díly používané v souvislosti se zárukou péče o rám a jeřáb jsou repasované díly PONSSE a záruka se vztahuje na opravy poškození rámu. Platí běžné záruční podmínky a běžná pracovní doba. Záruka nezahrnuje dobu cestování a cestovní náklady.



ACTIVE CARE

I ty nejlepší lesnické stroje na světě potřebují servis, aby mohly produktivně a spolehlivě fungovat od jednoho místa těžby k dalšímu. S uzpůsobenou smlouvou o údržbě PONSSE Active Care svěřte údržbu svého lesnického stroje společnosti Ponsse.

KLID A SPOKOJENOST

S DOPLŇKOVÝM ZABEZPEČENÍM PONSSE ACTIVE CARE+

Smlouvu o údržbě nového lesnického stroje můžete rozšířit o vynikající službu Active Care+. Díky rozšířené péči můžete prodloužit vynikající tovární záruku společnosti Ponsse v délce 2000 hodin o další 4000 hodin. Rozšířená péče tedy platí po dobu až 6000 hodin/3 let. Active Care+ je bezkonkurenční smlouva o údržbě, která pokrývá sto procent všech hlavních součástí stroje.



PONSSE ACTIVE CARE+

SMLOUVA O ÚDRŽBĚ S ROZŠÍŘENOU PÉČÍ PRO NOVÉ LESNICKÉ STROJE

KONTROLNÍ SYSTÉM STROJE: Opti PC, ovládací moduly, displej a propojovací jednotka

MOTOR: Celý motor a jeho příslušenství.

PŘEVODOVKA: Čerpadlo a motor hydraulické převodovky. CVT.

VOLIČ ROZSAHU: Rozdělovací převodovka.

PROSTŘEDNÍ ČEP: Prostřední čep a kloubové rámy (záruka péče o rám a jeřáb), horizontální ložiska prostředního čepu, desky aretace rámu proti vibracím a válce. Nejsou zahrnuty kolíky ani ložiska v konstrukci prostředního čepu.

PODVOZKY A NÁPRAVY: Skříně podvozků, náboje, převody, brzdy, kloubové hřídele. Není zahrnuto mechanické opotřebení nebo ohnutí způsobené řetězy na kola nebo pásy.

STABILIZAČNÍ SYSTÉM: Ventily stabilizačního systému.

ROZDĚLOVACÍ PŘEVODOVKA ČERPADLA (BEAR, ERGO, SCORPION KING): Rozdělovací převodovka čerpadla, spojka mezi motorem a hydraulickými čerpadly.

HYDRAULIKA: Pracovní hydraulická čerpadla, ventily a konstrukce válcového potrubí (svary).

SYSTÉM CHLAZENÍ HYDRAULIKY: Oběhové čerpadlo a motor chlazení, chladiče a ventilátory.

OTÁČENÍ KABINY: Mechanismus otáčení kabiny ve stroji PONSSE Scorpion.

JEŘÁB: Zařízení na otáčení jeřábu včetně motoru, základny, výložníků, nástavců, svorkovnic uvnitř výložníku a modulů Active Crane.

TĚŽEBNÍ HLAVICE: Rám, závěs a ovládací modul (nejprve se opravují rám a závěs)



ROZŠÍŘENÁ PÉČE AŽ 6000 HODIN

POKRYTÍ 100 % PRO HLAVNÍ SOUČÁSTI

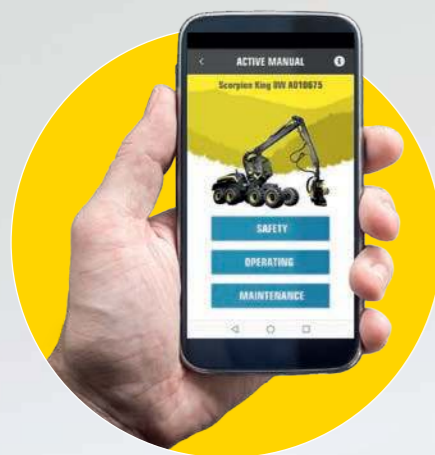
VŠECHNO VŽDY V POŘÁDKU

DOKUMENTY

Podrobné příručky uživatele a příručky k náhradním dílům od společnosti Ponsse vám pomohou najít potřebné informace o provozu a údržbě stroje. Příručky uživatele, stejně jako příručky k náhradním dílům jsou připravovány zkušeným personálem pro dokumentaci PONSSE v úzké spolupráci s technickou podporou a oddělením výzkumu a vývoje. Společnost Ponsse dodá příručku k vašemu stroji ve vašem vlastním jazyce v tištěné nebo elektronické podobě. Příručky uživatele budou nainstalovány také v počítači Opti vašeho lesnického stroje, takže budou vždy prakticky dostupné bez ohledu na to, kde se stroj nachází.

S novým lesnickým strojem dodáváme příručky uživatele a příručky k náhradním dílům pro základní stroj, jeřáb a těžební hlavici. Dodávka stroje zahrnuje rovněž pokyny k použití pro informační systémy Opti.

Dokumenty jsou určeny pro konkrétní stroj, což znamená, že byly připraveny přímo pro stroj, který jste zakoupili. Všechny dokumenty jsou k dispozici jako výtisky nebo na paměťovém zařízení USB a nacházejí se také v počítači Opti lesnického stroje PONSSE. Jestliže jste zakoupili použitý stroj nebo si přejete nové dokumenty ke svému stroji, obraťte se na nejbližší servisní středisko.



PŘÍRUČKY UŽIVATELE

Příručky uživatele pro základní stroj, jeřáb a těžební hlavici

Příručky uživatele obsahují informace o tom, jak lesnický stroj funguje, jak ho lze bezpečně používat, jeho technické vlastnosti a problémy související s každodenním používáním a údržbou stroje. Obsahují také schémata elektroniky a hydrauliky, která mají pomáhat při údržbě. Příručky uživatele jsou k dispozici v 26 různých jazycích.

ACTIVE MANUAL APLIKACE

Nainstalujte si do svého chytrého zařízení aplikaci Active Manual a budete moci kdekoli a kdykoli přistupovat k obrovskému množství materiálů. Active Manual obsahuje videa s tipy pro každodenní používání a údržbu a nabízí k nim snadný přístup z jednoho místa. Tato videa jsou velmi poučná. Active Manual usnadňuje údržbu – není třeba shánět informace, když je již máte v kapse. Aplikaci si můžete bezplatně stáhnout z obchodu Google Play nebo AppStore.

Pokyny k použití informačního systému Opti

Pokyny k použití informačního systému PONSSE Opti obsahují podrobné informace o funkcích aplikací tohoto systému, jejichž účelem je co nejvíce usnadnit a zefektivnit používání těchto funkcí. Pokyny k použití jsou v současné době k dispozici v 25 různých jazycích.

PŘÍRUČKY K NÁHRADNÍM DÍLŮM

Příručka k náhradním dílům pro konkrétní stroj vám pomůže, až budete potřebovat díly pro údržbu svého stroje. Příručka obsahuje výkresy sestav s rozloženým zobrazením. Lze je používat při demontáži a montáži součástí. Příručky k náhradním dílům jsou v současné době k dispozici v deseti různých jazycích.

PODPORA PŘÍMO TAM, KDE JE TŘEBA

SÍŤ ÚDRŽBY

Pořízením řešení pro těžbu od společnosti Ponsse získáte také přístup k technické podpoře. Naším cílem je zohlednit místní podmínky a přivést naše služby co nejbliže k vám. V našem výrobním závodě poskytujeme ucelenou podporu pro místní servisní střediska, například v podobě školení. Kdykoli potřebujete podporu, jsou vám k dispozici servisní střediska, údržba na místě zákazníka a asistenční služba údržby PONSSE. Také můžete svěřit údržbu všech svých těžebních strojů společnosti Ponsse.



SLUŽBY ZÁKAZNÍKŮM POBLÍŽ KAŽDÉHO MÍSTA TĚŽBY

Ve Finsku máme 24 poboček, které jsou optimálně rozmístěny vzhledem k místům těžby v dané oblasti. Když nějaký stroj potřebuje servis, základem je blízkost a krátká doba opravy. Někdy bývá nutnost opravy nečekaná. V takovém případě se hodí náš odborný personál a velice dobře odladěná logistika náhradních dílů. Naši odborníci poskytují kvalitní servis jak v údržbářských dílnách, tak na místech těžby. Tím je zaručeno, že stroj bude mimo provoz co nejdříve. Máme upřímný zájem o to, aby se stroje co nejdříve vracely k produktivní práci.

JÁDREM NAŠICH SLUŽEB JE ÚDRŽBA NA MÍSTĚ ZÁKAZNÍKA - JSME ZDE PRO ZÁKAZNÍKY

Často bývá produktivnější přivést údržbu ke stroji než stroj k údržbě. Údržba PONSSE u zákazníka zaměstnává pouze zkušené odborníky, jejichž schopnost řešit problémy na místě těžby je nejlepší v oboru. Ve svých dobře vybavených údržbářských vozidlech mají všechny potřebné nástroje pro rychlou a bezproblémovou práci v terénu. Když opravujeme stroje, v konečném důsledku pomáháme přáteli, vlastníkovům stroje nebo pracovníkům obsluhy. Čím rychleji je stroj opět schopen provozu, tím lepší jsou výsledky v naší rozvaze.

VEČER A O VÍKENEDECH POMÁHÁ ÚDRŽBA NA ZAVOLÁNÍ

Opravy nejsou nutné jen v pracovní době, proto pracujeme i mimo pracovní dobu. Když je nutná oprava, naše služba údržby na zavolání může v případě potřeby pomoci s otázkami ohledně používání či údržby stroje nebo s řešením problémů. Jestliže nelze vyřešit problém po telefonu, náš servisní technik předá váš požadavek týmu údržby u zákazníka, nebo vám rezervuje údržbu. Služba náhradních dílů na zavolání zaručuje, že náhradní díly jsou k dispozici pozdě večer i o víkendech.

ASISTENČNÍ SLUŽBA ÚDRŽBY OD SPOLEČNOSTI PONSSE

ASISTENČNÍ SLUŽBA ÚDRŽBY

TEL. +358 20 768 8163

Po až Pá 7.00 až 21.00

So 8.00 až 18.00

ASISTENČNÍ SLUŽBA ÚDRŽBY PRO INFORMAČNÍ SYSTÉM

TEL. +358 20 768 8150

SPOLEHLIVOST DÍKY VYSOCE KVALITNÍM ORIGINÁLNÍM DÍLŮM

Kvalita stroje je určována kvalitou jeho dílů. Originální díly PONSSE jsou určeny a vyráběny k použití v lesnických strojích PONSSE. Tím je zajištěna jejich shoda s vaším strojem. Jsou zárukou spolehlivého fungování a dlouhé životnosti stroje. V našem skladu jsou vždy k dispozici originální díly. Při použití originálních dílů PONSSE máte jistotu, že stroj lze opravit co nejrychleji a uchová si původní vysokou kvalitu.

ORIGINÁLNÍ

PONSSE PARTS OFFLINE

Funkce PONSSE Parts Offline funguje, i když nemáte připojení k internetu nebo máte slabý signál. Objednávku můžete podat, kdykoli budete chtít, a jakmile se zařízení opět připojí, objednávka se odešle. Parts Offline zaručuje, že objednávka se nesmaže, ani když ztratíte spojení. Tato funkce je integrována v aplikaci Parts Online a není nutné ji instalovat samostatně.



REMAN



REPASOVANÉ DÍLY

Repasované díly PONSSE nabízejí nenákladný a ekologický způsob výměny poškozených originálních dílů. Vraťte nám poškozený díl a vyměňte ho zakoupeným repasovaným dílem, který byl renovován v renovačním a montážním středisku PONSSE. Při koupi repasovaného dílu obdržíte kompenzaci za vrácený díl, což představuje podstatnou úsporu nákladů. Jako důkaz kvality poskytuje společnost Ponsse šestiměsíční záruku na repasované díly. Vlastní renovační a montážní středisko společnosti Ponsse s více než deseti lety zkušeností je zárukou flexibility servisu.



ORIGINÁLNÍ

Použitý nebo poškozený náhradní díl



REPASOVANÝ A OTESTOVANÝ

V renovačním a montážním středisku PONSSE

✦ **STEJNĚ DOBRÝ JAKO NOVÝ
A CENOVĚ DOSTUPNÝ**

**REPASOVANÝ DÍL SE
ŠESTIMĚSÍČNÍ ZÁRUKOU**

Ve zkušených rukou našich odborníků získávají díly nový život. Pro vás to znamená podstatné úspory, protože repasované díly jsou cenově mnohem dostupnější než nové. Skvělou přidanou hodnotou je snížená zátěž pro životní prostředí. Opětovné používání dílů šetří odpovídající množství kovu a energie. Všechny díly REMAN procházejí pečlivou prohlídkou a vadné součásti jsou nahrazovány novými. Díly REMAN se dodávají se šestiměsíční zárukou, takže se můžete spolehnout na jejich vysokou kvalitu.

Vraťte nám poškozené díly. Při koupi dílu REMAN za účelem výměny poškozeného dílu vám poskytneme spravedlivou kompenzaci. Ve srovnání s koupí nového dílu ušetříte spoustu peněz. Udržitelný rozvoj vyžaduje recyklaci všech materiálů v co největším rozsahu. Opětovným použitím náhradního dílu lze značně oddálit recyklaci tohoto dílu jako suroviny.

Sortiment repasovaných dílů PONSSE se neustále rozrůstá. Chcete-li více informací o aktualizovaném sortimentu dílů, obraťte se na nejbližší servisní středisko PONSSE.



PONSSE PARTS ONLINE

PARTS ONLINE 24/7

Přečtěte si více a prohlédněte si sortiment:

<https://www.ponsse.com/en/services/spare-parts>



ZKONTROLOVANÉ ÚSPORNÉ DÍLY

Úsporné díly PONSSE jsou cenově mnohem dostupnější než díly za běžné ceny. Mohou mít nepatrné kosmetické vady, nebo je z jiných důvodů nelze prodat jako nové. Nicméně jsou zcela vhodné k použití, což bylo ověřeno kontrolou. Většina úsporných dílů byla lehce poškozena během přepravy a v důsledku toho odebrána ze skladu nebo z montážní linky. Může se rovněž jednat o nové díly prvotřídní kvality pro starší stroje, které se kvůli nízké poptávce již neprodávají jako nové díly. Úsporné díly mají zaručenou funkčnost, ale nevztahuje se na ně naše obvyklá záruka pro náhradní díly nebo právo na vrácení. Mají proměnlivou dostupnost, proto sledujte náš průběžně aktualizovaný seznam úsporných dílů.



ORIGINÁLNÍ
Demontovaný nebo
recyklovaný díl



ZKONTROLOVÁN
V renovačním a montážním
středisku PONSSE

**€ CENOVĚ NEJDOSTUPNĚJŠÍ
ALTERNATIVA
K ORIGINÁLNÍM DÍLŮM
SE ZARUČENOU
FUNKČNOSTÍ**

Sortiment úsporných dílů obsahuje více než 500 různých položek, z nichž nejtypičtější jsou kryty motoru, dveře a kryty pro externí opravy. V sortimentu jsou také níže uvedené náhradní díly:

- kola
- válce
- hydraulické motory a čerpadla
- počítače
- spínače a tlačítka
- čepy a ventily

Sortiment úsporných dílů PONSSE se neustále rozrůstá. Chcete-li více informací o aktualizovaném sortimentu dílů, obraťte se na nejbližší servisní středisko PONSSE.

PONSSE PARTS ONLINE

PARTS ONLINE 24/7

Přečtěte si více a prohlédněte si sortiment:

<https://www.ponsse.com/en/services/spare-parts>

ÚSPORNÉ





DÍLY PRO ZÁKLADNÍ STROJE

Plastové drážkované klínové řemeny.....	24	Antény.....	30
Motor.....	25	Kamery a displeje.....	31
Kabina.....	26	Světla.....	32
Baterie.....	27	Žárovky.....	33
Klimatizační zařízení a topení.....	28	Palivové nádrže.....	34
Příslušenství ke stěračům.....	28	Ochranné kryty základního stroje 2000-2015.....	35
Filtry a sady filtrů.....	29	Ochranné kryty základního stroje 2015-.....	36

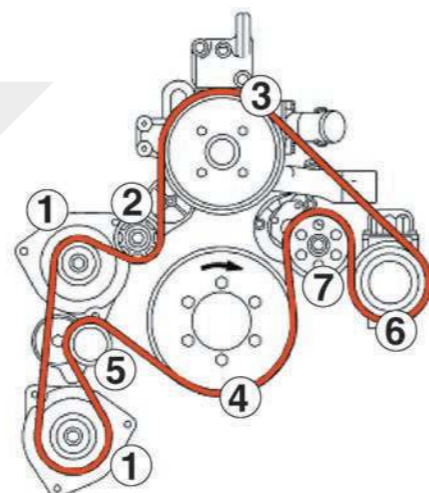
PLASTOVÉ DRÁŽKOVANÉ KLÍNOVÉ ŘEMENY

PLASTOVÉ DRÁŽKOVANÉ KLÍNOVÉ ŘEMENY PRO LESNICKÉ STROJE PONSSE VYBAVENÉ MOTOREM MB

OM904 a OM906	2482 mm	DC9069934796
Příslušenství	2482 mm	0072828
OM904 a OM906	2580 mm	DC9069975592
Příslušenství	2580 mm	0072829
EU STAGE IV / TIER 4F / STAGE V		0076044

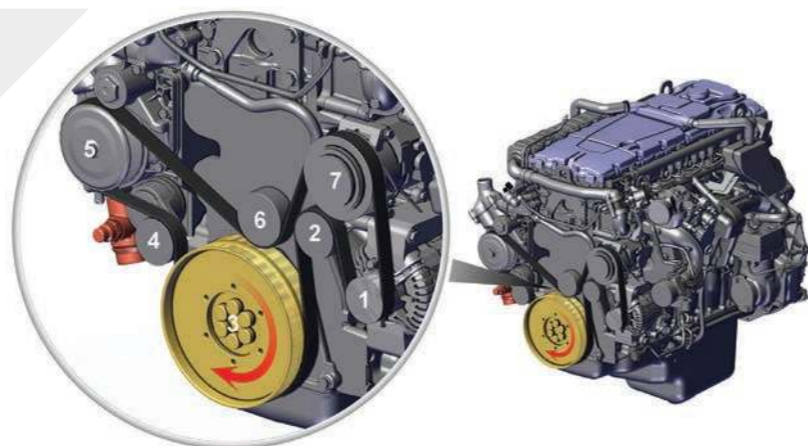
PLASTOVÝ DRÁŽKOVANÝ KLÍNOVÝ ŘEMEN EU STAGE IIIA A IIIB

- 1 Nabíjecí alternátor
- 2 Vodící váleček
- 3 Vodní čerpadlo
- 4 Klikový hřídel
- 5 Napínací váleček
- 6 Kompresor klimatizace
- 7 Podpěrný váleček



PLASTOVÝ DRÁŽKOVANÝ KLÍNOVÝ ŘEMEN EU STAGE IV / TIER 4F / STAGE V

- 1 Nabíjecí alternátor
- 2 Vodící váleček
- 3 Klikový hřídel
- 4 Napínací váleček
- 5 Vodní čerpadlo
- 6 Vodící váleček
- 7 Kompresor klimatizace



POKYNY PRO KONTROLU NAPNUTÍ ŘEMENU

- Pravidelně kontrolujte stav plastového drážkovaného klínového řemenu.
- Jestliže je plastový drážkovaný klínový řemen ve špatném stavu, vyměňte ho. Jestliže je řemen nesprávně namontovaný, opotřebený, natržený, rozedřený nebo znečištěný, nemusí správně fungovat.
- Před zahájením výměny plastového drážkovaného klínového řemenu se obraťte na autorizovaný servis PONSSE, který vám poskytne podrobnější pokyny pro výměnu řemenu.

Jestliže plastový drážkovaný klínový řemen nefunguje správně, motor se může přehřívat. Například nemusí běžet chladicí čerpadlo nebo nabíjecí alternátor. Jestliže je plastový drážkovaný klínový řemen ve špatném stavu, může se přetrhnout a vcelku nebo částečně vylézt z motoru a způsobit zranění.

MOTOR



NABÍJECÍ ALTERNÁTORY

NL1 80 A MB	DC009154980280
NCB 80 A MB	0070354
REMAN	0070354V
NCB2 100 A	0070304
REMAN	0070304V



SPOUŠTĚČE PRO LESNICKÉ STROJE PONSSE

MB	0077902
MB	BOS0001231002



REGULÁTORY NABÍJECÍCH ALTERNÁTORŮ

Pro nabíjecí alternátory NL1 80 A	0072087
Pro nabíjecí alternátory NL1 80 A/100 A, příslušenství	BOS1197311304
Pro nabíjecí alternátory 80 A NCB	BOSF00M145307
Pro nabíjecí alternátory 100 A NCB	BOSF00M145307
NCB/NCB2 100 A, příslušenství	BOSF00M145307



0083315

SADA PRO OPRAVU VZDUCHOVÉHO KOMPRESORU

0074031 pro kompresory	0083315
------------------------	---------

DÍLY PRO SYSTÉM SCR

Vysoušeč, celý	0068425
Filtrační vložka pro celý vysoušeč	0071206
Čerpadlo AdBlue/DEF, EU STAGE IIIB	0068430
Čerpadlo AdBlue/DEF, EU STAGE IV	0072579
Filtr, čerpadlo AdBlue/DEF, EU STAGE IIIB	0071207
Filtr, čerpadlo AdBlue/DEF, EU STAGE IIIB	0076959
Dávkovací jednotka, AdBlue/DEF, EU STAGE IV	0072402
Magnet pro nádrž na AdBlue/DEF	0071910
Držák magnetu	0071912

DÍLY REMAN

Sortiment repasovaných dílů PONSSE se neustále rozrůstá. Chcete-li více informací o aktualizovaném sortimentu dílů, obraťte se na nejbližší servisní středisko PONSSE.



KABINA



SEDAČKY	
Sedačka PONSSE	0076375
REMAN	0076375VR
BEGE 9000 SE s loketními opěrkami	0028484
BEGE 9000	0064821
BEGE 9000 SE Airvent s bočními opěrkami	0064820
BEGE 9000 SE Airvent s boční opěrkou a kompresorem	0067163
BEGE 3000C&F AIRVENT, 3100L, otočné loketní opěrky, Scorpion	0072983
REMAN	0072983VR
BEGE 9000SE, otočné loketní opěrky, Scorpion	0072985

POTAHY SEDAČEK	
Dlouhý, s opěrkou hlavy	0055236
Dlouhý, připravený pro airbag	0068231
Krátký, bez opěrky hlavy	00552361



ZÁKLADNÝ SEDAČEK A PŘÍSLUŠENSTVÍ K SEDAČKÁM	
Sedačka PONSSE	0076779
S mechanickým blokováním	0080650
Pneumatické blokování, vysoká	0055152
Brzdový řetěz	0063369
Sada brzdového řetězu (včetně řetězu + upevňovacích prvků řetězu)	0059070
Sada brzdového řetězu (včetně řetězu + brzdového řemenu + upevňovacích prvků)	0059068



PODLAHOVÉ ROHOŽE PONSSE PRO KABINU	
Pro kabiny modelové řady 2015 (nikoli PONSSE Scorpion)	P48118
Pro kabiny PONSSE Scorpion	P49149

KRYTY LOKETNÍ OPĚRKY

Kryt loketní opěrky na ochranu polstrování. Umísťuje se mezi loketní opěrku a paži pracovníka obsluhy. Kryt omezuje pocení nebo pocit chladu vyvolávaný loketní opěrkou. Snadno se instaluje přes polstrování loketní opěrky; upevňovací šrouby na spodní straně pronikají spodní stranou tkaniny a polstrování je pevně přitlačeno na místo. 0083265

Kompatibilní s polstrováním loketní opěrky.
Běžná tuhost: P36096 a P36092
Měkké polstrování: P63454 a P63455

Souprava: levá a pravá strana

BATERIE

Stav baterie má zásadní význam pro zajištění nepřerušovaného provozu a bezpečného používání lesnických strojů. Nízká hladina elektrolytu a nedostatečné utažení svorek baterie by mohly dokonce poškodit součásti elektrického systému. Elektrolyt obsahuje kyselinu. Při kontrole hladiny elektrolytu je nutné používat osobní ochranné prostředky. U bezúdržbových baterií není nutné kontrolovat hladinu elektrolytu.



0078097



0078099



0060036



0055999



0064177



0072661

BATERIE	
Baterie pro UPS 24H	0055999
Baterie pro rádio	0060036
Baterie pro kabinu, stroje TP2000 DC, 17 Ah	0059498
Baterie pro kabinu, stroje TP2000 AC, 10 Ah	0062318
CALIPER	0055998
CALIPER+	0062046
Caliper3	0072661
95 Ah Yuasa +/-	0078097
95 Ah Yuasa -/+	0078099
110 Ah	0026419
142 Ah	0026420
180 Ah Yuasa	0077448
185 Ah	0064177

KLIMATIZAČNÍ ZAŘÍZENÍ A TOPENÍ



MOTORY VENTILÁTORU

TP2000	0060586
Stroje 2010 »	0068608
MS2015 Webasto	0074812
MS2015 MCC	0081305



KOMPRESORY

Kompresor, doplňkový kompresor pro motor MB, EU STAGE IIIA a IIIB	0067190
-------------------------------------------------------------------	---------

**POŽÁDEJTE
O NABÍDKU
PRO DOPLNĚNÍ
CHLADIVA!**

PŘÍSLUŠENSTVÍ KE STĚRAČŮM



LIŠTY STĚRAČE

350 mm	0072211
500 mm	0073070
600 mm	BOS3398110425
700 mm	0068828
800 mm	0036013
1000 mm	0076111
1000 mm	0072206



RAMÉNKA STĚRAČE

Pro 700mm lišty	0068827
Pro 1000mm lišty	0068826
Pro stěrač bočního okna	BOS3398102285100



MOTORY STĚRAČE

TP2000, přední	0068824
TP2000, zadní	0068823
BOČNÍ OKNO, starý model	BOS0390217701100
BOČNÍ OKNO, pravé	0077605
BOČNÍ OKNO, levé	0077604

FILTRY A SADY FILTRŮ

Od společnosti Ponsse můžete získat všechny potřebné filtry pro plánovanou údržbu v praktickém a cenově dostupném balíčku. Můžete si snadno objednat sadu filtrů pro svůj stroj, stačí uvést jedno číslo dílu.

Použití originálních filtrů PONSSE zaručuje spolehlivý provoz systému. Intervaly údržby stroje byly stanoveny podle filtrační kapacity originálních filtrů. Při použití nestandardních filtrů nelze zaručit jejich funkčnost po celou dobu intervalu údržby stanoveného společností Ponsse. I když jsou si filtry navenek podobné, v jejich průtokových kanálcích mohou být tak podstatné změny, že nelze dokončit celý cyklus filtrování. Navíc existují rozdíly v kapacitě a trvanlivosti filtračních vložek. Filtrační vložky lze snadno otestovat porovnáním jejich hmotností. Lehčí nestandardní filtry mají méně filtračních vrstev a nosných konstrukcí. Jestliže filtrační kapacita filtru nedokáže pokrýt celý interval údržby, filtr se ucpe. Kvůli slabší nosné konstrukci se takový filtr může roztrhnout a kontaminovat celý systém.

VÝHODY SADY FILTRŮ:

- ušetříte čas během příprav údržby
- získáte potřebné filtry za příznivější cenu
- během údržby budou k dispozici všechny příslušné filtry
- všechny filtry v sadě mají originální kvalitu PONSSE



PONSSE PARTS OFFLINE

Funkce PONSSE Parts Offline funguje, i když nemáte připojení k internetu nebo máte slabý signál. Objednávku můžete podat, kdykoli budete chtít, a jakmile se zařízení opět připojí, objednávka se odešle. Parts Offline zaručuje, že objednávka se nesmaže, ani když ztratíte spojení. Tato funkce je integrována v aplikaci Parts Online a není nutné ji instalovat samostatně.



ANTÉNY



ANTÉNA PRO RÁDIO, BOSCH

Anténa + patka + kabel	0026732
Prutová anténa » 2011	BOS8698114571



ANTÉNA PRO GSM

Dlouhá prutová pro GSM	0062057
Souprava antény pro GSM (obsahuje anténu, patku, kabel, konektor mini UHF)	0062150



KOMBINOVANÁ ANTÉNA PRO GSM + RÁDIO

Anténa + patka	0075265
Prutová anténa	0062510

OKENNÍ ANTÉNA

Okenní anténa pro GSM + GPRS	0062539
------------------------------	---------

ANTÉNA PRO GPS

Anténa pro GPS, pro modem Sierra 2x2G/3G/4G+GPS/Glonass	0076102
Anténa pro GPS, pro modem Sierra, 30mm patka	0068808
Anténa pro GPS, pro modem Sierra, 10mm patka	0073889
Kabel GPS	161649
Kabel GPS PC5	PS0439
Opti6 a Opti7	0071867

ANTÉNY PRO NAVIJÁK TĚŽEBNÍ HLAVICE

EU5 (Evropa, Jižní Amerika, Austrálie)	0073566
US4 (Severní Amerika)	0075891
CN2 (Čína)	0075892



PRO OPTI A MODEM SIERRA

Anténa MIMO + GPS a Glonass	0076102
-----------------------------	---------



ANTÉNA PRO MODEM

GSM a GPS	0073889
-----------	---------



ANTÉNA PRO RÁDIO

Podobná jako předchozí 0062196	0075265
--------------------------------	---------



PŘÍSLUŠENSTVÍ PRO RÁDIO DAB

S tímto příslušenstvím lze používat anténu pro rádio 0075265 s rádiem DAB. Také je zapotřebí sada kabelů PS1374.



ANTÉNY PRO VYVÁŽECÍ SOUPRAVU

EU5 (Evropa, Jižní Amerika, Austrálie)	0075770
JP1 (Japonsko)	0075654
CN2 (Čína)	0075653
US4 (Severní Amerika)	0075126

KAMERY A DISPLEJE



0076886

KAMERA PRO COUVÁNÍ

Kamera, MEKRA MCC-5019 120°, přední kamera	0076260
Kamera, MEKRA MCC-5017 100°, kabinová kamera	0076261
Kabinová kamera Scorpion	0076886
Výkonnostní balíček – kamera pro couvání (obsahuje kameru + displej + instalační sadu)	0078411
Výkonnostní balíček – systém tří kamer Scorpion. Montují se na trubky rámu.	0077880
Kamera pro couvání, Scorpion	0076886
Výkonnostní balíček, souprava kamery pro couvání, MEKRA	0078411
Kamera, 281301007099 MEKRA MCC-5023 70°, rámová kamera pro dieselový Scorpion, systém tří kamer	0076886
Kamera, 281301001099 MEKRA MCC-5017 100°, kabinová kamera	0076261
Kamera, 281301003099 MEKRA MCC-5019 120°, vyvážecí souprava, zadní rám	0076260
Displej, 241301517001 MEKRA, všechny varianty	0077635
ÚSPORNÝ	0077635B
Kabel, 091301150001 MEKRA MAC-5402, 1,6 m	0078007
Kabel, 091301152007 MEKRA MAC-5123, 4 m	0076264
Kabel, 095610111 MEKRA MMC-0005, 5 m	0080494
Kabel, 095610121 MEKRA MMC-0011, 11 m	0076265



0056252



0074250



0081327

PŘÍSLUŠENSTVÍ OPTI

Myš, PS/2	0056252
Myš, USB	0071313
Klávesnice, PS/2	0057598
Klávesnice, USB	0074250
Klávesnice, bezdrátová	0081327

SVĚTLA



SVĚTLOMETY

Světlomet	0056153 / 0058468
Světlomet H4	0056153
Světlomet s parkovacím světlem H4	0058468
Světlometry H4 24 V/70 W	0024588

SVĚTLOMETY, MODELOVÁ ŘADA 2015

Světlomet, Scorpion	0073925
Světlomet, tlumené světlo, ostatní modely	0072393
Světlomet, dálkové světlo, ostatní modely	0072394
Zadní světlo, Scorpion	0073813



PRACOVNÍ SVĚTLA PONSSE

Výbojkové pracovní světlo, stojaté	0070095
Výbojkové pracovní světlo, zavěšené	0070094
Výbojkové pracovní světlo, stojaté, pomocné 24 V 45 W	0069530
Výbojkové pracovní světlo, zavěšené, pomocné 24 V 45 W	0069531
Výbojkové pracovní světlo, stojaté, 12 V	0068476
Výbojkové pracovní světlo, zavěšené, 12 V	0068526
HALOGEN H3, stojaté	0066845
HALOGEN H3, zavěšené	0066846
Adaptér T-Hella Xenon	PS0033
Adaptér S-Hella Xenon	PS0034
Adaptér H3 Halogen-Ponsse, výbojkové pracovní světlo	PS0534
Adaptér Hella Xenon-Ponsse, výbojkové pracovní světlo	PS0535
Konektor (severské země)	0067759

PRACOVNÍ SVĚTLA LED

Stojací N44 12–24 V 40 W 1900 lm	0070633
Stojací, N4402 LED 12–24 V 50 W úzký kužel světla, 4200 lm	0076468
Stojací, N4402 LED 12–24 V 50 W široký kužel světla, nízký držák, 4200 lm	0076471
Stojací, N4402 LED 12–24 V 50 W široký kužel světla, 4200 lm	0076470
Zavěšené, N4402 LED 12–24 V 50 W široký kužel světla, 4200 lm	0076472
Zavěšené, N4402 LED 12–24 V 50 W úzký kužel světla, 4200 lm	0076478
Zavěšené N44 12–24 V 40 W 1900 lm	0071467
Dálkové světlo N44 12–24 V 40 W 1900 lm	0071468
N46 12–24 V 50 W 3500 lm	0071327
N10LED 12–48 V	0072028



SVĚTLA LED S MAGNETICKÝM UPEVNĚNÍM

Jasně světlo LED, např. pro údržbu, osvětlení místa.	
10–30 V 5,5 W jasné, 3m kabel	0073744
10–30 V 5,5 W jasné, 5m kabel	0073745
10–30 V 5,5 W jasné, 10m kabel	0073746
Červeně světlo LED, např. signální, např. k označení nadměrného nákladu	
9–30 V 2 W jasné, 3m kabel	0072322
9–30 V 2 W jasné, 5m kabel	0072323
9–30 V 2 W jasné, 10m kabel	0072324

ŽÁROVKY



ŽÁROVKY PRO PRACOVNÍ SVĚTLA

Xenonová žárovka D2S, Hella	0075643
Výbojka, výbojkové světlo PONSSE D1S	0067514
Výbojka, D2S, Osram	0068471
H3 24 V/70 W	0013110
H3 24 V/60 W s dlouhou životností	0013110



VELKÉ ŽÁROVKY S KOVOVOU PATICÍ

24 V/21 W	0012799
24 V/15 W	0012808
24 V/5 W	0012815



PRO OVLÁDACÍ PANELE

24 V/1,2 W skleněná patice, lisovaná	0012930
24 V/1,2 W skleněná patice + základna	0056856
24 V/1,2 W skleněná patice, obrobená	0012931
24 V/3 W kovová patice	0012914



SADA ŽÁROVEK

Sada žárovek	0071279
--------------	---------



TP2000 CABIN

24 V/10 W halogenová	0060131
----------------------	---------

PONSSE PARTS ONLINE
PARTS ONLINE 24/7

PALIVOVÉ NÁDRŽE PONSSE



PALIVOVÉ NÁDRŽE PONSSE

250 l, FINNCONT, bez doplňovacího čerpadla	0077332
250 l, FINNCONT, s doplňovacím čerpadlem	0077195
450 l, FINNCONT, bez doplňovacího čerpadla	0083338
450 l, FINNCONT, s doplňovacím čerpadlem	0083463



PŘÍSLUŠENSTVÍ K PALIVOVÝM NÁDRŽÍM

Čerpadlo pro doplňování paliva 24 V	0058492
Hadice pro doplňování paliva	AM00070
Kryt	0083462
Víčko	0076616
Odkapní mísa	0080428
Palivové čerpadlo	00756341



SADY ČERPADEL PRO DOPLŇOVÁNÍ AdBlue/DEF

Jednotka na doplňování AdBlue/DEF, s ruční doplňovací hubicí	0072839
Jednotka na doplňování AdBlue/DEF, s automatickou doplňovací hubicí	0072840
Jednotka na doplňování AdBlue/DEF, s ruční doplňovací hubicí + měřidlem	0072841



FUELK

Fuelk 970 l	0071280
Fuelk 450 l	0077644



PŘEPRAVNÍ PODPĚRA FUELK

Skládací	0081928
Pevná	0081929

NÁHRADNÍ DÍLY FUELK

Vodič	0079832
Průtokoměr	0079826
Palivové čerpadlo	0079831
Ochrana proti přeplnění	0079824
Víčko nádrže	0079833
Doplňovací zařízení	0079827

OCHRANNÉ KRYTY ZÁKLADNÍHO STROJE

KRYTY PALIVOVÉ NÁDRŽE

Popis	ks	Č.
BEAR		
Levá dolní trubka	1	P43768
Pravá dolní trubka	1	P43767
Levá horní trubka	1	P43770
Pravá horní trubka	1	P43769
Přední držák	1	P42671
ERGO		
Levá dolní trubka	1	P42667
Pravá dolní trubka	1	P42668
Levá horní trubka	1	P42669
Pravá horní trubka	1	P42670
Přední držák	1	P42671



ÚCHYTY A OCHRANNÉ KRYTY VÝFUKOVÉHO POTRUBÍ

Popis	ks	Č.
BEAR		
Úchyt a ochranný kryt výfukového potrubí	1	P43129
Úchyt a ochranný kryt výfukového potrubí	1	P43130
Držák výfukového potrubí a úchytu	1	P43002
Spona	1	0071739
BUFFALO (A DUAL A KING) / ELEPHANT (A KING) / ERGO 8W		
Úchyt a ochranný kryt výfukového potrubí	1	P42969
Držák výfukového potrubí a úchytu	1	P43002
Spona	1	0071739
ERGO 6W		
Úchyt a ochranný kryt výfukového potrubí	1	P44921
Držák výfukového potrubí a úchytu	1	P43002
Spona	1	0071739

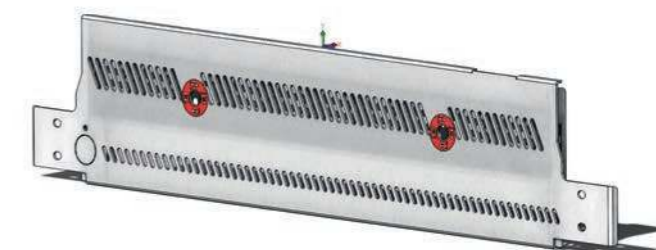


ÚSPORNÉ DÍLY

Náš sortiment úsporných dílů zahrnuje také ochranné kryty stroje. Chcete-li více informací, kontaktujte naše prodejce náhradních dílů!

OCHRANNÉ KRYTY PONTONU

Popis	ks	Č.
Ochranný kryt pravého pontonu	1	P42626
Ochranný kryt levého pontonu	1	P42627
Ochranný kryt dveří	1	P42628



VYZTUŽENÉ BOČNÍ KRYTY

Popis	ks	Č.
BUFFALO		
Boční kryt, pravý	1	AM03202
Boční kryt, levý	1	AM03203
ELEPHANT / ELEPHANT KING		
Boční kryt, pravý	1	AM03228
Boční kryt, levý	1	AM03229
BEAR 8W		
Boční kryt, pravý	1	AM03219
Boční kryt, levý	1	AM03220
ERGO 8W		
Boční kryt, pravý	1	AM03211
Boční kryt, levý	1	AM03212
ERGO 6W / BEAR 6W		
Boční kryt, pravý	1	AM03427
Boční kryt, levý	1	AM03428

KRYTY SVĚTEL, TĚŽEBNÍ STROJ

Popis	ks	Č.
Vyztužená skříň střešního světla	1	P45916
Ochranná mřížka střešního světla	1	P43231
Kluzná lišta skříňe, pravá	1	P45914
Kluzná lišta skříňe, levá	1	P45915
Závrtový nůž pro upevnění skříňe	2	P43232

OCHRANNÉ KRYTY ZÁKLADNÍHO STROJE 2015-



OCHRANNÉ RÁMY VÝFUKOVÉHO POTRUBÍ

Vhodná maska: maska AM04809 nebo držák P54217
Pro motory: 3A a 4F

Model a výrobní číslo stroje	Č.
Buffalo 8W A080003-A080332	0075943
Buffalo 6W A150001-A150009	
Buffalo AF A060003-A060082	
Buffalo Dual A140001-A140008	
Buffalo King 8W A120001-A120086	
Buffalo King 6W A190001-A190009	
Elephant 8W A180001-A180027	
Elephant AF A200001-A200015	
Elephant King A130001-A130058	
Elephant King AF A110001-A110024	
Bear 8W A020024-A020094	
Ergo 6W A100001-A100041	
Ergo 8W A090005-A090320	

OCHRANNÉ RÁMY VÝFUKOVÉHO POTRUBÍ

Vhodná maska: maska AM05543 / AM06666 nebo držák P56352
Pro motory: 3A a 4F

Model a výrobní číslo stroje	Č.
Buffalo 8W A080333-A080643	0079594
Buffalo 6W A150010-A150014	
Buffalo AF A060083-A060159	
Buffalo Dual A140009-A140017	
Buffalo King 8W A120087-A1200160	
Buffalo King 6W A190010-A190017	
Elephant 8W A180028-A180087	
Elephant AF A200016-A200023	
Elephant King A130059-A130141	
Elephant King AF A110025-A110042	
Bear 8W A020095-A020157	
Ergo 6W A050061-A050104	
Ergo 8W A090321-A090569	
Ergo AF A220001-A220018	

OCHRANNÉ RÁMY VÝFUKOVÉHO POTRUBÍ

Vhodná maska: maska AM05543 / AM06666 nebo držák P56352
Pro motory: 3A, 4F a Stage V

Model a výrobní číslo stroje	Č.
Buffalo 8W A080644 »	0081529
Buffalo 6W A150015 »	
Buffalo AF A060160 »	
Buffalo Dual A140018 »	
Buffalo King 8W A1200161 »	
Buffalo King 6W A190018 »	
Elephant 8W A180088 »	
Elephant AF A200024 »	
Elephant King A130142 »	
Elephant King AF A110043 »	
Bear 8W A020158 »	
Ergo 6W A050105 »	
Ergo 8W A090570 »	
Ergo AF A220019 »	
Cobra A260001 »	
Bison AF A250001 »	

OCHRANNÉ RÁMY VÝFUKOVÉHO POTRUBÍ

Vhodná maska: maska AM05543 / AM06666 nebo držák P56352
Pro motory: 3A, 4F a Stage V

Model a výrobní číslo stroje	Č.
Wisent 8W A030132 »	0081530
Elk 8W A070148 »	
Elk 6W A170003 »	
Gazelle A160022 »	
Fox 8W A230001 »	
Beaver A100057 »	

Otvory pro šrouby 0081530 pro kryt výfukového potrubí se nacházejí ve skříni nárazníku. Stroje vyrobené od listopadu 2017 mají otvory a přivařené matice pro upevnění. U starších strojů je nutné vyvrtat otvory a přivařit matice uvnitř skříně.



OCHRANNÉ KRYTY PONTONU (NIKOLI SCORPION)

Popis	ks	Č.
Ochranná souprava pontonu MS2015	1	0080352



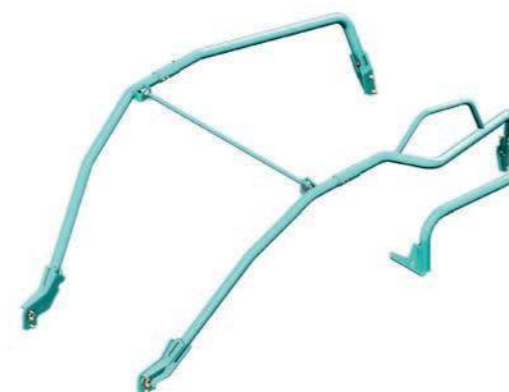
KRYTY SVĚTEL

Modely stroje MS2015 (nikoli Scorpion) 0075944



KRYTY SKŘÍNĚ NÁRAZNÍKU ZÁKLADNÍHO STROJE

Modelová řada 2015 0078433



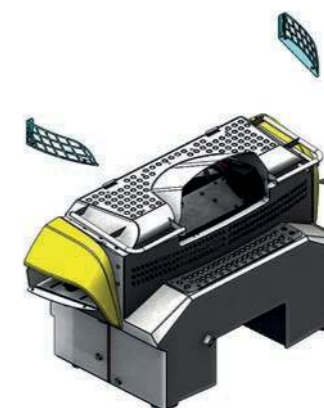
OCHRANNÉ RÁMY PŘEDNÍHO RÁMU

Model a výrobní číslo stroje	Vhodná maska	Pro motory	Č.
Scorpion A040034-A040117	AM04809	3A a 4F	0075940
Scorpion King A010079-A010278			
Scorpion A040118-A040237	AM05543	3A a 4F	0079206
Scorpion King A010279-A010550	AM06666		
Scorpion A040238 »	AM06937	3A, 4F a Stage V	0085450
Scorpion King A010551 »	AM08262		

Ochranné rámy předního rámu lze instalovat pouze na stroje vybavené předním krytem. Trubky v balíčku 0079206 zahrnují také upevňovací body pro systém tří kamer pro couvání.

UPOZORNĚNÍ TÝKAJÍCÍ SE VHODNOSTI OCHRANNÝCH RÁMŮ:

- U starších modelů bude možná nutné vyvrtat další upevňovací otvory pro ochranné rámy.
- Přední kryt motoru slouží jako upevňovací bod pro kryt výfukového potrubí. K instalaci je nutné, aby měl stroj přední kryt nebo držák s upevňovacím bodem.
- Přední kryty jsou k dispozici ve dvou modelech o různých šířkách. To znamená, že různé masky vyžadují různé trubky!



KRYTY SVĚTEL NA HYDRAULICKÉ NÁDRŽI

Modely stroje MS2015 (nikoli Scorpion) 0079617



KRYTY PALIVOVÉ NÁDRŽE MS2015

Popis	ks	Č.
ERGO A COBRA		
Ochranné trubky palivové nádrže	1	0075941
Dolní ochranné kryty palivové nádrže	1	0080750
BEAR		
Ochranné trubky palivové nádrže	1	0075942
Dolní ochranné kryty palivové nádrže	1	0080750



KOLA, ŘETĚZY A PÁSY

Z našeho obsáhlého sortimentu si můžete vybrat nejdostupnější možnost ve všech cenových skupinách. Pro usnadnění jsme shromáždili výrobky od největších výrobců v oboru, které nejlépe vyhovují použití ve strojích PONSSE v různých podmínkách.

Kola.....	40	Pásky Olofsfors	46
Řetězy na kola PONSSE	42	Pásky Clark.....	48
Řetězy Tellefsdal U-Grip.....	42	Pásky Yellow.....	52
Řetězy OFA.....	42	Pásky OFA.....	53
Řetězy Nordchain.....	43	Pásky KOPA.....	53
Řetězy Fram Forestry.....	44	Nástroje pro montáž pásů.....	54
Nástroje a příslušenství pro montáž řetězů.....	44	Příslušenství pro pásky.....	55

KOLA



TRELLEBORG TWIN FORESTRY T440

710/45-26.5 20PR 168/A8 TRELLEBORG T440	0076979
600/55-26.5 20PR 165/A8 TRELLEBORG T440	0077470
710/55-34 20PR 167/A8 TRELLEBORG T440	0079303
750/55-26.5 24PR 182/A8 TRELLEBORG T440	0080483
600/65-34 T440SB 163A8/20PR TRELLEBORG T440	0080617



TRELLEBORG TWIN FORESTRY T480

710/45-26.5 20PR 168/A8 TRELLEBORG T480	0076980
710/45-26.5 24PR 173/A8 TRELLEBORG T480	0076981
750/55-26.5 24PR 182/A8 TRELLEBORG T480	0077027
600/55-26,5 20PR 165/A8 TRELLEBORG T480	0077473



NOKIAN FOREST KING F

710/45-26.5 20PR NOKIAN FOREST KING F2	0073930
----------------------------------------	---------



NOKIAN FOREST KING TRS2

710/45-26.5 20PR NOKIAN FOREST KING TRS2	0073697
600/55-26.5 20PR NOKIAN FOREST KING TRS2	0074603
800/40-26.5 20PR NOKIAN FOREST KING TRS2	0075272
750/55-26.5/24 NOKIAN FOREST KING TRS2	0076116
710/40-22.5/20 NOKIAN FOREST KING TRS2	0076421
600/50-22.5/20 NOKIAN FOREST KING TRS2	0077650



NOKIAN FOREST KING F2

780/50-28.5 24 NOKIAN FOREST KING F2	0072734
710/45-26.5 20PR NOKIAN FOREST KING F2	0073930
710/45-26.5 24PR NOKIAN FOREST KING F2	0074327
600/55-26.5 20PR NOKIAN FOREST KING F2	0074597
750/55-26.5 24PR NOKIAN FOREST KING F2	0074610
800/40-26.5 20PR NOKIAN FOREST KING F2	0076112
710/40-22.5/20 NOKIAN FOREST KING F2	0076413
600/50-22.5/20 NOKIAN FOREST KING F2	0079683
710/40-24.5 20PR T445572 FOREST KING F2 SF TT	0081887

**POŽÁDEJTE
O NABÍDKU
IDEÁLNÍCH
KOL!**



NOKIAN RIDER

600/55R26.5 165 A8/172 A2 Rider	0066979
650/45R24.5 161 A8/168 A2 Rider	0067220
600/65R34 165 A8/172 A2 Rider	0068393
800/50R26.5 180 A8/187 A2 Rider	0070461



NOKIAN NORDMAN FOREST F

710/45-26.5 20 T445565 NORDMAN FOREST SF TT	0075120
600/55-26.5 20 T445598 NORDMAN FOREST F SF TT	0076384
750/55-26.5 20 T445597 NORDMAN FOREST F SF TT	0076385
710/40-22.5 16PR T445625 NORDMAN FOREST F	0078931



ALLIANCE 342

710/55R34 171A8/178A2	0075554
-----------------------	---------



ALLIANCE 343

710/40-22.5 16 PR	0082553
710/45-26.5 20 PR	0075549
750/55-26.5 20 PR	0075553
800/40-26.5 20 PR	0082554



NOKIAN NORDMAN FOREST TRS L-2

710/45-26.5 20 NORDMAN FOREST TRS L-2 SF	0076387
700/70-34 20 NORDMAN FOREST TRS L-2 SF TT	0076418
600/65-34 20 NORDMAN FOREST TRS L-2 SF TT	0077167
710/40-22.5/16 NORDMAN FOREST TRS L-2 SF T	0079072



NORDMAN FOREST TRS L-2 SF TT

710/40-22.5/16	0079072
750/55-26.5 PR20 Nokian Forest King TRS 2	0076116



ALLIANCE 344

600/50-22.5 16 PR	0075695
710/40-22.5 16 PR	0075696
710/45-26.5 20 PR	0075552
750/55-26.5 20 PR	0080194
600/55-26.5 20 PR	0082049
800/40-26.5 20 PR	0070549



TIANLI

710/45-26.5-20 FF(ST)	0079134
-----------------------	---------

ŘETĚZY NA KOLA PONSSE

Řetězy PONSSE se montují ručně a vyrábějí se z vysoce kvalitních materiálů se zvláštním důrazem na rovnoměrnou tvrdost a pevnost v tahu. Rozsáhlé testování a praktické zkušenosti navíc ukázaly, že řetězy PONSSE vydrží větší opotřebení, což má za následek delší životnost.

ŘETĚZY NA KOLA PONSSE VIKING



TELLEFSDAL S DVOJITÝM VZORKEM



ŘETĚZY NA KOLA PONSSE VIKING, TROJITÝ VZOREK



TELLEFSDAL S TROJITÝM VZORKEM



ŘETĚZY OFA

OFA znamená zelené řetězy dříve prodávané pod značkou Ovako. Jsou dobře známy zákazníkům, kteří poznají kvalitu. Všechny řetězy OFA se vyrábějí z cementované borové oceli. Lze je snadno nainstalovat a odstranit vlastními silami. Řetězy poskytují vynikající záběr a chrání kola před vnějším poškozením. Řetězy OFA jsou k dispozici pro všechny běžné velikosti kol.

OFA MATTI W DVOJITÝ VZOREK



PARAGON ROCK 16



OFA MATTI W TROJITÝ VZOREK



PARAGON SOFT 16



MATTI W

Mimořádně hustý vzorek Matti W nabízí vynikající ochranu před vnějším poškozením. Řetězy jsou navrženy tak, aby vydržely extrémní používání v náročných podmínkách, například při orbě. Jsou k dispozici v tloušťkách 13 mm, 16 mm a 19 mm, záleží na velikosti kola.

ŘETĚZY NORDCHAIN



NORDCHAIN METSÄ-ÄSSÄ 130



NORDCHAIN VERKKOKETJU 130



NORDCHAIN SUPERHOKKI 160

Superhokki 160 je skvělý a levný třecí řetěz pro každého, kdo potřebuje vynikající záběr. Pevné 19mm trny ve tvaru U zaručují vytrvalý postup.

16mm základní řetěz | 19mm trny ve tvaru U a spojovací články

NORDCHAIN MEGAHOKKI 160

Řetězy Megahokki mají nejen velký počet trnů ve tvaru U, ale také dvojité trny tvořené dvěma bočně svařenými trny ve tvaru U. Kombinace dvou různých provedení trnů vytváří maximální záběr kola a zvyšuje tažnou sílu řetězu.



SUPERHOKKI 160TS

Superhokki 160TS je nejoblíbenější řetěz NordChain pro lesnické stroje. Díky vynikajícímu záběru zajišťovanému 19mm trny ve tvaru U, dlouhé době životnosti a klikatým bočním vzorkem chrání kola před poškozením způsobeným kameny a pařezy. Standardně se dodává napínací řetěz.

16mm základní řetěz | 19mm trny ve tvaru U a spojovací články



MULTIHOKKI 160TS

Multihokki 160TS je pokročilá varianta řetězu Superhokki. Má více trnů, které lépe chrání kolo, a to i v kamenitém terénu. Kromě vodorovných 19mm trnů ve tvaru U má také 19mm trny na svislých člancích. Hustý boční vzorek chrání stěnu pneumatiky před ostrými kameny a pařezy. Cementovaná borová ocel zaručuje vysokou odolnost proti opotřebení. Standardně se dodává napínací řetěz s modrým nátěrem.

16mm základní řetěz | 19mm trny ve tvaru U a spojovací články

ŘETĚZY FRAM FORESTRY



FRAM FORESTRY S DVOJITÝM VZORKEM

NÁSTROJE A PŘÍSLUŠENSTVÍ PRO MONTÁŽ ŘETĚZŮ



ČLÁNKY ŘETĚZU

16mm článek řetězu PONSSE	0028720
13mm článek řetězu OFA	0062119
16mm článek řetězu OFA	0028720
Čep článku řetězu	00287201



DRŽÁKY ŘETĚZU

22,5	0064359
26,5	0064360



DRŽÁKY ŘETĚZU

22,5	0064922
26,5	0064923



NÁSTROJE PRO MONTÁŽ ŘETĚZŮ NA KOLA

Napínač řetězu na kola Have	0063217
Vytahovák čepů řetězu	0063734



DRŽÁKY ŘETĚZU

22,5, 10 šroubů	0066790
26,5	0066788
26,5, nízký náboj. Výška 175 mm	0066789
34	0066815

JSME ZDE PRO ZÁKAZNÍKY



Často bývá produktivnější přivést údržbu ke stroji než stroj k údržbě. Údržba PONSSE u zákazníka zaměstnává pouze zkušené odborníky, jejichž schopnost řešit problémy na místě těžby je nejlepší v oboru. Ve svých dobře vybavených údržbářských vozidlech mají všechny potřebné nástroje pro rychlou a bezproblémovou práci v terénu. Když opravujeme stroje, v konečném důsledku pomáháme příteli, vlastníkovu stroje nebo pracovníkovi obsluhy. Čím rychleji je stroj opět schopen provozu, tím lepší jsou výsledky v naší rozvaze.

PÁSY OLOFSFORS



EVO

EVO je jedním z nejoblíbenějších modelů pásů pro lesnické stroje. Příčnick s trojhranným tvarem směrem ke kolu nabízí vynikající záběr. Tento tvar rovněž zabraňuje ukládání nečistot a sněhu mezi kolem a příčnickem. Kombinace příčnicku a robustní ostruhy vytváří vynikající záběr na všech typech povrchu.

Horní povrch příčnicku je zalisován do roviny ze tří bodů, aby se zesílila konstrukce. Ostruhy lze přivařit na krajních úrovních, což usnadňuje instalaci nových ostruh.

EVO Soft ukazuje své silné stránky v místech, kde je třeba, aby měly pásy nejen vynikající záběr a vysokou tažnou sílu, ale také skvělý vztlak.

EVO M je pásové řešení pro větší vyvážecí soupravy a náročná místa těžby. V případě EVO M jsou příčnicky rovnoměrně rozloženy díky speciálně dimenzovanému článkovému systému. Má zhruba o 20 % více příčnicků než naše ostatní modely pásů.

EVO M Soft je pás určený pro velké lesnické stroje a náročnou práci.



ECO

Eco je univerzální pás. Je ideální pro většinu povrchů a celoroční používání.

Eco Soft je pokročilý model. Konce příčnicků modelu Soft vyčnívají vně bočních článků a jejich konstrukce je šetrná k terénu.



BALTIC

Baltic je ideální model pásu pro choulostivý terén a místa probírky. Široké příčnicky, které jsou na dlouhé straně zaoblené směrem ke kolu, nechávají vrstvu zbytků po těžbě na cestě víceúčelového stroje neporušenou, a to i po několika průjezdech.

Pásy **Baltic Soft** mají příčnicky vyčnívající vně článkového systému, proto je tento model ideální pro terén vyžadující nejvyšší vztlak bez poškození půdy, a to i při zatáčení.



KOVAX

KovaX je nejnovější model univerzálního pásu od společnosti Olofsfors pro celoroční používání. Dvě nízké záběrné lišty na profilu příčnicku pásu KovaX umožňují dobrý záběr a minimalizují narušování půdy. Lisované vnitřní upevnění zaručuje dobrý záběr kol a masivní ostruha zlepšuje pohyb vpřed a umožňuje skvělé udržování polohy v příčném směru.

Příčnicky pásu **KovaX Soft** jsou navrženy tak, aby byly šetrné k terénu, a příčnicky se dvěma lištami ohnuté od hlavic významně zvyšují vztlak a stabilitu.

Pásy **KovaX M** mají zhruba o 20 % více příčnicků než běžný model. Velký příčnick zlepšuje vztlak, zanechává v terénu méně stop a zlepšuje palivové hospodářství.

Kovax M Soft je dobrý univerzální pás s velkým počtem příčnicků, které mají délku a tvar modelu Soft.



EX

Pásy **EX** zaručují vynikající postup jak v příkrých svazích, tak v hlubokém sněhu. Vysoké příčnicky nabízejí skvělou trakci v blátě a hlubokém sněhu, aniž by se nečistoty a sníh ukládaly mezi kolem a příčnickem.

Příčnicky pásu EX jsou uprostřed úzké a po stranách široké, což zvyšuje vztlak.



U

Pásy U mají příčnicky s profilem ve tvaru U. Jsou ideální pro místa vyžadující vysoký vztlak a vysokou tažnou sílu.

Pásy **U Soft** si vedou nejlépe v měkkém terénu a příkrých svazích. Dlouhé příčnicky modelu Soft také chrání stěny pneumatiky, boční články a půdu.



OF

Pásy **OF** si vedou nejlépe ve svažitém a kamenitém terénu. Nabízejí také skvělé vlastnosti v blátě a sněhu. Profil příčnicku pásu OF se zužuje směrem ke kolu a zajišťuje dobrý záběr. Díky malé styčné ploše s kolem a výšce příčnicků 50 mm jsou pásy OF oblíbeným modelem pro sněžné podmínky.

OF Soft umožňuje vysoký záběr kol a záběr v terénu. Hlavice dlouhých a ohnutých příčnicků zvyšují vztlak a chrání stěnu pneumatiky, boční články a půdu.

Pásy **OF M** jsou určeny pro největší vyvážecí soupravy a nejnáročnější úkoly. Mají zhruba o 20 % více příčnicků než naše ostatní modely pásů.

OF M Soft je pás určený pro velké lesnické stroje a náročnou práci.



COVERX

CoverX je nejnovější přírůstek v sortimentu pásů Olofsfors, určený speciálně pro těžbu v terénu bez sněhové pokrývky. Konstrukce pásů CoverX nabízí vynikající záběr mezi pásy a půdou a rovněž mezi koly a pásy. Záběr mezi pásy a půdou je vytvářen příčnickem navrženými tak, aby byly v různých úrovních, včetně trakčního povrchu o výšce 30 mm. Záběr mezi koly a pásy je vytvářen zakřivenou vnitřní konstrukcí, která se přizpůsobuje tvaru povrchu kol.

CoverX Soft – rovné příčnicky kombinované se zakřivenou vnitřní konstrukcí se přizpůsobují tvaru povrchu kol a díky velmi dlouhým bočním vedením představují pásy CoverX Soft skvělou univerzální volbu pro letní těžbu.

CoverX M je ta nejlepší volba pro stroje, u nichž nelze zvětšit délku příčnicků, ale které vyžadují maximální vztlak, aniž by se zvětšila celková šířka stroje.

CoverX M Soft s dlouhými příčnicky je ta nejlepší volba pro podmínky, které vyžadují co nejnižší tlak na povrch, například pro rašelinště. Tyto pásy jsou ideální pro těžbu v terénu bez sněhové pokrývky.

PÁSY OLOFSFORS

Kolo		Univerzální pás / pás pro probírku		Pás s vysokým vztlakem		Pás pro svahy / pás s vysokou trakcí	
Model	Velikost	Podvozek (cc)	Č.	Model	Č.	Model	Č.
Nokian FKF2	710/45–26,5	1500 mm	0077313	KovaX		CoverX	0065563
Nokian FKF2	710/45–26,5	1500 mm (zadní podvozek)	0077312	KovaX	0080234	CoverX	0083379
Nokian FKF2	710/45–26,5	1690 mm (zadní podvozek Bison)	0081455	KovaX	0081456	CoverX	0082108
Nokian FKF2	710/45–26,5	1890 mm (dlouhý podvozek)	0080825	KovaX		CoverB	OF
Nokian FKF2	750/55–26,5	1690 mm		KovaX		CoverX	0076537
Nokian FKF2	780/50–28,5	1690 mm		KovaX		CoverX	Evo
Nokian TRS2	710/45–26,5	1500 mm	0079684	KovaX		CoverX	0080133
Nokian TRS2	710/45–26,5	1500 mm (zadní podvozek)	0079687	KovaX		CoverX	0080133
Nokian TRS2	710/45–26,5	1690 mm (zadní podvozek Bison)		KovaX		CoverX	OF
Nokian TRS2	710/45–26,5	1890 mm (dlouhý podvozek)		KovaX		CoverB	OF
Nokian TRS2	750/55–26,5	1690 mm		KovaX		CoverX	0075709
Nokian TRS2	780/50–28,5	1690 mm		KovaX		CoverX	Evo
Trelleborg T480	710/45–26,5	1500 mm	0077313	KovaX		CoverX	0065563
Trelleborg T480	710/45–26,5	1500 mm (zadní podvozek)	0077312	KovaX	0080234	CoverX	0083379
Trelleborg T480	710/45–26,5	1690 mm (zadní podvozek Bison)	0081455	KovaX	0081456	CoverX	0082108
Trelleborg T480	710/45–26,5	1890 mm (dlouhý podvozek)	0080825	KovaX		CoverB	OF
Trelleborg T480	750/55–26,5	1690 mm		KovaX		CoverX	0075709
Trelleborg T480	780/50–28,5	1690 mm		KovaX		CoverX	Evo
Trelleborg T440	710/45–26,5	1500 mm	0079684	KovaX		CoverX	0080133
Trelleborg T440	710/45–26,5	1500 mm (zadní podvozek)	0079687	KovaX		CoverX	0080133
Trelleborg T440	710/45–26,5	1690 mm (zadní podvozek Bison)		KovaX		CoverX	OF
Trelleborg T440	710/45–26,5	1890 mm (dlouhý podvozek)		KovaX		CoverB	Evo
Trelleborg T440	750/55–26,5	1690 mm		KovaX		CoverX	Evo

PÁSY CLARK



TERRA85

Terra85 je univerzální pás pro celoroční používání. Příčnický mají dvě lišty s vysokým záběrem, které zajišťují záběr a vztlak. Nízký profil pásu minimalizuje vibrace za jízdy.

- Nízký profil příčnicků snižuje vibrace směřující k pracovníkovi obsluhy.
- Pravděpodobně nejlepší pásy na trhu pro různé typy terénu
- Celoroční používání, také ve sněhu
- Speciální tepelné zpracování pro odolnost za chladného počasí
- Velikost ostruh: 50 × 32 × 40 mm, jedna ostruha na příčnick



FX

Pásy FX vycházejí z univerzálních pásů Terra95. Pásy FX jsou určeny pro větší vyvážecí soupravy a nabízejí velmi vysokou odolnost proti opotřebení. Velké dvojité ostruhy v každém příčnicku zajišťují dlouhou životnost ve srovnání s běžnými ostruhami. Pásy FX vynikají v kamenitém a tvrdém terénu, kde se vyžaduje dlouhá životnost.

- Robustní příčnick kombinovaný s masivními ostruhami
- Prvotřídní záběr a vztlak
- Ideální pro stroje pro zemní práce
- Ideální pro kamenité podmínky
- Rozšířené desky pásu jako standardní vybavení na ochranu bočního člankového systému
- Velikost ostruh: Rocky 75 mm, dvě ostruhy na příčnick



TXL

Pásy TXL poskytují nejlepší záběr a vztlak a nejnižší poškození terénu v měkkých rašeliništích. K dispozici jsou symetrické a asymetrické nástavce v šířkách požadovaných zákazníky, které vzhledem k minimálnímu tlaku na povrch umožňují těžit i v tom nejměkčím a nejchoulostivějším terénu. Pásy TXL mají standardní šířky 930 mm a 1000 mm. Obě šířky jsou k dispozici v symetrickém i asymetrickém provedení. Více informací vám poskytne váš prodejce nebo naše technická podpora.

- Pásy se zvýšeným vztlakem
- Absorpční profil zaručuje maximální vztlak a vysokou tažnou sílu
- Vhodné pro lesnické stroje všech velikostí
- Minimalizované poškození při jízdě po lesních cestách (bez ostruh)
- Minimalizované poškození terénu
- K dispozici jsou různé šířky pro různé kombinace kol a rámu
- Nejnižší tlak na povrch z našeho sortimentu
- Velikost ostruh: 50 × 32 × 40 mm, jedna ostruha na příčnick



TXCL

Pásy TXCL jsou kombinací pásů TXL s vysokým vztlakem a univerzálních pásů Terra85. Proto mají lepší záběr při jízdě do svahu než původní pásy TXL. Pásy TXCL vynikají ve velmi měkkém terénu a ve svazích.

- Vyšší tažná síla než u modelu TXL
- Širší rozestupy příčnicků než u modelu TXL pro snazší čištění. Pásy TXCL by se neměly používat ve sněžných podmínkách.
- Velikost ostruh: 50 × 32 × 40 mm, jedna ostruha na příčnick



TERRA95

Terra95 je odolný univerzální pás pro větší vyvážecí soupravy a náročné kamenité podmínky. Velká plocha příčnicku v kombinaci s 28mm bočním člankovým systémem zaručuje dlouhou životnost.

- Pravděpodobně nejlepší pásy ve své třídě pro různé typy terénu
- Doporučují se pro vyvážecí soupravy nad 14 tun a náročné podmínky těžby
- Nízký profil příčnicků snižuje vibrace směřující k pracovníkovi obsluhy.
- Pravoúhlý profil se neopotřebuje a absorpční povrch zaručuje dobrý záběr ve všech podmínkách
- Celoroční používání, také ve sněhu
- Ideální pro stroje pro zemní práce
- Ideální pro kamenité podmínky
- Velikost ostruh: 50 × 32 × 50 mm, jedna ostruha na příčnick



ATF

Pásy ATF jsou určeny pro měkká rašeliniště a zimní podmínky. Boční člankový systém pásů ATF je širší a střed příčnicků je velmi úzký, takže pásy se snadno čistí od bláta a sněhu. Ztenčená střední část příčnicků zajišťuje záběr a vztlak.

- Doporučují se pro rozbředlý povrch, rašeliniště, sníh a led
- Vystupující okraje příčnicků chrání kořeny stromů a usnadňují zatáčení stroje
- Velikost ostruh: 50 × 32 × 60 mm, jedna ostruha na příčnick



TXFX

TXFX jsou odolné kombinované pásy pro velké lesnické stroje. Pásy TXFX jsou vybaveny příčnicku TXL s vysokým vztlakem a robustními víceúčelovými příčnicku FX. Pásy TXFX jsou vhodné pro měkká rašeliniště vyžadující vztlak a záběr v příčných svazích.

- Vyšší tažná síla než u modelu TXL
- Širší rozestupy příčnicků než u modelu TXL pro snazší čištění. Pásy TXFX by se neměly používat ve sněžných podmínkách.
- Velikost ostruh: 50 × 32 × 70 mm, dvě ostruhy na příčnick TXL; Rocky 75 mm, dvě ostruhy na příčnick FX



TXGL

Pásy TXGL slučují nejlepší vlastnosti pásů TXL a Grouzer (GL). Jedná se o skvělou kombinaci pro mokrá rašeliniště a příkré svahy.

- Maximální záběr a stoupavost ve srovnání s pásy TXL.
- Širší rozestupy příčnicků než u modelu TXL pro snazší čištění. Pásy TXGL by se neměly používat ve sněžných podmínkách.
- Velikost ostruh: 50 × 32 × 50 mm, jedna ostruha na příčnick TXL; 50 × 25 × 40 mm, jedna ostruha na příčnick GL

PÁSY CLARK



FL15

Pásy FL15 s vysokým vztlakem jsou určeny pro těžební stroje a malé až středně velké vyvážecí soupravy. Nízký tlak na povrch a dobrý záběr pomáhají udržovat vysokou produktivitu v měkkých rašeliništích.

- Široké vztlakové příčnický s úzkými rozestupy nabízejí nízký tlak na povrch.
- Ohnutý a absorpční profil příčnicku zaručuje dobrý záběr.
- Velikost ostruh: 50 × 32 × 50 mm, jedna ostruha na příčnick



CS

Pásy CS vycházejí z pásů Grouzer. Přidáním širokých ostruh doprostřed příčnicků a dlouhých ostruh na okraje byla maximalizována trakce. Tyto pásy jsou určeny k bezpečné těžbě v příkrých svazích.

- Agresivní ostruhy zajišťují dobrý záběr v příkrých svazích
- Maximalizovaná trakce
- Velikost ostruh: dvě ostruhy 50 × 25 × 100 mm v každém druhém příčnicku; ostruhy 50 × 25 × 70 mm + 50 × 25 × 100 mm v každém druhém příčnicku



TXSG

Pásy TXSG s vysokým vztlakem jsou určeny pro těžební stroje. Tyto pásy minimalizují tlak na povrch a maximalizují vztlak.

- Vztlak v měkkých rašeliništích
- Velikost ostruh: 50 × 32 × 40 mm, dvě ostruhy v každém druhém příčnicku, tři ostruhy v každém druhém příčnicku



GSG

Pásy Grouzer Super Grip (GSG) jsou určeny pro svahy a zejména pro šestikolové lesnické stroje. Pásy GSG jsou nenáročné na údržbu a zajišťují dobrý záběr.

- Maximální záběr a nenáročná údržba
- Velikost ostruh: 50 × 25 × 40 mm, dvě ostruhy v každém druhém příčnicku, tři ostruhy v každém druhém příčnicku



SFL15

SFL15 je širší varianta pásů FL15. Vystupující hlavice příčnicků vyčnívající vně bočního člankového systému chrání půdu a jsou šetrné k terénu, zejména v místech probírky a na jehličnatém podloží. Pásy SFL15 jsou ideální pro malé a středně velké lesnické stroje.

- Symetricky vystupující příčnický nabízejí dobrý záběr
- Vystupující okraje příčnicků chrání kořeny stromů
- Snadné zatáčení stroje
- Velikost ostruh: 50 × 32 × 50 mm, jedna ostruha na příčnick



CX

Pásy CX jsou určeny pro extrémní svahy. Příčnický jsou vybaveny velmi širokými ostruhami, které zaručují maximální záběr ve velmi příkrých a náročných svazích.

- Agresivní ostruhy zajišťují dobrý záběr v příkrých svazích
- Maximalizovaná trakce
- Velikost ostruh: 50 × 25 × 100 mm, dvě ostruhy na příčnick



GROUZER

Univerzální pásy Grouzer nabízejí dobrý záběr, zejména ve svazích. Tyto pásy jsou ideální pro téměř všechny modely strojů a typy terénu.

- Profil příčnicků Grouzer zaručuje dobrý záběr a postup téměř ve všech podmínkách.
- Univerzální pásy pro celoroční používání
- Ideální pro svahy
- Velikost ostruh: 50 × 25 × 40 mm, jedna ostruha na příčnick



ROCKY

Pásy Rocky jsou ideální pro svahy a kamenitý terén. Jsou vhodné také pro rozbrědlý povrch, protože příčnický v uspořádání se širokými rozestupy se snadno čistí. Pásy Rocky si vedou nejlépe ve sněžných podmínkách, zejména v hlubokém sněhu.

- Absorpční pravouhlý profil příčnicku zaručuje dobrý záběr.
- Vhodné pro příkré svahy
- Dobré vlastnosti ve sněžných podmínkách
- Velikost ostruh: 50 × 32 × 40 mm, jedna ostruha na příčnick

PÁSY CLARK

Kolo		Univerzální pás / pás pro probírku		Pás s vysokým vztlakem		Pás pro svahy / pás s vysokou trakcí		
Model	Velikost	Podvozek (cc)	Č.	Model	Č.	Model	Č.	
Nokian FKF2	710/45–26,5	1500 mm	0081671	TL-85	0078783	TXL	0085764	Grouzer
Nokian FKF2	710/45–26,5	1690 mm (zadní podvozek Bison)	0081454	TL-85	0085749	TXL	0085768	Grouzer
Nokian FKF2	710/45–26,5	1890 mm (dlouhý podvozek)	0081686	TL-85	0085753	TXL	0085772	Grouzer
Nokian FKF2	750/55–26,5	1690 mm	0081622	TL-95	0081881	TXL	0085776	Grouzer
Nokian FKF2	780/50–28,5	1690 mm	0083000	TL-95	0085761	TXL	0085782	FXT
Nokian TRS2	710/45–26,5	1500 mm	0081805	TL-85	0085538	TXL	0081912	Grouzer
Nokian TRS2	710/45–26,5	1690 mm (zadní podvozek Bison)	0085734	TL-85	0085750	TXL	0085769	Grouzer
Nokian TRS2	710/45–26,5	1890 mm (dlouhý podvozek)	0085739	TL-85	0085754	TXL	0085773	Grouzer
Nokian TRS2	750/55–26,5	1690 mm	0082788	TL-95	0085757	TXL	0085778	Grouzer
Nokian TRS2	780/50–28,5	1690 mm	0085744	TL-95	0085762	TXL	0085783	FXT
Trelleborg T480	710/45–26,5	1500 mm	0085730	TL-85	0085747	TXL	0085765	Grouzer
Trelleborg T480	710/45–26,5	1690 mm (zadní podvozek Bison)	0085736	TL-85	0085751	TXL	0085770	Grouzer
Trelleborg T480	710/45–26,5	1890 mm (dlouhý podvozek)	0085740	TL-85	0085755	TXL	0085774	Grouzer
Trelleborg T480	750/55–26,5	1690 mm	0083282	TL-95	0085759	TXL	0085779	Grouzer
Trelleborg T480	780/50–28,5	1690 mm	0085745	TL-95	0085763	TXL	0085784	FXT
Trelleborg T440	710/45–26,5	1500 mm	0085732	TL-85	0085748	TXL	0085766	Grouzer
Trelleborg T440	710/45–26,5	1690 mm (zadní podvozek Bison)	0085738	TL-85	0085752	TXL	0085771	Grouzer
Trelleborg T440	710/45–26,5	1890 mm (dlouhý podvozek)	0085741	TL-85	0085756	TXL	0085775	Grouzer
Trelleborg T440	750/55–26,5	1690 mm	0085742	TL-95	0085760	TXL	0085780	Grouzer

PÁSY YELLOW



YELLOWTRACK MULTI

Provedení profilu nabízí vynikající trakci a stabilitu na různých typech povrchu. Tento profil je ideální pro svažitě a kamenité podmínky, stejně jako do bláta a sněhu.

Použití

- Náročné a kamenité podmínky
- Bláto a sníh

Vlastnosti výrobku

- Optimální záběr v různých typech terénu
- Provedení běhounu umožňuje maximální záběr mezi koly a pásy
- Konstrukce umožňuje automatické čištění za jízdy
- Tepelně zpracovaný materiál snižující opotřebení pásu



YELLOWTRACK GROOVE

Speciální provedení profilu nabízí vynikající trakci a stabilitu na různých typech povrchu. Tento profil je ideální pro svažitě a kamenité podmínky, stejně jako do bláta a sněhu.

Použití

- Náročné a kamenité podmínky
- Bláto a sníh

Vlastnosti výrobku

- Optimální záběr v různých typech terénu
- Provedení běhounu umožňuje maximální záběr mezi koly a pásy
- Konstrukce umožňuje automatické čištění za jízdy
- Tepelně zpracovaný materiál snižující opotřebení pásu



YELLOWTRACK EXTREM

Určené pro nejnáročnější podmínky. Provedení profilu nabízí vynikající trakci a stabilitu v příkrých svazích a plynulou trakci mezi koly a pásy.

Použití

- Náročné a kamenité podmínky
- Běhouny určené pro nejprudší svahy

Vlastnosti výrobku

- Optimální záběr v tvrdém a kamenitém terénu
- Provedení běhounu umožňuje maximální záběr mezi koly a pásy
- Konstrukce umožňuje automatické čištění za jízdy
- Tepelně zpracovaný materiál snižující opotřebení pásu



YELLOWTRACK SOFT

Provedení profilu nabízí velkou kontaktní plochu se zemí a tudíž i skvělou trakci a stabilitu na měkkém a bahnitým povrchu. Profil minimalizuje dopady na půdu.

Použití

- Měkký a bahnitý povrch
- Pro podmínky, v nichž je třeba minimalizovat dopady na životní prostředí a vegetaci

Vlastnosti výrobku

- Optimální záběr v různých typech terénu
- Běhouny jsou zkonstruovány tak, aby minimalizovaly dopady na půdu
- Provedení běhounu umožňuje maximální záběr mezi koly a pásy
- Konstrukce umožňuje automatické čištění za jízdy
- Tepelně zpracovaný materiál snižující opotřebení pásu

PÁSY YELLOW



YELLOWTRACK MEGA

Profil MEGA je vylepšená varianta profilu SOFT. Je určen pro podmínky vyžadující větší povrch pásů – velmi bahnitý povrch a podmínky, v nichž je stabilita stroje nutností.

Použití

- Měkký a bahnitý povrch
- Pro podmínky, v nichž je třeba minimalizovat dopady na životní prostředí a vegetaci

Vlastnosti výrobku

- Optimální záběr v různých typech terénu
- Běhouny jsou zkonstruovány tak, aby minimalizovaly dopady na půdu
- Provedení běhounu umožňuje maximální záběr mezi koly a pásy
- Profil lze prodloužit na obou stranách
- Konstrukce umožňuje automatické čištění za jízdy
- Tepelně zpracovaný materiál snižující opotřebení pásu

PÁSY OFA



OFA SISU

Univerzální pásy se skvělým záběrem pro všechny podmínky a roční období.

- Robustní příčnik je silnější než u jakéhokoli jiného výrobku na trhu, proto jsou tyto pásy vhodné také k použití na větších strojích.
- Jsou vyrobeny z tvrdé a houževnaté borové oceli, což je vhodný materiál pro pásy.
- K dispozici pro pneumatiky 710, 750 a 780 Nokian Forest King F2.
- Barva: šedá

PÁSY KOPA

Pásy pro lesnické stroje určené do měkkého terénu a pro práci během jarního tání. Jedinečná konstrukce pásů KOPA s vysokým vztlakem vytváří nebyvalý vztlak.



PÁSY KOPA

Pásy 710/45-26.5-900C1-64A KOPATracks 28MM 900MM FKF2,FKF,ELS L-2	0085529
Pásy 710/45-26.5-900C1-64C KOPATracks 28MM 900MM FKF2,FKF,ELS L-2	0085530
Pásy 710/45-26.5-900HDC1-64A KOPATracks 28MM 900MM FKF2,FKF,ELS L-2	0085531
Pásy 710/45-26.5-900HDC1-64C KOPATracks 28MM 900MM FKF2,FKF,ELS L-2	0085532
Pásy 710/45-26.5-1000HDC2-64A KOPATracks 28MM 1000MM FKF2,FKF,ELS L-2	0085533
Pásy 710/45-26.5-1000HDC2-64C KOPATracks 28MM 1000MM FKF2,FKF,ELS L-2	0085534
Pásy 710/45-26.5-1000HDC2-70 (EB) KOPATracks 28MM 1000MM FKF2,FKF,ELS L-2	0085535
Pásy 710/45-26.5-800C-64A KOPATracks 28MM 800MM FKF2,FKF,ELS L-2	0085536

NÁSTROJE PRO MONTÁŽ PÁSŮ



0070535



0084276

NAPÍNÁK PÁSŮ OLOFSFORS

Napínák pásů s převodovým soukolím. Napínací skříň a čelisti pro pás. Pás se napíná elektrickou vrtačkou s maximálním točivým momentem 14 Nm. Napínací skříň obsahuje napínák pásu s převodovým soukolím, čistící kartáč, a šrouby. Čelisti a nástavce je nutné objednat samostatně.

Popis	Položka	Č.
Napínací skříň		0070535
Napínák		0084851
Čelist	ECO-track/Soft	0083866
Čelist	OF/MAX	0083867
Čelist	Baltic/Magnum	0083868
Čelist	U	0083869
Čelist	EVO/EVO-M	0083870
Čelist	EX	0083871
Čelist	KovaX	0083872
Čelist	CoverX	0083873
Montážní držák		0069913



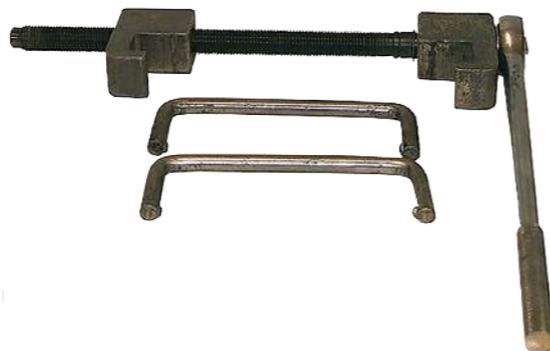
NAPÍNÁKY PÁSŮ OLOFSFORS

Eco-Track/Soft	0061822
Eco-OF/Max	0061823
Eco-U/Wide	0058348
Eco-Baltic/Magnum	0061826
ECO-Max-Magnum	0067120
Kombinovaný pás	0061825
Eco-EVO	0070323

NAPÍNÁK PÁSŮ OLOFSFORS (RUČNÍ)

Napínák a čelisti pro pás.

Popis	Položka	Č.
Napínák	Všechny níže uvedené čelisti	0084276
Čelist	ECO-Track	0084277
Čelist	OF	0084278
Čelist	Baltic	0084279
Čelist	U	0084280
Čelist	KovaX	0084281
Čelist	EVO	0084282
Čelist	EX	0084283
Čelist	CoverX	0084284



NAPÍNÁKY PÁSŮ

Napínák pásů Eco-Track, Eco-Soft, Eco-Of, Eco-Max, Eco-Baltic, Pro-Track, kombinovaný pás

ST0292

NAPÍNÁKY PÁSŮ CLARK

Všechny modely

0072110

NAPÍNÁKY PÁSŮ HAVEL

Mechanický	ST0351
Hydraulický	ST0352

PŘÍSLUŠENSTVÍ PRO PÁSY



0028712



0067971



0028704



0067972



0081901



0076566

ZÁMKY A OSTRUHY PÁSŮ OLOFSFORS

Zámky pásů a navařovací ostruhy pro následující typy pásů

Popis	Č.
Zámek pásu, 22 × 90 mm	0028712
Zámek pásu, 22 × 135 mm	0028704
Zámek pásu, 22 × 185 mm	0081901
Zámek pásu, 26 × 105 mm	0067971
Zámek pásu, 22 × 155 mm	0067972
Zámek pásu, 26 × 205 mm	0076566
Zámek pásu, 28 × 125 mm	0081996
Zámek pásu, 28 × 175 mm	0081997
Zámek pásu, 28 × 225 mm	0081152
Nástavec zámku pásu, \varnothing 22 mm, 100 × 50 × 40	00287121
Nástavec zámku pásu, \varnothing 26 mm, 120 × 50 × 45	00679711
45 × 20 × 27	0064798
65 × 50 × 25	0067627
45 × 35 × 20, ECO, EX	0064705
50 × 30 × 35, OF	0072429
50 × 30 × 50, EVO, KovaX Baltic PRO	0080921
45 × 20 × 30	0082669
50 × 30 L = 35	0079707
Sady	
45 × 35 × 20, ECO, EX, 80 ks	006470580
50 × 30 × 50, EVO, KovaX Baltic PRO, 80 ks	008092180

ZÁMKY PÁSŮ KOPA

Zámek pásu KOPA, 28 × 115 mm	0085539
Zámek pásu KOPA, 28 × 152 mm	0085540
Zámek pásu KOPA, 28 × 183 mm	0085190
Pár napínáků pásů, vztlakový pás Kopa, Standard	0085517
Pár napínáků pásů, vztlakový pás Kopa, Multi	0085548



0083524

ZÁMKY A PŘÍSLUŠENSTVÍ PRO PÁSY CLARK

Zámky pásů a navařovací ostruhy pro následující typy pásů

Popis	Č.
24 × 95 mm	00625541
24 × 160 mm	0070470
28 × 105 mm	0071248
28 × 160 mm	0071249
50 mm × 32 mm × 60 mm Terra85, Terra95, Rocky, ATF, S/SL-15, TXL, TXCL	0081740
50 mm × 32 mm × 40 mm Terra85, Terra95, Rocky, ATF, S/SL-15, TXL, TXCL	0071053
Navařovací pásové ostruhy 710-45-26.5 Terra85, Terra95, Rocky, TXL, TXCL, 50 mm × 32 mm × 40 mm, 64 ks	0083524
Napínák pásů pro standardní pás bez nástavců	0072110
Napínák pásů pro pás s nástavci	0083897

ČLÁNEK PÁSŮ OLOFSFORS

22 × 49,5 × 51,5	0067969
26 × 51 × 55	0067970
Kombinovaný pás	0067175
Kombinovaný pás	0067176
45 × 15 × 132/80 Eco-Track	0069154
45 × 18 × 150/80 Baltic track	0071448
45 × 15 × 150, všechny pásy Olofsfors s 22mm bočními články	0072463

ČLÁNEK PÁSŮ CLARK

JL-24-95	00625541
JL-24-160	0070470
JL-28-105	0071248
JL-28-160	0071249

NAVAŘOVACÍ PÁSOVÉ OSTRUHY

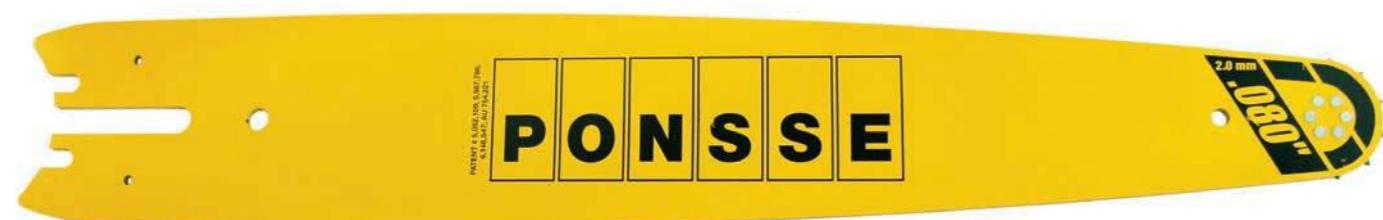
45 × 20 × 27	0064798
45 × 35 × 20	0064705
45 × 35 × 20, sada pásových ostruh, 80 ks	006470580
50 × 30 × 35 EVO	0072429
65 × 50 × 25	0067627
50 × 40 × 32 CLARK	0071053
Spojovací šroub pro pás	0068786
Nástavec Eco-Track, navařovací	0071657



DÍLY PRO TĚŽEBNÍ STROJE

Náš sortiment dílů podléhajících opotřebení pro těžební stroje se opět rozrostl. Máme například rozsáhlejší výběr podávacích válců. Na trh pilových řetězů a pilových lišt byla uvedena produktová řada LOGGER'S, je cenově dostupná, a přesto vysoce kvalitní a velmi oblíbená.

Pilové lišty, řetězy a příslušenství.....	58	Ošetřování pařezů	64
Úhly ostření.....	61	Podávací válce	65
Pilové lišty a pilové řetězy LOGGER'S.....	62	Kryty odvětvovacích nožů	67

**PILOVÉ LIŠTY, ŘETĚZY A PŘÍSLUŠENSTVÍ**

PILOVÉ LIŠTY							
Typ řetězu	Základna	Délka pilové lišty	Poznámka:	Řetězová kola	Ponsse	GB	Oregon
2,0 mm	Široká	64 cm		13-15	0065974	0079506	0028622
2,0 mm	Široká	75 cm		13-15	0065970	0078182	0028604
2,0 mm	Široká	75 cm		16-17	0065970	0078182	0028604
2,0 mm	Široká	80 cm		13-15			0061448
2,0 mm	Široká	64 cm	UREA	13-15	0066675		00286262
2,0 mm	Široká	64 cm	UREA	16-17	0066675		00286262
2,0 mm	Široká	75 cm	UREA	13-15	0066673	0077520	00286282
2,0 mm	Široká	75 cm	UREA	16-17	0066673	0077520	00286282
2,0 mm	JET-FIT	75 cm		16-17	0065972	0077522	0061207
2,0 mm	JET-FIT	82 cm		13-15			0061956
2,0 mm	JET-FIT	82 cm		16-17	0065971	0078574	0060709
2,0 mm	JET-FIT	82 cm	UREA	16-17	0066674	0078573	0061833
2,0 mm	Úzká	64 cm		9-12			0028634
2,0 mm	Úzká	75 cm		9-12			0028635
2,0 mm	Horní kola						0036752



PILOVÉ LIŠTY SPEEDMAX					
Typ řetězu	Základna	Délka pilové lišty	Poznámka:	Řetězová kola	Položka
2,0 mm	JET-FIT	75 cm		15-16	0081143
2,0 mm	Široká	75 cm		14-15	0080960 použijte řetěz 18HX
2,0 mm	JET-FIT	75 cm		14-15	0080963 použijte řetěz 18HX
2,0 mm	JET-FIT	82 cm		15-16	0081146
2,0 mm	JET-FIT	82 cm		14-15	0080964 použijte řetěz 18HX
2,0 mm	JET-FIT	90 cm		15-16	0081147
2,0 mm	Horní kolo				0078701
2,0 mm	Sada nýtů				0078870



**POŽÁDEJTE
O NABÍDKU
VĚTŠÍCH
SKUPIN!**

ŘETĚZOVÁ KOLA				
Počet zubů	Ponsse	GB	Oregon	Otevřené kolo
9		(3/4" řetěz) 0065688		0044349
10			0036755	0044350
11			0036747	0044353
12			0036748	0044352
13	*P32444	0061871		0044351
14	*P11710	0061874		
15		0061872	0061872	
16	P13252			
17	230713	0061873		

* Model Mushroom (napínač řetězu + malý motor pily)



0085364

0085152

UPEVNĚNÍ PILOVÉ LIŠTY	
Svorník se závitem pro běžnou pilovou lištu	P19842
Svorník se závitem pro pilovou lištu Jet-Fit	P26317
Dorazový šroub Jet-Fit	231069
Nordlock	0060177
Normální nízká matice	0058402
Nová matice Thicket	0064810

SADY NÁHRADNÍCH DÍLŮ PRO OPRAVY	
Sada náhradních dílů pro opravy 3723971, Parker	0085364
Sada náhradních dílů pro opravy 3721949, Parker	0085152

**CELÉ ŘETĚZY**

Články řetězu Č.

PONSSE HX

76	0067863
77	0067884
78	0067864
79	0067885
87	0067886
88	0067865
89	0067887
90	0067888
97	0067867

OREGON 2,0 MM

76	00390731
86	0066485
87	00390732
89	00390733

STIHL 2,0 MM

76	0064745
77	0065243
78	0064746
86	0062089
87	0062088
88	0065244
89	0062547
90	0062749
94	0062087
95	0064747
100	0066488

**ŘETĚZOVÉ KLDKY**

Popis Č.

PONSSE

2,0 mm HX 0067866

OREGON

2,0 mm HX 0039073

STIHL

2,0 mm 0061425

**ČLÁNKY ŘETĚZU**

Popis Č.

OREGON 1,6 MM

Vnitřní 0043980

Vnější 0043990

OREGON 2,0 MM

Vnitřní 0061130

Vnější 0066910

OREGON HX18

Vnitřní 0066563

Vnější 0066910

STIHL 1,6 A 2,0 MM

Vnitřní 0064174

Vnější 0064174

STIHL MAGNUM

Vnitřní 0064878



0082972



0082973



0082974

SADA HNACÍCH ŘETĚZOVÝCH KOL

Sada hnacích řetězových kol pro motory pily Bucher a Parker. K dispozici je také sada upevňovacích prvků.

Bucher 0082972

Parker 0082973

Upevňovací prvky pro JET-FIT 0082974



0070509



0043951



0039074

ÚDRŽBA PILOVÉHO ŘETĚZU

Ostříčka řetězů 220 V 0043950

Ostříčka, hydraulická rychlospojka 0057914

Automatická ostříčka 0067133

Přerušovač řetězů 0044340

Kovadlina přerušovače řetězů 0060974

Nýtovací kladivo 0044330

Kovadlina pro nýtovací kladivo 0043996

Raznice/hrot 0039074

Tvarovací nástroj pro ostřící kolo 0071421

Brusný kámen 0071482

Vratná pružina ramena 0043951

Vratná pružina ramena 0070509

Brusný kotouč, 145 x 4,7 x 22 32660 0028747

Brusný kotouč, 145 x 7,9 x 22,3 32902 0067084

Brusný kotouč, 32660P/N, 145 x 4,7 x 22,2 OREGON 0070014

Brusný kotouč, 150 x 4,7 x 16 ČERNÝ 0071611

Brusný kotouč, 150 x 4,0 x 16 BÍLÝ 0067134

Brusný kotouč, CBN148/16 DIAMANTOVÝ 0071612

Brusný kotouč, 150 x 4 x 16 MODRÝ 0071614

ÚHLY OSTŘENÍ

		A	B	D
16H	7/32" 5,5 mm	35°	10°	0,050" 1,3 mm
18H, 18HX	7/32" 5,5 mm	35°	10°	0,050" 1,3 mm

NOVINKA!

Logger's SAW BAR

Logger's 75

VÝROBKY LOGGER'S představují cenově dostupnější volbu vysoce kvalitních dílů podléhajících opotřebení a příslušenství.

PILOVÉ LIŠTY LOGGER'S		
2,0 mm, 75 cm, JET-FIT		0084903
2,0 mm, 75 cm, VELKÁ ZÁKLADNA		0085143
2,0 mm, 82 cm, JET-FIT		0084909
2,0 mm, 75 cm, JET-FIT, UREA		0085144
2,0 mm, 75 cm, VELKÁ ZÁKLADNA, UREA		0085145
2,0 mm, 82 cm, JET-FIT, UREA		0084912



Pilové řetězy LOGGER'S .404 se vyrábějí z nejkvalitnějších legovaných ocelí a mají chromový povrch, aby byly odolnější. Řetěz LOGGER'S pro těžební stroje má jedinečnou rozteč s vysokým profilem, která zaručuje ty nejlepší výsledky řezání a účinné ubírání třísek. Vyberte si LOGGER'S s většími výstupky a širšími řeznými plochami

PILOVÉ ŘETĚZY LOGGER'S	
72DL	0084070
74DL	0084071
75DL	0084072
77DL	0084073
78DL	0084074
79DL	0084075
80DL	0084076
82DL	0084077
85DL	0084078
86DL	0084407
87DL	0084079
88DL	0084080
89DL	0084081
90DL	0084082
94DL	0084403
96DL	0084786
97DL	0084083
104DL	0085428
Podávací válec (30,48 m)	0082501

**OŠETŘOVÁNÍ PAŘEZŮ****ČERPADLA PRO OŠETŘOVÁNÍ PAŘEZŮ**

Doplňovací čerpadlo pro ošetřování pařezů postřikem	0061282
Sada těsnění pro doplňovací čerpadlo	0065933
Rozprašovací čerpadlo pro ošetřování pařezů postřikem	P19775
Sada těsnění pro rozprašovací čerpadlo	NH40590-05

OTOČNÁ SPOJKA

1"	0047860
3/4"	0062410

**OTOČNÁ SPOJKA, TAIMI
BSP**

3/4" BSP VNITŘNÍ-VNITŘNÍ	0070142
3/4" BSP VNITŘNÍ, VÝKYVNÁ VLOŽKA	0068179
1" BSP VNITŘNÍ-VNITŘNÍ	0068178
1" BSP VNITŘNÍ, VÝKYVNÁ VLOŽKA	0069569
1 1/4" BSP VNITŘNÍ, VÝKYVNÁ VLOŽKA	0070140

**OTOČNÁ SPOJKA, TAIMI
ORFS**

3/4" ORFS VNITŘNÍ-VNITŘNÍ	0071461
3/4" ORFS VNITŘNÍ, VÝKYVNÁ VLOŽKA	0071463
1" ORFS VNITŘNÍ-VNITŘNÍ	0071462
1" ORFS VNITŘNÍ, VÝKYVNÁ VLOŽKA	0071464

**OTOČNÁ SPOJKA, INDEXATOR**

3/8"	0062882
1/2"	0062883
3/4"	0062410
1"	0047860
1 1/4"	0066914
BSP 1/4U-1/4S	0065819
Sada těsnění 1"	0047861

**KABELOVÉ KONCOVKY**

4,0 mm, šedá	0056172
2,5 mm, modrá	0017305
1,5 mm, červená	0017307
1,0 mm, žlutá	0017310
0,75 mm, bílá	0017306
0,5 mm, oranžová	0017308
0,25 mm, světle modrá	0017309

**PODÁVACÍ VÁLCE H5****HROTY PRO BOROVICI PŘÍMOŘSKOU 25 MM**

Agresivní, dobrý úchop, odolný.

Podávací válec	P35205
Podávací válec	P35208
Horní válec	P48492
Dodatečný válec	P44227

**KRÁTKÉ HROTY 12 MM**

Válec s krátkými hroty pro minimální poškození povrchu.

Podávací válec	P39156
Podávací válec	P39155
Horní válec	P48492
Dodatečný válec pro těžbu několika kmenů najednou	P44227

**VÁLCE S „PRSTY“ PRO TĚŽBU NĚKOLIKA KMENŮ NAJEDNOU 25 MM**

Odolný válec pro těžbu několika kmenů najednou s klínovým zamykáním.

Podávací válec	P42981
Podávací válec	P42980
Horní válec	P48492

**VÁLCE S „PRSTY“ PRO TĚŽBU NĚKOLIKA KMENŮ NAJEDNOU 12 MM**

Podávací válec s krátkými hroty a klínovým zamykáním, aby se minimalizovalo poškození povrchu.

Podávací válec	P42988
Podávací válec	P42987
Horní válec	P48492

**PONSSE PARTS ONLINE
PARTS ONLINE 24/7**

**PODÁVACÍ VÁLCE H6, H7, H7 HD EUCA, H8, H8 HD****HROTY PRO BOROVCÍ PŘÍMOŘSKOU 27 MM**

Agresivní, dobrý úchop, odolný.

Podávací válec	P37414
Podávací válec	P37414
Horní válec (12 mm)	AM05817
Dodatečný válec pro těžbu několika kmenů najednou	P41738



AM05817

KRÁTKÉ HROTY 12 MM

Válec s krátkými hroty pro minimální poškození povrchu.

Podávací válec	P44337
Podávací válec	P44338
Horní válec (12 mm)	AM05817
Dodatečný válec pro těžbu několika kmenů najednou	P41732

**25MM HROTY**

Dobrý úchop, odolný.

Podávací válec	P51645
Podávací válec	P51693
Horní válec (12 mm)	AM05817
Dodatečný válec pro těžbu několika kmenů najednou	P41738

**KRYTY ODVĚTOVACÍCH NOŽŮ****KRYTY ODVĚTOVACÍCH NOŽŮ**

Během údržby lze odvětvovací nože drapáku zakrýt ochranným textilním krytem, aby se předešlo poškození nožů.

Během údržby lze odvětvovací nože drapáku zakrýt ochranným textilním krytem, aby se předešlo poškození nožů. Po přivezení stroje k údržbě leží drapák na podlaze a nože jsou venku. Zakryjte nože, abyste předešli zranění sebe sama nebo ostatních osob.

Materiál pláště: (40 % materiálu výrobku) Tkanina: Viking, černá, 70 % PES (= polyester) 30 % CO (= bavlna)

Výplň: (20 % materiálu výrobku) Materiál: polyuretanový výplň, 100 % PU (= polyurethan)

Podšívka: (40 % materiálu výrobku) Tkanina: Cordura, černá, 96 % PA (= polyamid) 4 % PU (= polyurethan)

Řemen: Materiál suchého zipu: 100% nylon

Tento kryt se snadno umísťuje na odvětvovací nůž. Stačí jej přetáhnout přes nůž a upevnit jej na místě řemenem.

4 kryty	0085894
1 kryt	0085893

**VÁLCE S „PRSTY“ PRO TĚŽBU NĚKOLIKA KMENŮ NAJEDNOU 27 MM**

Agresivní, odolný válec pro těžbu několika kmenů najednou s klínovým zamykáním a dobrým úchopem.

Podávací válec	P53029
Podávací válec	P53033
Horní válec (12 mm)	AM05817



P42564

AM05817

P42563

VÁLCE S „PRSTY“ PRO TĚŽBU NĚKOLIKA KMENŮ NAJEDNOU 12 MM

Podávací válec s krátkými hroty a klínovým zamykáním, aby se minimalizovalo poškození povrchu.

Podávací válec	P42564
Podávací válec	P42563
Horní válec (12 mm)	AM05817

VÁLEC S ČEPELEMI (10 MM)

Dobrý úchop při podávání vpřed i vzad.

Podávací válec	P60353
Horní válec (12 mm)	AM05817



AM05817

MINIMÁLNÍ DODACÍ LHŮTY PRO ÚDRŽBU

Globální servisní síť společnosti Ponsse zahrnuje více než 200 servisních středisek. Servisní střediska jsou rozmístěna centrálně s ohledem na obchodní činnost a logistiku zákazníků. Součástí servisních středisek jsou dílny, které mají vybavení pro poskytování rychlé údržby, čímž zajišťují bezproblémovou těžbu dřeva. U dílen se nacházejí sklady náhradních dílů, což zaručuje minimální dodací lhůty pro údržbu.





DÍLY PRO JEŘÁBY A NAKLADAČE

V nabídce PONSSE bezpochyby najdete drapák pro jakýkoli náklad. Náš sortiment dílů podléhajících opotřebení také zajišťuje, abyste mohli pokračovat v práci ve všech situacích. Náhradní díly Ponsse mají prvotřídní logistiku, takže díly lze snadno objednávat a rychle dodávat.

Drapáky	70	Sady celých řetězů	74
Rotátory	73	Sady kabelů	74
Sady kluzných segmentů	74		

DRAPÁKY – STANDARDNÍ**PONSSE C30L**

- Robustní základní drapák pro malé a středně velké vyvážecí soupravy. 0080544

PONSSE C42

- Velké rozevření na 2010 mm pro efektivní práci. 0082851
- Maximální nosnost 6000 kg.

PONSSE C46

- Pro efektivní práci 0082235
- Velké rozevření na 2010 mm
- Maximální nosnost 6000 kg.

PONSSE C26L

- Kompaktní a účinný drapák s největším rozevřením ve své třídě. 0080543

PONSSE C36L

- Spolehlivý středně velký drapák pro vyvážecí soupravy. 0080545

PONSSE SG260

- Zúžující se pouzdro čepu zabraňuje všem pohybům v kloubech 0081092
- Tlumič otřesů válce snižuje rázové zatížení a je určen pro provozní tlak do 25 MPa.
- Vysokopevnostní ocel a robotizované svařování minimalizují prostoje.

SG300S

- Model SG je tvořen rámem a horními a dolními čelistmi. Čelisti jsou připevněné k rámu čtyřmi čepy. 0082623
- Válec mechanicky omezuje maximální rozevření čelistí.
- Čelisti mechanicky omezují své minimální rozevření.
- Drapák lze připevnit k většině rotátorů na trhu pomocí příruby.

PONSSE SG360

- Zúžující se pouzdro čepu zabraňuje všem pohybům v kloubech 0081568
- Tlumič otřesů válce snižuje rázové zatížení a je určen pro provozní tlak do 25 MPa.
- Vysokopevnostní ocel a robotizované svařování minimalizují prostoje.

PONSSE SG420

- Zúžující se pouzdro čepu zabraňuje všem pohybům v kloubech 0081535
- Tlumič otřesů válce snižuje rázové zatížení a je určen pro provozní tlak do 25 MPa.
- Vysokopevnostní ocel a robotizované svařování minimalizují prostoje.

DRAPÁKY – PRO VYSOKÉ ZATÍŽENÍ**PONSSE SG260S**

- Vyztužený model pro náročné použití v lesnictví a při zemních pracích. 0081091
- Zúžující se pouzdro čepu zabraňuje všem pohybům v kloubech
- Tlumič otřesů válce snižuje rázové zatížení a je určen pro provozní tlak do 25 MPa.
- Pevné lité tlačné tyče.

PONSSE SG260RSS

- Vyztužený model S pro náročné použití v lesnictví a při zemních pracích. 0081094
- Zúžující se pouzdro čepu zabraňuje všem pohybům v kloubech
- Pevná litá tlačná tyč.

PONSSE SG360S

- Vyztužený model pro náročné použití v lesnictví a při zemních pracích. 0080468
- Zúžující se pouzdro čepu zabraňuje všem pohybům v kloubech
- Tlumič otřesů válce snižuje rázové zatížení a je určen pro provozní tlak do 25 MPa.
- Pevné lité tlačné tyče.

PONSSE SG360RS

- Zvláště vyztužený model S pro nejnáročnější provoz lesnických strojů a rypadel. 0080469

PONSSE SG420S

- Vyztužený model pro náročné použití v lesnictví a při zemních pracích. 0081826
- Zúžující se pouzdro čepu zabraňuje všem pohybům v kloubech
- Tlumič otřesů válce snižuje rázové zatížení a je určen pro provozní tlak do 25 MPa.
- Pevné lité tlačné tyče.

PONSSE SG520S

- Model SG je tvořen rámem a horními a dolními čelistmi. Čelisti jsou připevněné k rámu čtyřmi čepy. 0082775
- Válec mechanicky omezuje maximální rozevření čelistí.
- Čelisti mechanicky omezují své minimální rozevření.
- Drapák lze připevnit k většině rotátorů na trhu pomocí příruby.

PONSSE SG720S

- Model SG je tvořen rámem a horními a dolními čelistmi. Čelisti jsou připevněné k rámu čtyřmi čepy. 0085574
- Válec mechanicky omezuje maximální rozevření čelistí.
- Čelisti mechanicky omezují své minimální rozevření.
- Drapák lze připevnit k většině rotátorů na trhu pomocí příruby.

PONSSE C36L HD

- Vyztužený model HD s mimořádně pevnými čelistmi pro náročný provoz vyvážecích souprav. 0080546

DRAPÁKY - BIO



PONSSE C42E5

- Robustní energetický drapák s pěti trny. 0077267
- Trny jsou vyrobeny z otěruvzdorné oceli Hardox 400.



PONSSE C30E4

- Spolehlivý drapák se čtyřmi trny pro základní činnosti. 0077265
- Trny jsou vyrobeny z otěruvzdorné oceli Hardox 400.

PONSSE C46 E4

- Spolehlivý drapák se čtyřmi trny pro základní činnosti. 0082445
- Trny jsou vyrobeny z otěruvzdorné oceli Hardox 400.

PONSSE SG260R

- Pro zpracování zbytků po těžbě a dřeva k bioenergetickému využití 0081093
- Zúžující se pouzdro čepu zabraňuje všem pohybům v kloubech
- Tlumič otřesů válce snižuje rázové zatížení a je určen pro provozní tlak do 25 MPa.

PONSSE SG360R

- Pro zpracování zbytků po těžbě a dřeva k bioenergetickému využití 0081569
- Zúžující se pouzdro čepu zabraňuje všem pohybům v kloubech
- Tlumič otřesů válce snižuje rázové zatížení a je určen pro provozní tlak do 25 MPa.

DRAPÁKY - DUO

PONSSE 028 DUO

- Drapák Duo šetří čas při rychlém přechodu od větvi k běžnému dřevu a naopak. 0077503



PONSSE 035 DUO

- Drapák Duo šetří čas při rychlém přechodu od větvi k běžnému dřevu a naopak. 0076219

DRAPÁKY - V-SHAPE



PONSSE 035 V-SHAPE

- Model V-shape nám připomíná standardní úchop a je určen speciálně k usnadnění třídění. 0076755



SADA POUZDER PRO DRAPÁKY

HULTDINS 260	0065966
HULTDINS 360	0066911
HSP 028	0065965
HSP 035	0065965
HSP 035HD	0066671
HSP 040	0065965

ROTÁTORY



INDEXÁTOR PRO TĚŽEBNÍ STROJE

AV12S	0068182
AV17S	0068188
REMAN	0068188V
H132	0068189
AV14S	0071413
H182	0078891
REMAN	0078891VR
H152	0080005
REMAN	0080005VR
G141	
REMAN	0078425VR

BLACK BRUIN

RH3016 H-085 TR310.L100 2	0077616
REMAN	0077616VR
RH3016 H-085 TR310.L1002K	0077984
REMAN	0076165VR
RH3016	0078110
REMAN	0078110VR
RH3016 H-085 T	0078880

INDEXÁTOR PRO VYVÁŽECÍ SOUPRAVY

GV12S	0068181
G121	0068185
GV12S-2	0068187
GV12-2	0068190
G121-2	0070139
GV17S	0070551
G141-2	0078425

ROTOBEC

RT502	0072038
RT503E08	0073304



DÍLY REMAN

REPASOVANÉ DÍLY PONSSE

nabízejí nenákladný a ekologický způsob výměny poškozených originálních dílů.

CHCETE-LI VÍCE INFORMACÍ, KONTAKTUJTE NAŠE PRODEJCE NÁHRADNÍCH DÍLŮ!

SADY KLUZNÝCH SEGMENTŮ**SADY CELÝCH ŘETĚZŮ****JEŘÁBY PRO TĚŽBNÍ STROJE**

Model jeřábu	Výrobní číslo jeřábu	Č.
C50	C010001 »	0078395
C44+	330001 »	
C22+	380001-380098	
C44	350001-350252	
C5	370001 »	0078388
C6	360011 »	0078389
C55	290001 »	0078396
C22	340001-340255	0080117
C33	260001-260216	
C2	320001-320089	0071491
C4	310001-310626	
C2	320090-320091	0073292
C4	31627-31641	
C2	320092-320120	0073293
C4	310642-310764	
HN125	25323-252210	0063214
HN200	20001-20012	0063215

JEŘÁBY PRO TĚŽBNÍ STROJE

Model jeřábu	Výrobní číslo jeřábu	Č.
C5	370001 »	AM02965
C6	360011 »	AM02041
C2	320001-320120	AM02125
C4	310001-310764	
HN200	20001-20012	AM02125
	27013-27630	
HN125	25323-252210	AM02124

NAKLADAČE PRO VYVÁŽECÍ SOUPRAVY

Model nakladače	Výrobní číslo nakladače	Č.
K90M+	910001 »	AM02042
K100M+	940001 »	
K90Dual+	970001 »	
K70M+	710001 »	AM02957
K90M	900001-901141	AM02122
K100M	930001-930250	
K90Dual	920001-920183	
K70M	70001-70315	AM01614
K70Dual	720001-720003	
K75	75001-75219	

SADY KABELŮ**SADA KABELŮ**

Kabelová sestava mezi těžební hlavici a výložníkem. Kabelová sestava se snadno instaluje v terénu na místo předchozího kabelu bez jakýchkoli příslušných nástrojů a bez nutnosti měnit ochrannou hadici. Délka 10 m. Přebytečná délka kabelu se umístí pod ventilový blok těžební hlavice. PS1387



UDRŽUJTE STROJ V DOBRÉM STAVU A ŠETŘETE SVOU PENĚŽENKU S PŘÍSLUŠENSTVÍM PONSSE

Originální příslušenství PONSSE je pečlivě vybrané a vhodné k používání jeden rok za druhým. Je zaručena jeho vhodnost pro servis, údržbu, opravy a vybavování lesnických strojů PONSSE, ale většinu lze použít také k údržbě jiných strojů a automobilů.

VÝBĚR PLNÝ KVALITY

Náš výběr zahrnuje oleje, kapaliny, příslušenství, sady náhradních dílů a nástroje. Získejte další informace od autorizovaných partnerů společnosti Ponsse a objednávejte výrobky, které budou prostřednictvím doručovací služby PONSSE Express dodány do vašeho zařízení, kde budou také uloženy.

**PONSSE PARTS ONLINE
PARTS ONLINE 24/7**





PŘÍSLUŠENSTVÍ

Vybavení pro lesnické stroje PONSSE zahrnuje kvalitní výrobky určené speciálně pro účely profesionálů v oblasti lesnictví. Tento výběr obsahuje příslušenství, soupravy, sady a nástroje. Značkové příslušenství a sady dílů PONSSE jsou pečlivě vybírány společností Ponsse pro potřeby provozovatelů lesnických strojů. Splňují všechny požadavky společnosti Ponsse na kvalitu. Kromě vlastního příslušenství nabízí společnost Ponsse obsáhlý výběr vysoce kvalitních výrobků od známých výrobců. Tyto nástroje jsou určeny k údržbě lesnických strojů PONSSE.

Sady PONSSE.....	78	Nástroje	84
Spirály a těsnění	82	Centrální mazání.....	88
Jídlo a první pomoc	83	Zvedací zařízení.....	89

SADY PONSSE



SADA PODLOŽEK

Sada obsahuje 610 pružných podložek. 0070885

SADA LEPICÍCH POUZDER LISOVANÝCH ZA TEPLA

Pouzdra lisovaná za tepla s lepidlem, šest (6) různých velikostí. 0075009

SADA TVAROVEK A ZÁTEK.

Sada tvarovek a zátek BSP. 0073160



SADA MAZNIC

Sada obsahuje 440 maznic. 0070032



SADA PROFILOVÝCH KROUŽKŮ

Sada obsahuje 110 profilových kroužků. 0075248



0070091

SADY KONEKTORŮ

Součásti konektorů systému SCR a hadicové spony 0076891

Sada konektorů pro vedení průběžného mazání 0077182

Sada Molex – konektor a kontakt 0076223

Teplota chladicí kapaliny, paliva, oleje a AdBlue/DEF 0073993

- Snímač polohy klikového a vačkového hřídele
- Plynový ventil a dávkovací ventil AdBlue/DEF
- Snímač tlaku oleje a AdBlue/DEF
- Kryt pro velký konektor PLD
- Čerpací jednotka, prstencový konektor
- Kryt MB-PLD, malý
- Velký konektor PLD – snímač plnicího tlaku
- Spouštěcí a zastavovací spínače a snímač hladiny oleje
- Ohřev nádrže na AdBlue/DEF a difuzér dávkovací jednotky AdBlue/DEF
- Snímač tlaku stlačeného vzduchu pro AdBlue/DEF
- Kontakty, těsnění, kolíky pro velký konektor PLD

Sada elektrických konektorů pro základní stroj, nejběžnější elektrické konektory. 0072798

Sada konektorů pro vedení centrálního mazání. 0072153

Sada konektorů pro vedení centrálního mazání obsahuje 21 různých položek.

Sada konektorů Deutsch DT. 0071145

Sada elektrických konektorů pro těžební hlavice H6/H7/H8 0070091

Konektory a příslušenství: Deutsch, Module, PVC25
Nástroje: Krimpovací nástroj Deutsch, kleště na kabelové koncovky

Sada konektorů pro instalaci samostatné těžební hlavice 0079886

- 8kolíkový konektor Deutsch, velký (LG)
- Čtvercové kabelové kolíky (2,5–1,5 mm²)

Sada konektorů pro instalaci samostatné těžební hlavice 0079887

- 8kolíkový konektor Deutsch, malý (SM)
- Čtvercové kabelové kolíky (1,5–0,75 mm²)



0072259

0072258

0072257

SADY SPOJEK

Hadicová spojka pro vedení centrálního mazání. Hadice mazacího zařízení se dodává bez kruhových břitů a spojovacích matic potřebných pro spoje. Pro připojení jedné hadice je zapotřebí jedna sada spojek.

M8L 0072259

M6LL 0072258

M4LL 0072257



SADA HRDEL ŘÍDICÍHO VENTILU

Sada hrdel řídicího ventilu, velikosti 0,6 až 1,5 mm 0084240

0076250, regulační hrdlo Ø 0,6 mm, 06, 5 ks

0076251, regulační hrdlo Ø 0,7 mm, 07, 5 ks

0076252, regulační hrdlo Ø 0,8 mm, 08, 5 ks

0076253, regulační hrdlo Ø 0,9 mm, 09, 5 ks

0076254, regulační hrdlo Ø 1,0 mm, 10, 5 ks

0076255, regulační hrdlo Ø 1,1 mm, 11, 5 ks

0076256, regulační hrdlo Ø 1,2 mm, 12, 5 ks

0076257, regulační hrdlo Ø 1,3 mm, 13, 5 ks

0076258, regulační hrdlo Ø 1,5 mm, 15, 5 ks



SADY TVAROVEK ORFS

0061919, 1/4", R1/4U/SU-ORFS 9/16U 90, 10 ks 0083709

0061918, 1/4", ORFS1/4-R1/4, 3 ks

0061916, 1/4", ORFS1/4U-ORFS1/4S 90, 2 ks

0061959, 3/8", R3/8U/SU-ORFS 9/16U 90, 8 ks

0061935, 3/8", ORFS3/8U-ORFS3/8S 90, 6 ks

0062992, 3/8", ORFS3/8-R3/8, 2 ks

0062988, 3/8", ORFS3/8-R1/2, 3 ks

0061925, 3/8", ORFS3/8-R1/4, 3 ks

0063432, 1/2", ORFS1/2U-ORFS1/2S 90, 4 ks

0062987, 1/2", ORFS 1/2-R1/2, 3 ks

0062274, 3/4", R3/4U/SU-ORFS 1 3/16U 90, 5 ks

0061941, 3/4", ORFS3/4-R3/4, 2 ks



SADA PŘÍRUBOVÝCH ŠROUBŮ

Sada přírubových šroubů, nejběžnější velikosti 0084459

0060712, M6 × 16, 20 ks

0061060, M8 × 20, 20 ks

0064242, M5 × 12, 20 ks

0064553, M6 × 12, 20 ks

0071964, M12 × 20, 10 ks

0072858, M12 × 30, 10 ks

0073034, M10 × 25, 6 ks

0073038, M12 × 25, 6 ks

0073666, M10 × 20, 5 ks

0075918, M12 × 35, 5 ks

0076342, M12 × 40, 10 ks



SADA TĚSNICÍCH KROUŽKŮ

Sada těsnicích kroužků pro těžební hlavice. Běžné těsnicí kroužky.	0077004
Těžební hlavice H5, H6, H7, H8, H10	0076999
Těžební hlavice H5, H6, H7, H8, H10	0076998
Těžební hlavice H5, H6, H7, H8, H10	0076997
Sada obsahuje 160 těsnicích kroužků, spojka SAE. Opěra NBR 90.	0074391
Těsnicí kroužky, spojka BSP. Sada 230 těsnicích kroužků a nástrojů. Opěra NBR 90	0071808
Těsnicí kroužky, spojka ORFS. Opěra NBR 90.	0071613
Sada obsahuje 475 těsnicích kroužků. Sada obsahuje nejběžnější těsnicí kroužky.	0070070
H60 / H60e	0063240
H53 / H73 / H73e	0063241



SADA ŽÁROVEK

Sada žárovek	0071279
--------------	---------



SOUPRAVA KABELOVÝCH KONCOVK

Souprava kabelových koncovek.	0071230
-------------------------------	---------

SADA ELEKTRICKÝCH KONEKTORŮ

SP0172 ELEKTRICKÝ VENTILÁTOR GHW MB	0076021
-------------------------------------	---------



SADA POJISTEK

Sada obsahuje 305 pojistek.	0071054
-----------------------------	---------



SADY NÁHRADNÍCH DÍLŮ

Sada šroubů a matic H53, H60, H73e.	0075282
-------------------------------------	---------



SADA TĚSNĚNÍ

Sada těsnicích a opěrných kroužků BSPP.	0075592
Sada měděných těsnění	0071608
Sada obsahuje 240 těsnění.	
Sada obsahuje nejběžnější měděná těsnění.	
Sada měděných těsnění	0071607
Sada obsahuje 275 těsnění.	
Sada obsahuje nejběžnější měděná těsnění.	
Sada těsnění USIT obsahuje 260 těsnicích kroužků.	0070597



SADY TĚSNĚNÍ

Sada těsnění pro brzdou nápravy CH.	0076561
Těžební hlavice řady H. Těsnění pro ventilový blok, těžební hlavice H5, H6, H7, H8, H10	0076943
Sada těsnění pro uzávěrku diferenciálu nápravy CH.	0076776
Sada těsnění pro válec výklopného výložníku s voličem rozsahu.	0073503
Tato sada splňuje požadavky obou válců.	



SADA ZÁTEK

Sada vnitřních a vnějších zátek OFRS.	0075410
Sada vnitřních zátek (BSP)	0073998

SADA NÁLEPEK

Sada nálepek PONSSE pro různé účely; těžká vozidla, dodávky, pickupy a přívěsy.	0071186
---------------------------------------------------------------------------------	---------

SADY NÁŘADÍ

Sada nářadí pro těžební hlavice. Sada obsahuje krimpovací nástroj Crimp, krimpovací kleště a odizolovací kleště	0078968
-----------------------------------------------------------------------------------------------------------------	---------

OMEZOVAČ DVEŘÍ

Omezovač dveří zamezuje přetížení pneumatické pružiny dveří a následnému nečekanému ohrožení v důsledku rozbití. Tyto díly lze instalovat do všech kabin z roku 2015 (nikoli Scorpion).	0079979
-----------------------------------------------------------------------------------------------------------------------------------------------------------------------------------------	---------



SADA POJISTNÝCH KROUŽKŮ SGA 15–45 MM

Sada pojistných kroužků DIN 471. 15 × 1,0 mm, 20 × 1,75 mm, 25 × 1,2 mm, 30 × 2,0 mm, 35 × 2,5 mm, 35 × 1,5 mm, 40 × 1,75 mm, 44 × 1,75 mm, 45 × 1,75 mm.	0080687
-----------------------------------------------------------------------------------------------------------------------------------------------------------	---------



SERVISNÍ SADA PRO KLIMATIZACI

Použití: Pro údržbu chladiva.	0081301
0081281 Doplnovací ventil R134a, nástroj pro výměnu, 1 ks	
0081279 Ochranný uzávěr R134a, tlaková strana 8 mm, 10 ks	
0081280 Ochranný uzávěr R134a, vstupní strana 8 mm, 10 ks	
0076741 Víčko ventilu, nízkotlaké, 10 ks*	
0076740 Víčko ventilu, vysokotlaké, 10 ks*	
0081283 Jehlový ventil R134a, standardní, 20 ks	
0034232 Těsnicí kroužek 5/16" Ø6, 25 ks	
0034233 Těsnicí kroužek 3/4" 8, 25 ks	
0034234 Těsnicí kroužek 7/8" 10, 25 ks	

*Konektory kompresoru Denso obsahují světle modrá japonská víčka



SERVISNÍ SADA PRO MAZACÍ ČERPADLO AM04892

Drapáky pro těžební stroje H5, H6, H7, H8, H8HD	0081565
Obsahuje nejběžnější díly pro údržbu:	
0013938 Těsnicí kroužek, 1 ks	
0035419 Filtř, 1 ks	
0059215 Zpětná klapka, 1 ks	
0060148 Šroub s vnitřním šestihranem M6×40, 4 ks	
0060663 Zpětná klapka, 2 ks	
0063713 Těsnění pístu, 1 ks	
0065525 Těsnicí kroužek, 2 ks	
0066100 Sada těsnění, 1 ks	
0076496 Kabel ventilu, 1 ks	

SPIRÁLY A TĚSNĚNÍ



OCHRANNÉ SPIRÁLY PRO HADICE PONSSE

Ø mm	Délka m	Barva	Č.
20 mm	6 m	Černožlutá, bez loga	0083228
25 mm	6 m	Černožlutá	0083229
32 mm	1,1 m	Černožlutá	0083230
50 mm	1 m	Černožlutá	0083231
75 mm	1 m	Černožlutá	0083232
110 mm	1 m	Černožlutá	0083233
140 mm	1,2 m	Černožlutá	0083234
32 mm	6 m	Černožlutá	0083746
50 mm	6 m	Černožlutá	0083747
75 mm	6 m	Černožlutá	0083748
110 mm	6 m	Černožlutá	0083749



OCHRANNÉ SPIRÁLY PRO HADICE

Ø mm	Délka m	Barva	Č.
12/15	50	černá	0013429
15/18	50	černá	0013430
50	1	žlutá	0021225
25	6	černá	0021226
32	6	černá	0021227
12	10	černá	0058387
75	1	černá	0061218
140	1	černá	0061219
110	2,2	žlutá	0061855
110	2,2	černá	0065491
110	1	černá	0065522
50	1	černá	0065524
50	6	černá	0065740
75	6	černá	0065741
110	6	černá	0065742
25	6	černá	0065743
20	6	černá	0065744
75	2	černá	0067320



TĚSNICÍ KROUŽEK USIT

1/8	0024745
1/4	0017301
3/8	0017319
1/2	0017327
3/4	0017335
1	0017343
1 1/4	0017350
1 1/2	0017352
2	0060549

JÍDLO A PRVNÍ POMOC



OHŘÍVAČ KRABICE NA JÍDLO

AutoMat® byl navržen pro pracovníky, jejichž pracovištěm je automobil, stroj nebo jiné vozidlo. Ohříváč krabice na jídlo je velkou pomocí těm, kteří pracují dlouhé hodiny na místě těžby nebo mají nepravidelnou pracovní dobu či zvláštní dietu. Také je ideální pro každého, kdo dává přednost domácímu jídlu před pokrmy v servisní stanici nebo u stánku. Robustní ohříváč AutoMat® je vyroben z tmavě šedého termoplastu. Spodní strana je z hliníku. Každá přihrádka krabice na jídlo má vypínač s kontrolkou. Dodává se s 1,2m napájecím kabelem. Kabel má zástrčku, která se zapojuje do automobilové zásuvky pro zapalovač. Dodává se s hliníkovou krabicí na jídlo. Naplníte praktické krabice svým oblíbeným jídlem, připojíte ohříváč k napájení a pokrm se vám za jízdy ohřeje. AutoMat® ohřeje pokrm asi za 30 minut, záleží na druhu a množství. Jedna přihrádka na krabici na jídlo má příkon kolem 50 wattů.

- Šetříte peníze
- Jezte, kdy chcete
- Vyberte si, kde jíst
- Jezte zdravěji
- Ohřeje jídlo za 30 minut

12 V	0071651
24 V	0071571



LÉKÁRNIČKA PRVNÍ POMOCI

Lékárnička první pomoci	0035540
-------------------------	---------



TERMoeLEKTRICKÁ AUTOCHLADNIČKA, 8 L

Tato stylová autochladnička ladí s většinou interiérů vozidel a lze ji snadno připevnit bezpečnostním pásem na sedadlo spolujezdce nebo doprostřed zadního sedadla. Chladnička dokáže ochladit obsah na teplotu až o 20 °C nižší nebo ohřát na teplotu až o 65 °C vyšší, než je teplota okolí. Díky tomu zůstanou vaše svačiny a nápoje studené a hamburgery a hranolky horké. Termoelektrická chladnička se snadno používá a do 8l chladicího prostoru se snadno vejdu 0,33l plechovky a 0,5l láhve. Dometic BordBar TB 08 se napájí 12V stejnosměrným zdrojem napájení.

0068137

- Ochladuje na teplotu až o 20 °C nižší než teplota okolí
- Ohřívá až na 65 °C
- Snadné připevnění bezpečnostním pásem na sedadlo spolujezdce nebo doprostřed zadního sedadla
- Objem 8 l
- Pojme 0,33l plechovky a 0,5l láhve
- 12 Vss



PONSSE PARTS ONLINE
PARTS ONLINE 24/7

NÁSTROJE



KABELOVÉ SPOJE

Páječka 24 V/50 W	ST0284
Páječka 230 V/40 W	ST0285
Krimpovací nástroj 0,5–2,5 mm ²	ST0112
Krimpovací nástroj pro kabelová oka 0,5–4,0 mm ²	ST0111
Odizolovací kleště 0,02–10 mm ²	ST0110
Krimpovací kleště pro izolované kabelové konektory 1,5–6 mm ²	ST0113
Krimpovací kleště pro neizolované kabelové konektory 1,5–6 mm ²	ST0114
Krimpovací kleště pro neizolované kabelové konektory 0,5–1,5 mm ²	ST0115
Nástroj na krimpování kabelů pro kulaté konektory 1,2 mm	ST011602
Nástroj na krimpování kabelů pro kulaté konektory 1,6 mm	ST011601
Nástroj na krimpování kabelů pro kulaté konektory 2,5 mm	ST011605
Nástroj na krimpování kabelů pro kulaté konektory 3,5 mm	ST011604
Nástroj na krimpování kabelů pro kulaté konektory 4,0 mm	ST011603
Nástroj na krimpování kabelů pro ploché konektory 0558-99984 WURTH	ST011701
Nástroj na krimpování kabelů pro ploché konektory 0558-99985 WURTH	ST011702
Nástroj na krimpování kabelů pro ploché konektory 0558-99986 WURTH	ST011703
Nástroj na krimpování kabelů pro konektory Micro Timer II a III 1,6 mm	ST011801
Krimpovací kleště pro konektory HARTING	ST0312
Nástroj na vytahování kontaktů konektorů HARTING	ST031201
Další hlavice pro nástroj na vytahování konektorů HARTING	ST031202
Nastavitelné krimpovací kleště Deutsch Pro samostatné plné konektory 0064721, 0064722, 0064723, 0064724, 0064940, 0064941	ST0303
Krimpovací kleště Deutsch (nenastavitelné) Pro samostatné plné konektory 0064721, 0064722, 0064723, 0064724, 0064940, 0064941	ST0302



TLAKOMĚRY

0–6 bar	ST010901
0–60 bar	ST010902
0–250 bar	ST010903
0–400 bar	ST010904
0–600 bar	ST010905
Pryžový kryt	0035501

HADICE K TLAKOMĚRŮM

Hadice k tlakoměru, 60 cm	ST010906
Hadice k tlakoměru, 120 cm	ST010907



HUSTILKA

Hustilka	0030957
----------	---------



DOPLŇOVACÍ HADICE

Hydraulický olej	AM00069
Palivo	AM00070



ZKOUŠEČKA SNÍMAČŮ

Zkoušečka snímačů	1630177
-------------------	---------



0070585

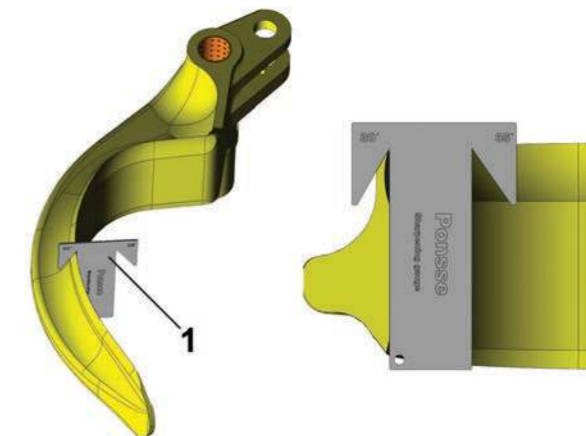
RUČNÍ MAZÁNÍ

Mazací lis, LINCOLN	0028555
Hadice k mazacímu lisu	0029017
Hlavice mazacího lisu, LINCOLN	0029025
Mazací lis, SKF, bateriový	0070585
Mazací lis, pneumatický	0077769
Mazací lis, pneumatický, zimní model	0077770



SVINOVACÍ METRY PRO HMATADLA

Svinovací metr Caliper+	0062659
Svinovací metr Caliper3	0072666
Svinovací metr Caliper3, s držákem	0072668
Držák svinovacího metru, sklápěcí	0074749



MĚŘICÍ NÁSTROJ

Úhlová šablona pro ostření odvětvovacích nožů	ST00271
Na kontrolu úhlu ostření odvětvovacího nože	ST0350



PÁČIDLA A MONTÁŽNÍ TYČE

Hliníkové páčidlo 1,5 m, 2,8 kg	ST0337
Hliníkové páčidlo 1,5 m, 3,6 kg	ST0338
Hliníková montážní tyč 0,68 m, 0,7 kg	ST0339
Hliníková montážní tyč 0,68 m, 0,7 kg	ST0340
Hliníková montážní tyč 0,48 m, 0,5 kg	ST0341
Hliníková montážní tyč 0,43 m, 0,4 kg	ST0342
Hliníková montážní tyč 0,82 m, 1,7 kg	ST0343



DUAL, NÁSTROJ PRO VÝMĚNU DRAPÁKU

DUAL, nástroj pro výměnu drapáku	P14365
DUAL, nástroj pro výměnu drapáku	P16798



MATICOVÉ KLÍČE, KM

Maticový klíč KM 5, nástrčný 1/2"	ST0126
Maticový klíč KM 6, nástrčný 1/2"	ST0127
Maticový klíč KM 7, nástrčný 1/2"	ST0128
Maticový klíč KM 8, nástrčný 1/2"	ST0129
Maticový klíč KM 9, nástrčný 3/4"	ST0130
Maticový klíč KM 10, nástrčný 3/4"	ST0134
Maticový klíč KM 11, nástrčný 3/4"	ST0135
Maticový klíč KM 13, nástrčný 3/4"	ST0231
Maticový klíč KM 14, nástrčný 1"	ST0325
Maticový klíč KM 15, nástrčný 1"	ST0232
Maticový klíč KM 16, nástrčný 1"	ST0324
Maticový klíč KM 17, nástrčný 1"	ST0299
Maticový klíč KM 19, nástrčný 1"	ST0323
Maticový klíč KM 21, nástrčný 1"	ST0198B
Maticový klíč KM 23, nástrčný 1"	ST0039B
Nátrubek pro otáčecí ústrojí	ST0349



MATICOVÉ KLÍČE, GU

Maticový klíč GU 11, dlouhý	ST0132
Maticový klíč GU 13	ST0133
Maticový klíč GU 15	ST0236
Maticový klíč GU 11, krátký	ST0131



STAHOVÁKY

Stahovák 1 25–80 mm, dvouramenný	ST001401
Stahovák 2 25–130 mm, dvouramenný	ST001402
Stahovák 3 50–160 mm, dvouramenný	ST001403
Stahovák 4 60–200 mm, dvouramenný	ST001404
Stahovák 5 80–250 mm, dvouramenný	ST001405
Stahovák 6 80–350 mm, dvouramenný	ST001406
Sada stahováků vnitřních ložisek 12–46 mm	ST0250



KLÍČE NA HYDRAULICKÉ VÁLCE

Klíč na hydraulické válce 220 mm	ST0344
Klíč na hydraulické válce 450 mm	ST0271
Klíč na hydraulické válce 500 mm	ST0012
Klíč na hydraulické válce 500 mm	ST0329A
Klíč na hydraulické válce 800 mm	ST0329B
Klíč na hydraulické válce 1000 mm	ST0329C
Sada čepů 6/8 550 mm	ST032901
Sada čepů 10/L 550 mm	ST032902
Sada čepů 12/14 800 a 1000 mm	ST032903
Sada čepů 16 800 a 1000 mm	ST032904



T-KLÍČE

T-klíč	ST0288
T-klíč, dlouhý	ST028801



SKŘÍŇKA NA NÁŘADÍ

430 × 205 × 200 mm	0035544
MS2015 s nářadím	0076651

SADY NÁŘADÍ

Základní sada nářadí, modelová řada 2015	0076651
Rozšířená sada nářadí pro vyvážecí soupravy	ST0334
Rozšířená sada nářadí pro těžební stroje	ST0335



UTĚRKY PONSSE – ÚČINNÉ ČISTIČÍ UTĚRKY

Účinné, odolné, oboustranné utěrky pro snadné čištění a různé účely. Drsná strana slouží k rychlému odstranění nečistot a hladká k setření všech zbývajících nečistot. Skvěle se hodí k čištění rukou, nářadí a různých povrchů v místech, kde není k dispozici voda. Také skvěle poslouží v lesnických strojích, údržbářských vozidlech a opravářských dílnách. Díky odolnosti proti mrazu je lze čistit venku při teplotách až -20 °C. Odstraňují: olej, mazací tuk, barvy, silikon, toner, pěnový PU, saze, těsnicí prostředky atd. Návod k použití: Otevřete kryt a odstraňte těsnění. Vyjměte utěrky ze středu role skrz otvor v krytu. Zatažením v příčném směru se utěrky automaticky odříznou. Zavřete kryt. Neskladujte při vysokých teplotách nebo na přímém slunečním světle.

0081249



ZÁVĚSY

0,50 m	0076760
0,75 m	0076761
1,00 m	0076762
1,50 m	0076763



ABSORPČNÍ ROHOŽE

Na absorbování olejů, středně těžkých chemikálií a rovněž vody v malých objemech. Zlikvidujte výrobek v souladu s bezpečnostním listem pro absorbovaný materiál.

2 rohože 100 cm × 40 cm Účinnost absorpce 2,8 l (balení)	00811752
3 rohože 100 cm × 40 cm Účinnost absorpce 4,2 l (balení)	00811753

CENTRÁLNÍ MAZÁNÍ



ZAŘÍZENÍ PRO RUČNÍ PLNĚNÍ ČERPADEL CENTRÁLNÍHO MAZÁNÍ SHF

Zařízení pro ruční plnění čerpaných maziv třídy NLGI-000 – NLGI-2. Plnicí zařízení obsahuje rychlospojku pro plnění čerpadel SKF HG-1000 a HG-2000, SKF Minilube, 4OPGAS a SKF Multilube. Plnicí zařízení je k dispozici ve dvou variantách v závislosti na mazivu.

Plnicí zařízení, SAFEMATIC, pro maziva NLGI 000-0	0035460
Plnicí zařízení, SAFEMATIC, pro maziva NLGI 1–2	0071645

CENTRÁLNÍ MAZÁNÍ

Souprava maznic + krimpovací nástroj	SM11800064
--------------------------------------	------------



KANYSTR TUFF JUG 20 L

Vhodný k doplňování DEF. Před prvním použitím připojte černou odvětrávací hadici k hrdlu a zasuňte hadici do držadla. Tím se zajistí správné fungování.

0084243

- Objem 20 l
- Vyroben z odolného plastu PE
- Patentovaný rychloplnicí uzávěr s automatickým zavíráním
- Když je nádrž plná, posuvný uzávěr proti rozlítí se automaticky zavře
- Doplní 10 litrů za méně než 18 sekund.



RUČNÍ MAZÁNÍ

Mazací lis, LINCOLN	0028555
Hadice k mazacímu lisu	0029017
Hlavice mazacího lisu, LINCOLN	0029025
Mazací lis, SKF, bateriový	0070585
Mazací lis, pneumatický	0077769
Mazací lis, pneumatický, zimní model	0077770



ANALÝZA OLEJE A ANALÝZA SYSTÉMU

Analýza oleje	Stav oleje	0071899
Analýza systému	Stav systému	0071900
Analýza oleje	Analýza motorového oleje	0083066

ZVEDACÍ NÁSTROJE

ŘETĚZOVÉ SMYČKY

2pramenný řetězový závěs Ø 8 mm, třída 10, délka 2000 mm, háky se šroubem, zkracovače řetězu. Max. zatížení 3,5 t (2,5 t při úhlu zvedání větším než 45°, max. 60°)
VIP-VCGH/VAK2-2.0M-2500KG-VMVK

ST00280

2pramenný řetězový závěs Ø 10 mm, třída 10, délka 2500 mm, háky se šroubem, zkracovače řetězu. Max. zatížení 5,6 t (4,0 t při úhlu zvedání větším než 45°, max. 60°)
VIP-VCGH/VAK2-2.5M-4000KG-VMVK

ST00281

2pramenný řetězový závěs Ø 13 mm, třída 12, délka 2000 mm, háky se šroubem, zkracovače řetězu. Max. zatížení 11,2 t (8,0 t při úhlu zvedání větším než 45°, max. 60°)
ICE-ISH/IAK2-2.0M-8000KG-IMVK

ST00282

4pramenný řetězový závěs Ø 8 mm, třída 10, délka 2500 mm, háky se šroubem, zkracovače řetězu. Max. zatížení 5,25 t (3,75 t při úhlu zvedání větším než 45°, max. 60°)
VIP-VCGH/VAK4-2.5M-2500KG-VMVK

ST00283

ŘETĚZOVÉ KLDKOSTROJE

WLL 250 kg, NR-03, zvedací výška 1,5 m

ST00302

WLL 500 kg, NR2-05, zvedací výška 3,0 m

ST00301

WLL 800 kg, VR3-08, zvedací výška 3,0 m

ST00300

WLL 1 600 kg, VR3-15, zvedací výška 3,0 m

ST00299

VÁZACÍ BODY S KULIČKOVÝM LOŽISKEM

Vázací bod VWBG-V 1,3-M16 (RUD) standardní

ST00284

Vázací bod VWBG-V 1,3-M16 (RUD) dlouhý

ST00284-L

Vázací bod VWBG-V 2,0-M20 (RUD) standardní

ST00285

Vázací bod VWBG-V 2,0-M20 (RUD) dlouhý

ST00285-L

Vázací bod VWBG-V 3,5-M24 (RUD) standardní

ST00286

Vázací bod VWBG-V 3,5-M24 (RUD) dlouhý

ST00286-L

VÁZACÍ KRUH, OTOČNÝ O 360°

Vázací kruh VRS 0,4 t M10 (RUD)

ST00287

Vázací kruh VRS 0,75 t M12 (RUD)

ST00288

Vázací kruh VRS 1,55 t M16 (RUD)

ST00289

Vázací kruh VRS 2,35 t M20 (RUD)

ST00290

VÁZACÍ BODY S KULIČKOVÝM LOŽISKEM

Šroub vázacího bodu VLBG+ 1,35 t M12 (RUD) standardní

ST00291

Šroub vázacího bodu VLBG+ 2,05 t M16 (RUD) standardní

ST00292

Šroub vázacího bodu VLBG+ 3,5 t M20 (RUD) standardní

ST00293

Šroub vázacího bodu VLBG+ 4,5 t M24 (RUD) standardní

ST00294

Šroub vázacího bodu VLBG+ 1,35 t M12 (RUD) dlouhý

ST00291-L

Šroub vázacího bodu VLBG+ 2,05 t M16 (RUD) dlouhý

ST00292-L

Šroub vázacího bodu VLBG+ 3,5 t M20 (RUD) dlouhý

ST00293-L

Šroub vázacího bodu VLBG+ 4,5 t M24 (RUD) dlouhý

ST00294-L

SYNTETICKÉ VÁZACÍ SMYČKY

Kruhové smyčky 1,0 t délka 1/2 m

ST00295

Kruhové smyčky 2,0 t délka 2/4 m

ST00296

Vázací popruhy 0,5 t délka 1 m

ST00303 nebo

Vázací popruhy 2,0 t délka 2 m

ST00297

Vázací popruhy 2,0 t délka 2 m

ST00298



PONSSE PARTS ONLINE
PARTS ONLINE 24/7



CHEMIKÁLIE

Chemikálie PONSSE jsou zaručeně vhodné pro stroje PONSSE, proto je lze bezpečně používat. Když zvolíte chemikálie PONSSE, máte jistotu, že stroj zůstane v dobrém, provozuschopném stavu a bude dlouho sloužit. Náš výběr maziv se podstatně rozrostl a nové přírůstky jsou i v ostatních skupinách výrobků. Také jsme oživilí vzhled obalů.

Motorové oleje	92	Chladicí kapaliny	97
Hydraulické oleje	93	AdBlue	97
Převodové oleje	93	Destilovaná voda	97
Vazelíny	94	Oleje pro pilové řetězy	98
Mazací tuk	95	Značkovací barvy	99
Maziva třídy NLGI používaná v systémech centrálního mazání	96	Chemikálie	100
Mazací body	96	Kapaliny do ostriřkovačů	101
		Nátěrové barvy	101



MOTOROVÉ OLEJE

Kvalita olejů se neustále zlepšuje. Pro usnadnění jsme vybrali ty nejlepší z nejlepších. Díky novým výrobkům máme ucelený sortiment. V sortimentu PONSSE jsou nyní motorové oleje pro všechny podmínky.

**NOVINKA!****NOVINKA!**

MOTOROVÝ OLEJ PONSSE 10W-40 HEAVY DUTY

PONSSE 10W-40 Heavy Duty je plně syntetický, vysoce účinný olej pro vznětové motory nových výkonných lesnických strojů s dlouhými intervaly výměny oleje a systémem následného zpracování výfukových plynů, které splňují emisní normy Stage IV a Stage V.

- Vhodný pro delší intervaly výměny oleje
 - Snižuje emise
 - Skvělé vlastnosti v chladných podmínkách
 - Vynikající schopnost udržovat motor v čistém stavu
 - Kompatibilní se systémy následného zpracování výfukových plynů
- Poznámka: Lze míchat s předchozím motorovým olejem PONSSE 10W-40 PLUS+ (0080229).

20 l	008187720
200 l	0081877200
1000 l	00818771000

PONSSE HEAVY DUTY 5W-30

PONSSE HEAVY DUTY 5W-30 je motorový olej pro vysoké zatížení s prvotřídními ochrannými vlastnostmi i v neobyčejně horkých a chladných provozních podmínkách a s velmi dlouhými intervaly výměny oleje. Je určen především pro novější nízkoemisní vznětové motory.

20 l	
200 l	
1000 l	



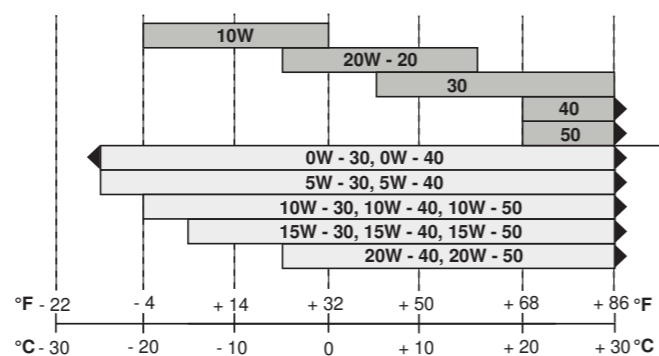
MOTOROVÝ OLEJ PONSSE 10W-40

Vysoce kvalitní syntetický olej pro vznětové motory, velmi vhodný pro náročné podmínky.

- Udržuje motor v čistém stavu, chrání ho před opotřebením a udržuje nízkou spotřebu oleje.
 - Dobré mazací vlastnosti v létě i v zimě
 - Pro řadu TP2000 s intervalem výměny oleje 600 hodin a pro motory EU Stage IV/stroje z modelové řady 2015.
- SAE 10W-40, API CI-4/SL, CH-4, CG-4, CF-4, ACEA E7, E5, E3, Mercedes-Benz 228.3, Volvo VDS-3, Volvo VDS-2, MAN M 3275, Mack EO-N, EO-M Plus, Cummins CES 20,071/-2/-6/-7/-8, Renault RVI RLD, RLD-2, Global DHD-1, Caterpillar ECF-2, ECF-1-a, MTU Type 2, Deutz DGC III-10

20l kanistr	0074998220
200l sud	00749982200

PROVOZNÍ TEPLoty MOTOROVÉHO OLEJE



HYDRAULICKÝ OLEJ



HYDRAULICKÝ OLEJ PONSSE 22 SUPER

22 Super je minerální ropný hydraulický olej se širokým rozsahem provozních teplot určený pro náročné používání. ISO 11158 HV, DIN 51524 part 3 HVLP, SS 15 54 34 AV, AFNOR NFE 48-690/1, AFNOR NFE 48-603, Eaton Vickers I-286-S, M-2950-S, Denison HF-0, HF-1, HF-2 (2003), Cincinnati Milacron P-68 (32 Super)

20l kanistr	007867120
200l sud	0078671200



HYDRAULICKÝ OLEJ PONSSE 46 SUPER

46 Super je minerální ropný hydraulický olej se širokým rozsahem provozních teplot určený pro náročné používání.

- Vhodný pro celoroční náročné venkovní používání
 - Dobré vlastnosti v chladných podmínkách
 - Účinná ochrana před opotřebením, oxidací a korozi
- ISO 11158 HV, DIN 51524 part 3 HVLP, SS 15 54 34 AV, AFNOR NFE 48-690/1, AFNOR NFE 48-603, Eaton Vickers I-286-S, M-2950-S, Denison HF-0, HF-1, HF-2 (2003), Cincinnati Milacron P-70 (46 Super)

20l kanistr	007500320
200l sud	0075003200



HYDRAULICKÝ OLEJ PONSSE 32 SUPER

Minerální ropný hydraulický olej se širokým rozsahem provozních teplot určený pro náročné používání. ISO 11158 HV, DIN 51524 part 3 HVLP, SS 15 54 34 AV, AFNOR NFE 48-690/1, AFNOR NFE 48-603, Eaton Vickers I-286-S, M-2950-S, Denison HF-0, HF-1, HF-2 (2003), Cincinnati Milacron P-68 (32 Super)

20l kanistr	007500220
200l sud	0075002200



HYDRAULICKÝ OLEJ PONSSE 68 SUPER

68 Super je minerální ropný hydraulický olej se širokým rozsahem provozních teplot určený pro náročné používání.

- Vhodný pro celoroční náročné venkovní používání
 - Dobré vlastnosti v chladných podmínkách
 - Účinná ochrana před opotřebením, oxidací a korozi
- ISO 11158 HV, DIN 51524 part 3 HVLP, SS 15 54 34 AV, AFNOR NFE 48-690/1, AFNOR NFE 48-603, Eaton Vickers I-286-S, M-2950-S, Denison HF-0, HF-1, HF-2 (2003), Cincinnati Milacron P-70 (46 Super)

20l kanistr	007887220
200l sud	0078872200

PŘEVODOVÉ OLEJE



PŘEVODOVÝ OLEJ PONSSE 80W-90 GL-5

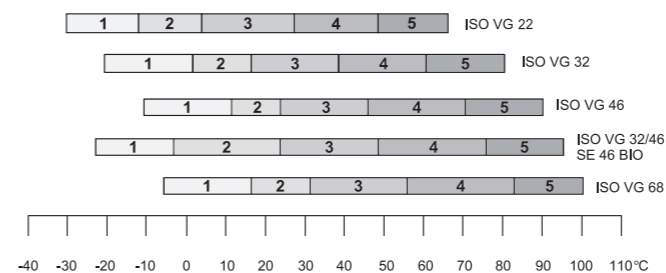
Minerální ropný převodový olej s přísadami EP a vynikajícími mazacími vlastnostmi pro celoroční používání.

- Účinná přísada
- Pro celoroční používání

SAE 80W-90, API GL-5, MIL-L-2105 D

20l kanistr	007500020
200l sud	0075000200

VISKOZITA HYDRAULICKÉHO OLEJE



VAZELÍNY



PONSSE GREASE NLGI 0

PONSSE Grease NLGI 0 je minerální ropné a polymerní mazivo, které obsahuje bezvodý modifikátor viskozity na bázi vápníku. Obsahuje antioxidanty, antikoroziční prostředky a prostředky pro pevnost v tlaku a proti opotřebení. Díky modifikátoru viskozity v kombinaci se specifickým složením oleje je tento výrobek ideální pro mazání silně zatěžovaných ložisek, a to i v mokřích a korozivních podmínkách. Mezi jeho vlastnosti patří skvělá přilnavost a vodovzdornost.

PONSSE Grease NLGI 0 lze používat jako univerzální mazivo ve strojích pro lesnictví, zemědělství a zemní práce, jejichž systém centrálního mazání vyžaduje polotekuté mazivo.

- Neobyčejně dobrá vodovzdornost
- Vynikající odolnost proti korozi
- Skvělý proti silnému rázovému zatěžování
- Vynikající přilnavost



18 kg 0073810



PONSSE CENTER GREASE

Lithiový, vodoodpudivý mazací tuk pro centrální mazání určený pro letní podmínky. Vynikající ochrana proti korozi a mechanická odolnost.

PONSSE Center Grease EP1 18 kg 0074909



PONSSE GREASE NLGI 2

PONSSE Grease NLGI 2 je minerální ropné a polymerní mazivo, které obsahuje bezvodý modifikátor viskozity na bázi vápníku. Obsahuje antioxidanty, antikoroziční prostředky a prostředky pro pevnost v tlaku a proti opotřebení. Díky modifikátoru viskozity v kombinaci se specifickým složením oleje je tento výrobek ideální pro mazání silně zatěžovaných ložisek, a to i v mokru a podmínkách citlivých na korozi. Mezi jeho vlastnosti patří skvělá přilnavost a vodovzdornost.

PONSSE Grease NLGI 2 je univerzální mazací tuk určený speciálně do strojů pro lesnictví, zemědělství a zemní práce. Také je vhodný pro průmyslové použití, při kterém je zapotřebí speciální odolnost proti vodě a korozi. Bez ohledu na vysokou viskozitu základního oleje ho lze snadno čerpat ve většině moderních systémů centrálního mazání. PONSSE Grease NLGI 0 se doporučuje pro používání při nízkých teplotách.

- Neobyčejně dobrá vodovzdornost
- Vynikající odolnost proti korozi
- Skvělý proti silnému rázovému zatěžování
- Vynikající přilnavost



18 kg 0073933



PONSSE CENTER GREASE

Lithiový, vodoodpudivý mazací tuk pro centrální mazání určený pro zimní podmínky. Vynikající ochrana proti korozi a čerpatelnost v chladných podmínkách.

PONSSE Center Grease EPO 18 kg 0074910

MAZACÍ TUK



PONSSE UNIVERSAL GREASE NLGI 2

PONSSE Universal Grease NLGI 2 je lithiové a minerální ropné mazivo. Obsahuje antioxidanty, antikoroziční prostředky a prostředky proti opotřebení.

Jako všestranné univerzální mazivo je vhodné pro různé způsoby použití v rámci doporučeného rozsahu provozních teplot. Díky své vysoké mechanické odolnosti a odolnosti proti korozi je také ideální k mazání ložisek v mokřích podmínkách.

PONSSE Universal Grease NLGI 2 je vysoce kvalitní mazivo, které lze používat k mazání kluzných a válečkových ložisek v různých průmyslových a přepravních aplikacích.

- Dobrá mechanická odolnost
- Dobrá odolnost proti korozi
- Bezpočet možností použití



12 x 420 ml 0073809

PONSSE PRO GREASE EP 2

PONSSE Pro Grease EP 2 je lithiové a minerální ropné mazivo. Obsahuje antioxidanty, antikoroziční prostředky a prostředky proti opotřebení.

Díky modifikátoru viskozity na bázi lithia má tento výrobek velmi široký rozsah provozních teplot a je ideální pro vysoké teploty. Komplexní struktura modifikátoru viskozity propůjčuje výrobku vynikající mechanickou odolnost, a to i v případě, že použité mazivo je vystaveno vibračnímu nebo rázovému zatížení. Také prodlužuje intervaly mazání.

PONSSE Pro Grease EP NLGI 2 je moderní, vysoce účinný výrobek, který mění definici vlastností požadovaných od univerzálního maziva určeného pro průmyslové a přepravní aplikace. Díky svým odlišným vlastnostem je tento výrobek první volbou pro mazání různých typů ložisek, a to i při silném zatížení a teplotách až 220 °C.

- Vynikající při vysokých teplotách
- Velmi dobrá mechanická odolnost
- Vysoká zatížitelnost
- Dobrá odolnost proti korozi



12 x 420 ml 0073808
12 x 400 g, Lube Shuttle 0083572

PONSSE GREASE NLGI 0

PONSSE Grease NLGI 0 je minerální ropné a polymerní mazivo, které obsahuje bezvodý modifikátor viskozity na bázi vápníku. Obsahuje antioxidanty, antikoroziční prostředky a prostředky pro pevnost v tlaku a proti opotřebení. Díky modifikátoru viskozity v kombinaci se specifickým složením oleje je tento výrobek ideální pro mazání silně zatěžovaných ložisek, a to i v mokřích a korozivních podmínkách. Mezi jeho vlastnosti patří skvělá přilnavost a vodovzdornost.

PONSSE Grease NLGI 0 lze používat jako univerzální mazivo ve strojích pro lesnictví, zemědělství a zemní práce, jejichž systém centrálního mazání vyžaduje polotekuté mazivo.

- Neobyčejně dobrá vodovzdornost
- Vynikající odolnost proti korozi
- Skvělý proti silnému rázovému zatěžování
- Vynikající přilnavost



12 x 420 ml 0073807
12 x 400 g, Lube Shuttle 0083613
18 kg 0073810

PONSSE GREASE NLGI 2

PONSSE Grease NLGI 2 je minerální ropné a polymerní mazivo, které obsahuje bezvodý modifikátor viskozity na bázi vápníku. Obsahuje antioxidanty, antikoroziční prostředky a prostředky pro pevnost v tlaku a proti opotřebení. Díky modifikátoru viskozity v kombinaci se specifickým složením oleje je tento výrobek ideální pro mazání silně zatěžovaných ložisek, a to i v mokru a podmínkách citlivých na korozi. Mezi jeho vlastnosti patří skvělá přilnavost a vodovzdornost.

PONSSE Grease NLGI 2 je univerzální mazací tuk určený speciálně do strojů pro lesnictví, zemědělství a zemní práce. Také je vhodný pro průmyslové použití, při kterém je zapotřebí speciální odolnost proti vodě a korozi. Bez ohledu na vysokou viskozitu základního oleje ho lze snadno čerpat ve většině moderních systémů centrálního mazání.

PONSSE Grease NLGI 0 se doporučuje pro používání při nízkých teplotách.

- Neobyčejně dobrá vodovzdornost
- Vynikající odolnost proti korozi
- Skvělý proti silnému rázovému zatěžování
- Vynikající přilnavost



12 x 420 ml 0073806
12 x 400 g, Lube Shuttle 0083571
18 kg 0073933

MAZIVA TŘÍDY NLGI POUŽÍVANÁ V SYSTÉMECH CENTRÁLNÍHO MAZÁNÍ

Lesnické stroje PONSSE jsou vybaveny systémem automatického mazání, který umožňuje používat tužší centrální maziva.

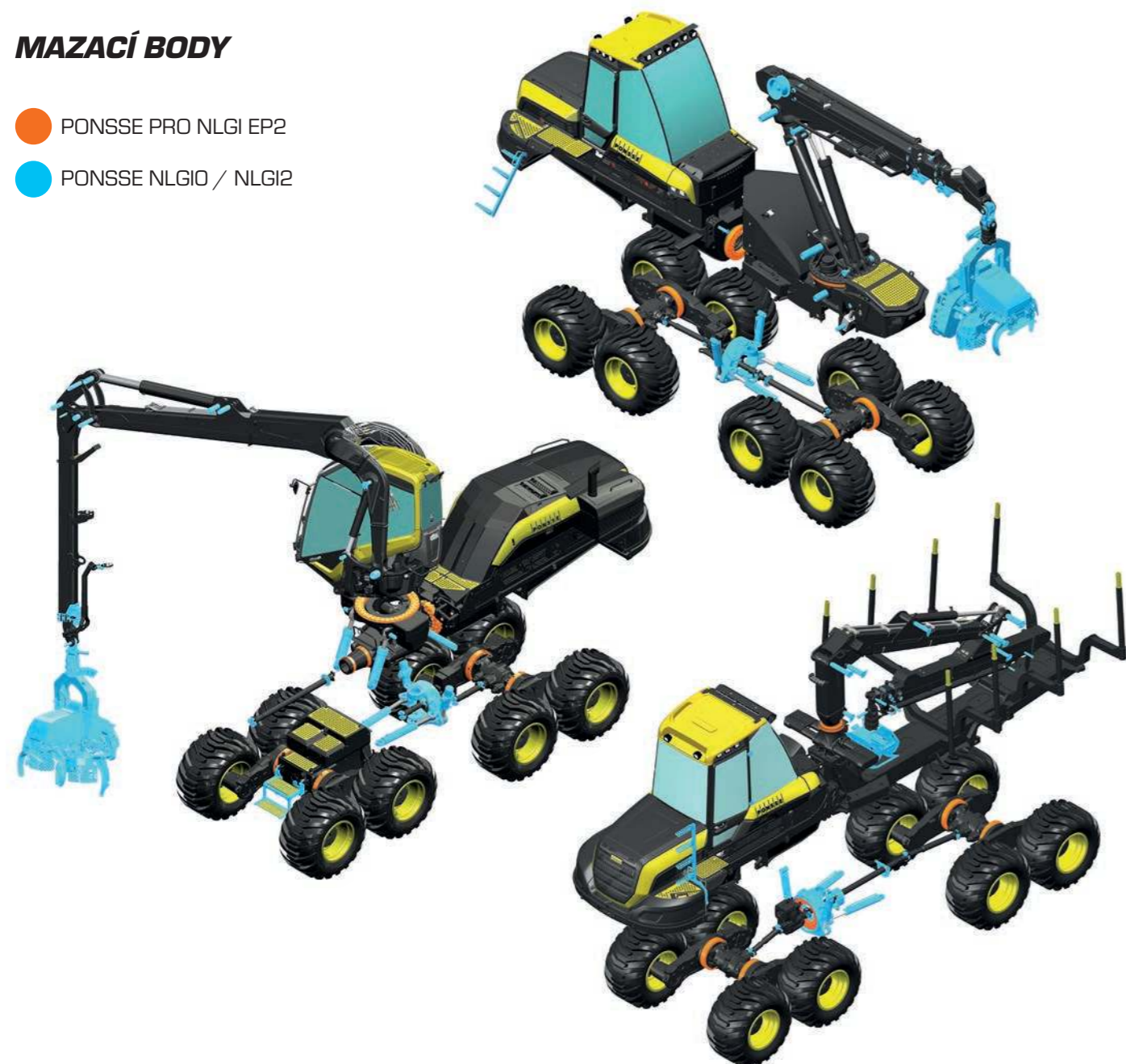
Maziva jsou rozdělena do tříd NLGI od 000 do 6. Čím vyšší je číslo třídy, tím je mazivo tužší.

Vliv změn teploty při vybírání maziv pro systémy centrálního mazání:

Třída NLGI (tuhost) maziva	Podmínky	Teplota
1...2	Teplé podmínky (léto)	Nad +0 °C
0...1	Chladné podmínky (zima)	Pod 0 °C

MAZACÍ BODY

- PONSSE PRO NLGI EP2
- PONSSE NLGI0 / NLGI2



V extrémních zimních podmínkách lze používat mazací tuk NLGI 00. V teplých podmínkách by mohl mazací tuk NLGI 00 způsobovat závady v systému.



Nedoporučuje se míchat mazací tuky různých tříd. Mohla by se zvýšit obtížnost čerpání tuku.

Při změně třídy mazacího tuku: spotřebujte všechny starý tuk, naplňte nádrž novým tukem, odvzdušněte čerpací jednotku a ujistěte se, že z odvzdušňovacího šroubu vychází nový tuk.

Přečtěte si pokyny pro odvzdušňování čerpací jednotky v samostatné příručce dodané se strojem.

Pozor: Při používání Twin Heavy nebo novějšího systému.

CHLADICÍ KAPALINY

NOVINKA!



PONSSE READY PRO COOLER 50%

PONSSE READY PRO COOLER 50% je ethylenglykolová chladicí kapalina k přímému použití s dlouhým intervalem výměny. Splňuje požadavky většiny výrobců motorů a poskytuje skvělou ochranu pro motor a chladicí systém.

- Technologie hybridních organických kyselin (SI-OAT)
- Neobsahuje dusitany
- Vynikající odolnost proti chladu
- Vynikající odolnost proti korozi

10 l	008371410
200 l	0083714200
1000 l	00837141000



NESTE SUPERJÄÄHDYNNESTE XLC

Ethylenglykolová kapalina do chladiče. Odolnost proti mrazu -37 °C, 50% směs. Doporučuje se pro lesnické stroje PONSSE vybavené motorem Mercedes-Benz.

10 l	006135810
200 l	0061358200

**PONSSE PARTS ONLINE
PARTS ONLINE 24/7**

ADBLUE



KAPALINY ADBLUE/DEF PRO MOTORY SCR

NESTE AdBlue/DEF, 10 l	007180010
NESTE AdBlue/DEF, 1000 l	00718001000
IBC, 1000 l	00718001000P

DESTILOVANÁ VODA

DESTILOVANÁ VODA

Destilovaná voda 1 l	0029795
Destilovaná voda 4 l	0035295



OLEJE PRO PILOVÉ ŘETĚZY

NOVINKA!



PŘÍSADA DO RECYKLOVANÉHO ŘETĚZOVÉHO OLEJE PONSSE

10l kanistr

0080322

RECYKLOVANÝ ŘETĚZOVÝ OLEJ PONSSE SEMI PRO MOTO

PONSSE Semi Pro Moto je olej pro pilové řetězy bez odstříkávání s pečlivě vybranými a odzkoušenými přísadami, který vydrží vysoký povrchový tlak. Výsledkem je skvělé mazání mezi řetězem a lištou při vysokých rychlostech řetězu.

- Mazací olej pro pilové řetězy a lišty těžebních hlavíc.
- Vyrábí se rafinací použitých, vysoce kvalitních mazacích průmyslových olejů s použitím přísad.
- Obnovená směs přísad významně snižuje tření způsobované stykem mezi kovovými povrchy a jejich pohybem.
- Prodlužuje životnost pilového řetězu, pilové lišty a horního kola.
- Snižuje spotřebu oleje – ve srovnání s tradičními oleji lze snížit přívod oleje pro pilové řetězy až o 40 %.
- Vynikající odolnost proti korozi.
- Bod tuhnutí > -30 °C.

10 l	008491510
200 l	0084915200
1000 l	00849151000



ŘETĚZOVÝ OLEJ PONSSE BIO

Tento výrobek se skládá z 97 % řepkového oleje, 2 % produktu ze surového kaučuku/rostlinného oleje a 1 % produktu obsahujícího 54–58 % neškodného akrylového polymeru; zbytek je tvořen směsí destilátů (ropných).

10l kanistr	0064130
200l sud	0064130200
1000l nádrž	00641301000

ZNAČKOVACÍ BARVY PONSSE

Značkovací barvy PONSSE jsou šetrné k životnímu prostředí a všechny složky jsou stoprocentně biologicky rozložitelné, proto je lze bezpečně používat.

Díky dobrému mazání a antikorozním prostředkům zajišťují značkovací barvy mazání značkovacího bloku, aby se předešlo netěsnosti těsnění nebo opotřebení pístu. Barvy nezanechávají žádné pevné látky ani zbytky ve zpětné klapce nebo trysce.



POŽÁDEJTE
O NABÍDKU
VĚTŠÍCH
SKUPIN!

ČERVENÁ BARVA PONSSE

Vysoce kvalitní značkovací barva pro těžební stroje. Červená.

3l vak	00720983
3 x 3l krabice	00720983x3
10l kanistr	0072098
200 l	0072098200
600 l, paleta, 60 x 10l kanistr	0072098600
1000 l	00720981000

MODRÁ BARVA PONSSE

Vysoce kvalitní značkovací barva pro těžební stroje. Modrá.

3l vak	00720993
3 x 3l krabice	00720993x3
10l kanistr	0072099
200 l	0072099200
600 l, paleta, 60 x 10l kanistr	0072099600
1000 l	00720991000

**SOUSTŘEDTE SE
NA EFEKTIVNÍ
A PRODUKTIVNÍ
TĚŽBU**

SERVISNÍ SMLOUVY
PONSSE ACTIVE CARE

I ty nejlepší lesnické stroje na světě potřebují servis, aby mohly fungovat s vrcholnou účinností od jednoho místa těžby k dalšímu. Díky servisní smlouvě Active Care společnosti PONSSE uzpůsobené pro vaše provozní prostředí a obchodní provoz můžete subdodavatelsky zadat servis vašeho lesnického stroje společnosti Ponsse.



**ACTIVE
CARE**



CHEMIKÁLIE



SPREJ PONSSE NA ČIŠTĚNÍ OKEN

Slouží k čištění oken automobilů a lesnických strojů do zářivého lesku. Také se snadno používá k čištění zrcátek, displejů a plastových i lakovaných povrchů.

Hrubý objem 520 ml / čistý objem 400 ml 0078224

DEKTOVÝ SPREJ PONSSE

Účinně chrání závitové a šroubové spoje před korozi a zanesením při teplotách pod 70 °C. Použití: Matice, pružiny, různé kovové konstrukce atd. kol a základnových konstrukcí vozidel a strojů.

Hrubý objem 520 ml / čistý objem 400 ml 0078222

ČISTIČÍ A ODMAŠŤOVACÍ SPREJ PONSSE

Účinný, rychle se odpařující čistič prostředek, který zanechává čistou plochu beze stop maziva. Odstraňuje stopy oleje, maziva, brzdové kapaliny a jiné nečistoty např. před nanášením barvy nebo lepením. Použití: Součásti spojek a brzd, kovové a skleněné povrchy, stroje, zařízení atd.

Hrubý objem 520 ml / čistý objem 400 ml 0078223

MAZACÍ TUK VE SPREJI PONSSE

Syntetické mazivo s vynikající přilnavostí pro náročné mazání. Dobrá vodovzdornost a vysoká žáruvzdornost. Použití: Kluzné bloky, řetězy, závěsy, klouby, převody, ložiska a aplikace náchylné k vibracím atd.

Hrubý objem 520 ml / čistý objem 400 ml 0078221

CHEMIKÁLIE

Lepidlo na závity, středně tvrdé	0055256
Lepidlo na závity, tvrdé	0061860
Hydraulické těsnění	0055258
Prostředek na mytí rukou 1 l	0062480

PONSSE PARTS ONLINE
PARTS ONLINE 24/7



KAPALINA DO OSTŘIKOVAČŮ



PONSSE WINDSCREEN CLEANER

Účinně odstraňuje nečistoty z čelního skla a chrání ostřikovací systém před zamrznutím. Nezanechává na skle povlak ani zbytky a nepoškozuje plastové ani pryžové díly.

K přímému použití
Bod mrznutí > 20 °C.
Velikost balení: 9 l v 3 x 3l vacích

0081250 x 3

NÁTĚROVÉ BARVY



BARVA PONSSE VE SPREJI

Tmavě šedá (Ponsse Grey)	0080872
Žlutá (Ponsse Yellow)	0080873



KAPALINA PONSSE DO OSTŘIKOVAČŮ

5 l (-22 °C)

0074337



3L KANYSTRY

Tmavě šedá, RAL7021	0029758
Žlutá PANTONE PONSSE 1003	0067143



1L KANYSTRY

Stříbrošedá, stroje s motory MB	0062047
---------------------------------	---------

ŘEDIDLO

Ředidlo 3 l	0035824
-------------	---------



+ SNADNÝ ZPŮSOB, JAK OBJEDNAT NOVÝ STROJ
**FUNKCE
A AKTUALIZACE**

+ CENA BALÍČKU JE PŘÍZNIVĚJŠÍ NEŽ
**KOUPĚ JEDNOTLIVÝCH
DÍLŮ**

+ JE ZARUČENO, ŽE OBSAHUJE
**VŠECHNO
POTŘEBNÉ**

SADY NÁHRADNÍCH DÍLŮ

Pro usnadnění jsme vytvořili sady náhradních dílů, které značně zjednoduší a zlevní modernizaci, servis, údržbu a opravy stroje, než kdyby se kupoval každý díl zvlášť. Je zaručeno, že tyto sady obsahují všechny potřebné díly, což znamená rychlou a bezproblémovou montáž. Pomocí sad náhradních dílů je možné rozšiřovat starší stroje o moderní funkce - omladte již dost používaný stroj! S těmito sadami je vše jednodušší, cenově dostupnější a méně časově náročné. Podívejte se na naše standardní sady náhradních dílů, nebo požádejte naše prodejce náhradních dílů o sadu na míru.



AKTUALIZAČNÍ BALÍČKY OPTI 7 PRO VYVÁŽECÍ SOUPRAVY



Pomocí vysoce účinného systému Opti 7 PC a softwaru Opti Forwarder lze vyvážecí soupravy PONSSE bezproblémově propojit se systémem řízení dodávek dřeva. Umožňuje to plánovat a realizovat přepravu na krátké vzdálenosti a monitorovat ukládání u odvozních cest téměř v reálném čase. Software obsahuje kontrolní systém stroje Opti Control s profily operátorů, funkci Opti Progress Control na monitorování produktivity podle operátora a rovněž programy pro přenos dat a hlášení. Do systému lze rovněž přidat program s mapami a určováním polohy podle GPS a aplikaci na přenos dat. Program Opti Map 2, který je k dispozici jako doplněk, je všestranný program na určování polohy na mapě pro lesnické stroje, který podporuje komplexní informační systém Opti 4G. Při plánování práce vyvážecí soupravy zobrazuje program Opti Map 2 cestu vyvážecí soupravy, množství sortimentu u cesty a místa, kde těžební stroj připravil jednotlivé hromady.

AKTUALIZAČNÍ BALÍČKY OPTI 7 PRO VYVÁŽECÍ SOUPRAVY

Instalace Opti 7 pro vyvážecí soupravy TP2004	0083837
Instalace Opti 7 pro vyvážecí soupravy MS2015	0083836

MODERNIZAČNÍ BALÍČEK PONSSE OPTI 7 PRO STROJE SE ZAŘÍZENÍM OPTINET/SILVEROPTI A 1000



Pomocí nejnovějšího modernizačního balíčku PONSSE Opti 7 lze aktualizovat těžební stroje PONSSE, které používají měřicí zařízení OptiNet, SilverOpti nebo 1000 od společnosti Ponsse. Po modernizaci získáte nejpokročilejší technologii měřicího zařízení pro lesnické stroje PONSSE a můžete používat nejnovější software pro těžební stroje a lesnické společnosti.

Modernizační balíček splňuje požadavky stanovené v nové změně právních předpisů pro měření, které budou v budoucnu povinné.

Modernizační balíček PONSSE OPTI 7 pro stroje se zařízením OPTINET

Starý počítač a displej stroje jsou nahrazeny novým počítačem PONSSE Opti 7 s dotykovým displejem. Stejnoseměrné uzly jsou nahrazeny střídavými moduly a jednotka USP je přestavěna tak, aby sloužila jako 12V vstupní okruh pro počítač PONSSE Opti 7; pak lze do kabiny nainstalovat nový počítač a sadu napájecích kabelů.

Modernizační balíček PONSSE OPTI 7 pro stroje se zařízením SILVEROPTI a 1000

Pomocí instalačního balíčku PONSSE Opti 7 lze aktualizovat lesnické stroje pracující bez zařízení Arcnet tak, aby odpovídaly moderním standardům. Aktualizace začíná modernizací základního elektrického systému na úroveň stroje se zařízením OptiNet pomocí samostatného kabelového svazku. Řídicí zařízení Opti 1000 je odstraněno společně s dalším volitelným počítačovým vybavením. Starý počítač a displej stroje jsou nahrazeny novým počítačem PONSSE Opti 7. Jednotka USP je přestavěna tak, aby sloužila jako 12V vstupní okruh pro nový počítač, a potom modernizace pokračuje instalací sady napájecích kabelů a nového počítače do kabiny. Dále se instaluje nový kabelový svazek pro ventily těžební hlavy.

Volitelné vybavení modernizačního balíčku zahrnuje aktualizaci hmatadel Caliper3.

MODERNIZAČNÍ BALÍČEK PONSSE OPTI 7 PRO STROJE SE ZAŘÍZENÍM OPTINET/SILVEROPTI A 1000

Pro náhradu OPTINET	0083834
Pro náhradu SilverOPTI a 1000	0083833



MODERNIZAČNÍ BALÍČEK PONSSE OPTI 7 PRO TĚŽEBNÍ STROJE TP2000



Pomocí nejnovějšího modernizačního balíčku PONSSE Opti 7 lze aktualizovat těžební stroje PONSSE vyrobené v letech 2000–2003, které používají měřicí zařízení Opti 2000. Po modernizaci získáte nejpokročilejší technologii měřicího zařízení pro lesnické stroje a můžete používat nejnovější software pro těžební stroje a lesnické společnosti.

Modernizační balíček splňuje požadavky stanovené v nové změně právních předpisů pro měření, které budou v budoucnu povinné.

Volitelné vybavení pro modernizační balíček dále zahrnuje nové ovládací páky PONSSE Comfort a hmatadla Caliper3.

Instalace střídavé sítě:

Stejnoseměrné uzly jsou nahrazeny střídavými moduly. Síť Arcnet je aktualizována tak, aby pracovala s počítačem Opti 7. Navíc získáte nejnovější verzi softwaru PONSSE Opti 4G.

MODERNIZAČNÍ BALÍČEK PONSSE OPTI 7 PRO TĚŽEBNÍ STROJE TP2000

Instalace střídavé sítě	0083835
-------------------------	---------

- + Pomocí modernizačního balíčku PONSSE Opti 7 lze aktualizovat měřicí systém stroje tak, aby odpovídal moderní technologii.
- + Po instalaci je možné používat nejnovější software pro těžební stroje a lesnické společnosti.
- + Získejte nejnovější pokročilou technologii pro lesnické stroje.

MODERNIZAČNÍ BALÍČEK PONSSE OPTI 7 PRO TĚŽEBNÍ STROJE TP2004



Pomocí modernizačního balíčku PONSSE Opti 7 lze aktualizovat stroje PONSSE vyrobené v roce 2004 nebo později. Po modernizaci získáte nejpokročilejší technologii měřicího zařízení pro lesnické stroje a můžete používat nejnovější software pro těžební stroje a lesnické společnosti.

Pomocí tohoto modernizačního balíčku lze aktualizovat systémy lesnických strojů PONSSE Opti+, Opti 5 a Opti 5+ PC na nejnovější verzi. Mezi výhody počítače PONSSE Opti 7 proti starším počítačům patří zvýšená spolehlivost a dotyková obrazovka, což zaručuje snadné a bezproblémové používání. Počítač je vestavěný uvnitř jednotky displeje, takže celé zařízení je jednoduché a kompaktní. Aktualizací získáte nejnovější verzi softwaru PONSSE Opti 4G.

Poznámka: V lesnických strojích vybavených měřicím zařízením PONSSE Opti+ bude možná nutné vyměnit také moduly jeřábu a těžební hlavy. Tyto moduly nejsou zahrnuty v ceně modernizačního balíčku.

Volitelné vybavení pro modernizační balíček zahrnuje nové ovládací páky PONSSE Comfort a hmatadla Caliper3.

- + Pomocí modernizačního balíčku PONSSE Opti 7 lze aktualizovat měřicí systém stroje tak, aby odpovídal moderní technologii.
- + Po instalaci je možné používat nejnovější software pro těžební stroje a lesnické společnosti.
- + Získejte nejnovější pokročilou technologii pro lesnické stroje.

MODERNIZAČNÍ BALÍČEK PONSSE OPTI 7 PRO TĚŽEBNÍ STROJE TP2004

Pro náhradu Opti+	0083838
Pro náhradu Opti5	0083839



MODERNIZAČNÍ BALÍČEK OPTI 8



Pomocí tohoto modernizačního balíčku lze modernizovat počítač Opti 6 nebo Opti 7 strojů PONSSE na nejnovější počítač Opti 8. PONSSE Opti 8 je nejmodernější počítač s dotykovou obrazovkou určený pro lesnické stroje PONSSE. Nový počítač Opti 8 nabízí větší výkon a více paměti než předchozí verze, což se projeví v rychlejší a plynulejší práci uživatelů. Kapacita pevného disku se zdvojnásobila, aby byl zajištěn prostor pro budoucí aplikace.

MODERNIZAČNÍ BALÍČEK OPTI 8

Scorpion	0085146
MS2015 s pevnou kabinou	0085147

HMATADLA CALIPER3



- + **Robustní konstrukce s magnetickým měřením**
- + **Lehká a vyvážená**
- + **Snadno ovladatelné a osvojitelné uživatelské rozhraní**

Pomocí nejnovějších hmatadel Caliper3 zajistíte přesnost měření vašeho stroje. Hmatadla Caliper3 jsou známa svou odolnou konstrukcí, přesností a bezdrátovým principem měření.

Balíčky jsou vhodné k instalaci přímo s novým měřicím zařízením Opti 7 nebo namísto hmatadel Caliper+.

Balíčky obsahují hmatadla, kabely pro obě možnosti instalace a držáky.

HMATADLA CALIPER3

Caliber3 L = 65 cm	0070529
Caliber3 L = 50 cm	0070511

Odhadovaná doba montáže je 1 hodina.
Montáž provádí servisní dílna pověřená společností Ponsse.

ZÁKLADNÍ BALÍČEK OPTI 7 PRO VŠECHNY ZÁKLADNÍ STROJE



- + **Účinný a všestranný měřicí a kontrolní systém pro všechny základní stroje.**
- + **Zahrnuje všechny potřebné funkce pro účinnou a spolehlivou těžbu.**

Společnost Ponsse navrhla základní balíček Opti 7 pro všechny typy základních strojů. Balíček obsahuje moduly displeje a sedačky, stejně jako měřicí zařízení Opti 7. Opti 7 je jednoduchý a všestranný měřicí a kontrolní systém pro dodatečnou montáž na těžební hlavice PONSSE.

Opti 7 zahrnuje všechny potřebné funkce pro účinnou a produktivní těžbu, když je zapotřebí automatické druhování kmenů, bezdrátový přenos dat nebo mapové systémy. Opti 7 splňuje všechny požadavky lesnických společností na moderní těžbu dřeva. Snímač a regulátory těžební hlavice se připojují k modulu těžební hlavice. Tento modul ovládá těžební hlavici a snímá její vstupy. Modul, snímače a regulátory se nacházejí v balíčku dodávaném s těžební hlavici.

Poznámka: Základní balíček Opti 7 neobsahuje hmatadla.

ZÁKLADNÍ BALÍČEK OPTI 7 PRO VŠECHNY ZÁKLADNÍ STROJE

Měřicí zařízení Opti 7	AM08643
------------------------	---------

Pásová rypadla a většina těžebních základních strojů. Zeptejte se, zda lze instalovat Opti 7 do vašeho stroje!

Opti 7 je plně kompatibilní se všemi těžebními hlavicemi PONSSE.

Odhadovaná doba montáže je 16 hodin.
Montáž provádí servisní dílna pověřená společností Ponsse.

POČÍTAČE OPTI JSOU TAKÉ K DISPOZICI JAKO REPASOVANÉ DÍLY.

OPTI 7, WIN10, 0083276VR
OPTI 8, WIN10, 0076765VR



AKTUALIZACE OVLÁDACÍCH PÁK PONSSE COMFORT



AKTUALIZACE OVLÁDACÍCH PÁK PONSSE COMFORT

Aktualizace ovládacích pák PONSSE Comfort je k dispozici od modelové řady TP2004 dále.

(kulové páky)/těžební stroje	0070877
(páčky)/těžební stroje	0070970
(páčky)/vyvážecí soupravy	0072762
(Gessmann)/těžební stroje	0075018

Odhadovaná doba montáže je 8 hodin.
Montáž provádí servisní dílna pověřená společností Ponsse.

- + **Vylepšená ergonomie a nastavitelnost ovládacích prvků**
- + **Podstatně snížené namáhání rukou, krku a ramen**
- + **Jasně čitelná tlačítka na páce**

Aktualizace ovládacích pák PONSSE Comfort zahrnuje nové páky, loketní opěrky, kabely a modul sedačky a upgrade softwaru alespoň na verzi 4.7.15. K dispozici je aktualizace pro těžební stroje PONSSE s kulovými pákami nebo páčkami. V případě vyvážecích souprav PONSSE se provádí aktualizace ovládacích pák s použitím páček.

Vhodně tvarované páky a správné držení těla při práci

Tvar, umístění a pohyby nových kulových pák a páček byly optimalizovány tak, aby podporovaly přirozenou polohu a pohyby rukou. Kulové páky mají navíc polštářky s boční oporou, které lze změnit podle velikosti rukou obsluhy. Umožňuje pevný úchop a zabraňuje sklouznutí ruky z páky. Ruka spočívá v přirozené poloze a není nutné tisknout páku. Aktualizační balíček obsahuje všechny tři polštářky.

Seřizování loketní opěrky u páky PONSSE Comfort je nyní snazší a méně namáhavé. Je možné nezávisle nastavovat délku a výšku loketní opěrky.

Citlivost a odolnost spínačů

Ovládací páky a loketní opěrky mají nová tlačítka spínačů. Tato tlačítka byla vybrána s ohledem na jejich citlivost a odolnost.

BALÍČEK MODEMU 4G



VLASTNOSTI MODEMU SIERRA AIRLINK RV50:

- Připraven pro 4G
- Rozmanitost anténního systému -> lepší spojení
- Ochrana před vnikáním vody a prachu podle normy IP64
- Ochrana před nárazy, vibracemi, teplotami a vnikáním vody podle normy MIL-STD-810G
- Podporuje také přenosy dat Metsä Group

BALÍČEK MODEMU 4G

0078035

DÍLY MATICOVÉ KLÁVESNICE PRO VOLITELNÉ VYBAVENÍ



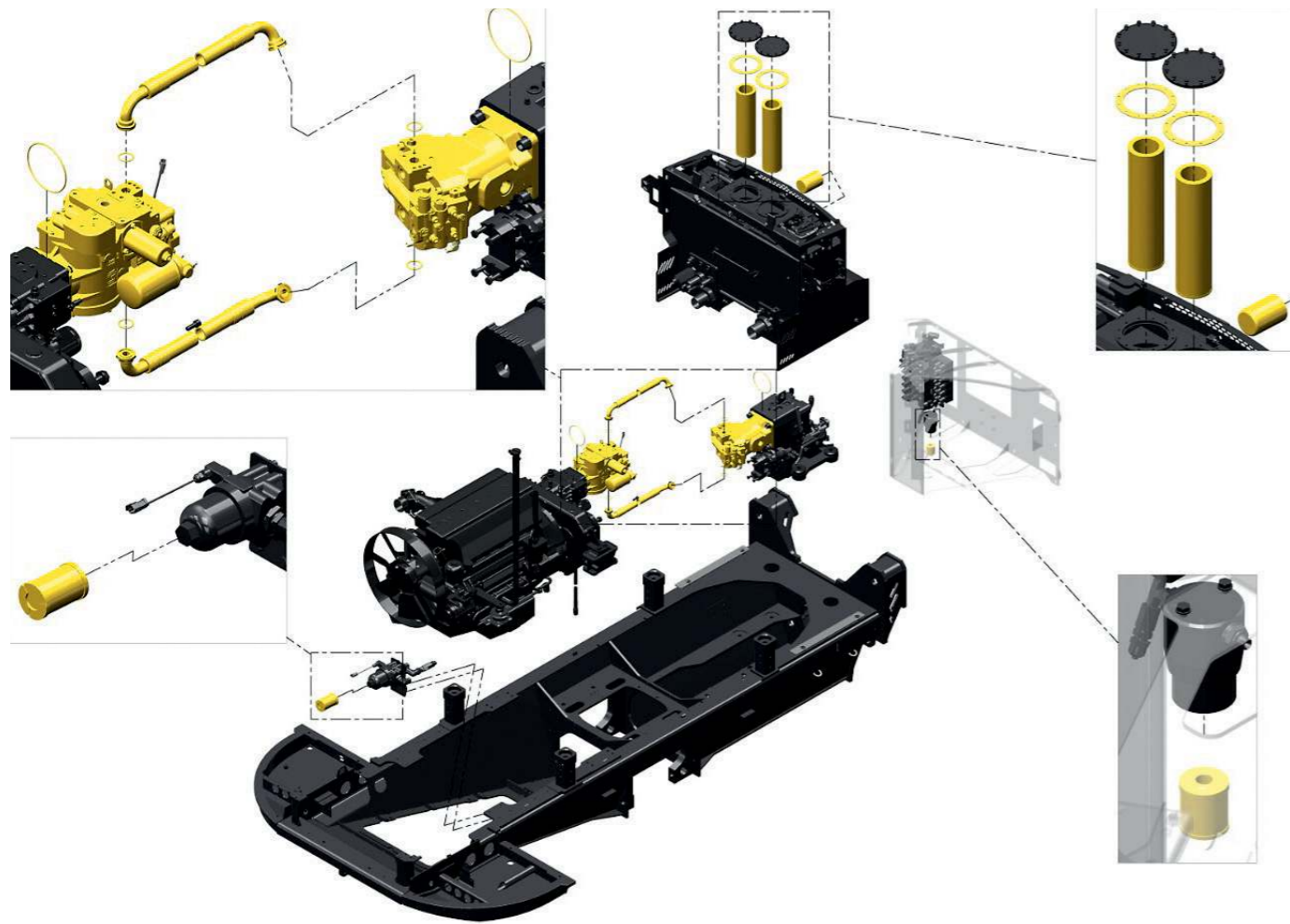
DÍLY MATICOVÉ KLÁVESNICE PRO VOLITELNÉ VYBAVENÍ

Díly panelů spínačů pro volitelné vybavení, například navijáky nebo váhy. Obsahují panely spínačů, kabelový svazek a instalační sadu pro obě páky.

0082472



AKTUALIZOVANÁ JÍZDNÍ HYDRAULIKA



S aktualizovanými balíčky může být jízdní hydraulika vašeho stroje stejně dobrá jako u nového stroje. Preventivní údržba ve vhodnou dobu vyloučí všechny prostoje v důsledku opotřebených součástí.

- + Jízdní účinnost jako u nových strojů
- + Lepší jízdní komfort a ovládání
- + Úspory ve spotřebě paliva

Obsah tohoto balíčku:

- Hnací motor
- Hnací čerpadlo
- Sací hadice hnacího čerpadla a spony
- Tlakové hadice převodovky
- Těsnicí kroužky pro hnací motor a čerpadlo
- Hydraulické filtry

- Vratné vedení
- Servopohon (staré modelové řady)
- Chladicí oběh
- Odvětrávač nádrže
- Pracovní okruh (starší stroje Ergo a Beaver)
- Filtr okruhu ventilátoru (MS 2015)

Poznámka: Balíček nezahrnuje montáž a hydraulický olej.

Platí běžná šestiměsíční záruka na náhradní díly.

Hlavní součásti
Hydraulické čerpadlo převodovky
Hydraulické čerpadlo převodovky
Sestavy hadic
Hydraulické filtry
Odhadovaná doba montáže je 8 hodin. Montáž provádí servisní dílna pověřená společností Ponsse.

MODELOVÉ ŘADY 2000 A 2004

Buffalo 8W 030285-030902	0069678
Buffalo 6W 0150003-0150039	
Buffalo Dual 070001-070155	
Buffalo 8W 0320001-0320616	0074927
Buffalo 6W 0310001-0310012	
Buffalo Dual 0340001-0340026	
Buffalo King 6W 0190001-0190040	0080986
Buffalo King 8W 0120001-0120152	
Buffalo King 6W 0350001 »	0081105
Buffalo King 8W 0360001 »	
Bear 8W 0210001-0210021	0080009
Ergo 6W 050001-051136	0070189
Ergo 6W 051137-051546	0077112
Ergo 6W 0390001-0390120	0077113
Ergo 8W 0230001-0230636	0077114
Wisent 8W 080183-080532	0069677
Wisent 6W 090035-090090	
Gazelle 0110001-0110180	
Elk 6W 0130001-0130093	
Elk 8W 0140001-0140384	
Wisent Dual 0100021-0100047	
Wisent 8W 0530001-0530131	0077126
Wisent 6W 0520001-0520005	
Gazelle 0540001-0540052	
Elk 6W 0480001-0480012	
Elk 8W 0490001-0490174	
Beaver 040001-040549	0077128
Beaver 040550-040768	0069679
Beaver 0450001 »	
Elephant 6W 0160001-0160003	0073301
Elephant 8W 0170001-0170135	
Elephant 8W 0420001-0420074	0076562
Elephant King 0440001-0440089	

MODELOVÁ ŘADA 2015

Bear A020001 »	0081084*
Beaver A010001 »	0081085
Buffalo 6W A150001 »	0081086
Buffalo 8W A080001 »	
Buffalo Dual 8W A140001 »	
Buffalo King 6W A190001 »	0081087
Buffalo King 8W A120001 »	
Buffalo AF A060001 »	0081088
Cobra A260001 »	0081089
Elephant 8W A180001 »	0081090**
Elephant King 8W A130002 »	
Elephant AF 8W A200001 »	0081095
Elephant King AF 8W A110001 »	
Ergo 6W A050003 »	0081096
Ergo 8W A090002 »	0081097
Ergo AF A220001 »	0081098
Fox A230001 »	0081099
Gazelle 8W A160001 »	0081100
Scorpion A040001 »	0081101*
Scorpion King A010001 »	0081102*
Elk 6W A170001 »	0081103
Elk 8W A070002 »	
Wisent A030003 »	

* Filtr okruhu ventilátoru 0036673 je ve strojích Bear A020001–A020026; pro stroje Scorpion A040001–A040038 a Scorpion King A010001–A010092 se musí objednat samostatně.

** Kvůli změně hnacího motoru je nutné nahradit hadici proplachovacího vedení L0130 hadicí L865 v následujících strojích Elephant: A130001–A130020, A180001–A180012 a A180007. Hadici je nutné objednat samostatně.

**INSTALAČNÍ SADA WEBASTO THERMO PRO****INSTALAČNÍ SADA WEBASTO THERMO PRO**

Tato instalační sada je zapotřebí při nahrazování ohřivače Thermo 90ST novým ohřivačem Thermo Pro. Obsahuje palivové čerpadlo, hadici, hadicové spony, tepelný štít, adaptér kabelového svazku a upevňovací prvky.

0079554

SADA TVAROVEK A KOLÍKŮ PRO PROSTŘEDNÍ ČEP**SADA TVAROVEK A KOLÍKŮ PRO PROSTŘEDNÍ ČEP**

Obsahuje všechny potřebné díly pro údržbu prostředního čepu. Vhodná mimo jiné pro stroje A050001», A090001» a A220001». Požádejte o číslo výrobku vhodného pro váš stroj!

0079980

SMONTOVANÝ PŘIPOJOVACÍ + UTAHOVACÍ BLOK PRO HADICOVÝ NAVIJÁK**UTAHOVACÍ BLOK PRO HADICOVÝ NAVIJÁK**

Přípojka ORFS. C2, C4 a C6	0077967
Přípojka JIC. HN200, C2 a C4	0077966

SYSTÉM PŘÍVODU VZDUCHU DO MOTORU S PŘEDŘAZENÝMI FILTRY**SYSTÉM PŘÍVODU VZDUCHU DO MOTORU S PŘEDŘAZENÝMI FILTRY**

Systém přívodu vzduchu do motoru s předřazenými filtry. Obsahuje předřazené filtry a potřebná těsnění a upevňovací prvky. Vhodný pro stroje modelové řady MS2015. Určen k použití v podmínkách se spoustou prachu, které vyžadují zvýšenou filtrační kapacitu pro přívod vzduchu do motoru.

0079700

SADA PRO ÚDRŽBU NÁBOJŮ PODVOZKU**SADA PRO ÚDRŽBU NÁBOJŮ PODVOZKU**

Sada pro údržbu nábojů podvozku NAF. Obsahuje všechny potřebné díly, jako jsou ložiska, těsnění a vyrovnávací kroužky. Vhodná pro náboje NAF2402158 a 0069045.

0085579

SADY RADLIC BULDOZERU PRO VYVÁŽECÍ SOUPRAVY

Radlice buldozeru může sloužit k odklízení zeminy, sněhu nebo jiného materiálu. Hydraulicky ovládaná radlice buldozeru se montuje na přední rám stroje a ovládá se ovládacími pákami vyvážecí soupravy.

Radlice buldozeru má také funkci kopírování terénu na ochranu půdy před poškozením, například při odhrnování sněhu.

Balíčky radlice buldozeru obsahují vše potřebné pro montáž: radlici, válce, hadice, ventil radlice a díly pro ventilový blok K170LS.

- + **Robustní radlice buldozeru pro odklízení zeminy, sněhu apod.**
- + **Pomáhá například vyprázdnit místo ukládání**
- + **Také může pomoci udržovat stroj na místě při práci ve svazích**
- + **Funkce kopírování terénu nepoškozuje půdu, například při odhrnování sněhu**

PONSSE ELK/ WISENT/ GAZELLE

TP2004	0069701
--------	---------

PONSSE BUFFALO

Buffalo 8W 030141-030902	0069776
Buffalo 6W 0150001-0150039	
Buffalo Dual 070036-070155	
Buffalo King 8W 0120001-0120152	
Buffalo King 6W 0190001-0190040	

PONSSE BUFFALO

Buffalo 0320001 »	0077359
Buffalo 6W 0310001 »	
Buffalo Dual 0340001 »	
Buffalo King 8W 0360001 »	
Buffalo King 6W 0350001 »	

PONSSE ELEPHANT/ELEPHANT KING

0420001 »	0069777
0440001 »	

ELEPHANT

Elephant 0160001 »	0077263
Elephant 0170001 »	

VYVÁŽECÍ SOUPRAVY MODELOVÉ ŘADY 2015

Buffalo 8W A080034-A080628	0077181
Buffalo Dual A140003-A140017	
Buffalo King A120015-A120154	
Elephant A180001-A180081	
Elephant King A130002-A130137	
Elk 6W A170001 »	
Elk 8W A070002-A070172	
Gazelle A160001-A160026	
Wisent 8W A030003-A030159	
Buffalo 8W A080629 »	0080103
Buffalo Dual 8W A0140018 »	
Buffalo King 8W A120155 »	
Elephant 8W A180082 »	
Elephant King 8W A130138 »	
Elk 8W A070173 »	
Gazelle 8W A160027 »	
Wisent 8W A030160 »	

Hlavní součásti

Radlice buldozeru
Válec
Ventil pro redukci zátěže
Součásti radlice buldozeru pro ventilový blok
Odhadovaná doba montáže je 8 hodin. Montáž provádí servisní dílna pověřená společností Ponsse.



BALÍČEK SVĚRACÍHO OPLENU BURGER 1.6 A 2.0 PRO STROJE PONSSE



Svěrací opleny Burger používané společností Ponsse lze montovat dodatečně, například na následující vyvážecí soupravy PONSSE: Elk, Buffalo, Buffalo King a Elephant.

Když je svěrací oplén pevnou součástí vyvážecí soupravy, lze snadno převážet dlouhé části kmenů. Svěrací oplén se také dobře hodí k převážení sloupů a je možné převážet různé sortimenty v nevhodnějším pořadí pro dané podmínky.

Obrobené detaily a vysoce kvalitní materiály svěracího oplenu zajišťují, že jej lze nasadit bez použití jakýchkoli dalších zařízení nebo dílenské haly a montáž nebude na úkor pracovní doby dodavatele. Svěrací oplén lze snadno zvednout vlastním jeřábem lesnického stroje a připojit k hydraulickému systému pomocí rychlospojek.

- + Stroj může používat jak metodu délky stromu, tak sortimentní těžební metodu.
- + V kombinaci s jeřábem PONSSE se jedná o dobře fungující celek.
- + Umožňuje snadno přemísťovat celé kmeny.
- + Spolehlivá německá kvalita.

BALÍČEK SVĚRACÍHO OPLENU BURGER 1.6 A 2.0 PRO STROJE PONSSE

Balíček Burger 1,6 m ² (Elk a Buffalo)	0068080
Balíček Burger 1,6 m ² (Elk a Buffalo modelové řady 2015)	0077173
Balíček Burger 2,0 m ² (Buffalo King a Elephant)	0068081

Hlavní součásti

Svěrací oplén
Konzola
Sady kabelů
Hadice
Upevňovací prvky
Hydraulické přípojky
Další klávesnice

Odhadovaná doba montáže je 8 hodin.
Montáž provádí servisní dílna pověřená společností Ponsse.

TŘÍDICÍ OPLENY PONSSE



Třídící opleny PONSSE jsou k dispozici jako instalační sady.

Pomocí třídících oplenu může obsluha třídít různé sortimenty do různých částí ložného prostoru. Tím se urychluje vykládání a zvyšuje efektivita vyvážecí soupravy.

Třídící opleny se rychle a snadno instalují. První instalace trvá zhruba 15 minut. Jakmile jsou opleny nainstalovány, jejich polohu lze měnit drapákem. Obsluha nemusí opouštět kabinu.

TŘÍDICÍ OPLENY PONSSE

Číslo položky zahrnuje 2 jednotky otočných oplenu	
Pro normální deskové opleny	0075700
Pro trubkové opleny, Ø 90 mm	0075701
Opleny s proměnným ložným prostorem	0075702



BALÍČEK ZÁKLADNÍHO A SVISLÉHO SLOUPKU PRO VYVÁŽECÍ SOUPRAVY



BALÍČEK ZÁKLADNÍHO A SVISLÉHO SLOUPKU PRO VYVÁŽECÍ SOUPRAVY

Hlavní součásti

Základní/svislý sloupek K70	0074097
Základní/svislý sloupek K90/ K100/ K90Dual	0074104
Základní/svislý sloupek K101/K111+AC 2.0	0085015
Základní/svislý sloupek K121+AC 2.0	0082591

Odhadovaná doba montáže je 8 hodin.

VÁHA NAKLADAČE PONSSE LOAD OPTIMIZER



VÁHA NAKLADAČE PONSSE LOAD OPTIMIZER

Váha nakladače PONSSE Load Optimizer pro nakladače K90M+ a K100M+ se systémem Active Crane 2.0

0082464

SESTAVA DVEŘÍ PRO KABINY MODELOVÉ ŘADY 2015, 0076559B

Sestavy dveří se podle potřeby kombinují s dveřmi ze sortimentu úsporných dílů. Zeptejte vašeho prodejce náhradních dílů na naše úsporné díly!



**BALÍČKY MĚŘICÍCH KOLEČEK**

- + Balíčky měřicích koleček pro těžební hlavice PONSSE.
- + Kompletní náhradní díl – minimalizuje prostoje.
- + Rychlá a snadná instalace.
- + Nahrazený měřicí balíček lze použít jako náhradní díl.

Nyní jsou k dispozici balíčky smontovaných měřicích koleček pro těžební hlavice PONSSE. Tyto balíčky za konkurenční ceny vám pomohou obnovit produktivní těžbu vašimi stroji.

Vzhledem k tomu, že balíček měřicího kolečka je již smontovaný, všechny díly jsou namontovány na své místo za nízkou cenu ve srovnání se samostatně zakoupenými jednotlivými díly. Kromě toho se balíčky měřicích koleček snadno a rychle instalují. Jestliže se sestava měřicího kolečka rozbije, všechny díly by se měly vyměnit zároveň. Koupě celého balíčku tudíž šetří čas a peníze.

**BALÍČEK MĚŘICÍHO KOLEČKA H73E**

Měřicí kolečko pro borovici přímořskou 00663731

Hlavní součásti

Rám zařízení pro měření délky, 1 ks	P47358
Měřicí kolečko, 1 ks	230433
Impulsní snímač, 1 ks	0068321
Drážkový hřídel, 1 ks	P17267
Impulsní kolo, 1 ks	P11921

**BALÍČEK MĚŘICÍHO KOLEČKA H73E**

Třířadé smontované měřicí kolečko 0066373

Hlavní součásti

Rám zařízení pro měření délky, 1 ks	P47358
Měřicí kolečko, 1 ks	P18936
Impulsní snímač, 1 ks	0068321
Drážkový hřídel, 1 ks	P17267
Impulsní kolo, 1 ks	P11921

**BALÍČEK MĚŘICÍHO KOLEČKA H60**

Třířadé smontované měřicí kolečko 0066378

Hlavní součásti

Rám zařízení pro měření délky, 1 ks	P46255
Měřicí kolečko, 1 ks	P18936
Impulsní kolo, 1 ks	P11921
Impulsní snímač	0068321

**BALÍČEK MĚŘICÍHO KOLEČKA H6 / H7 / H8**

Balíček měřicího kolečka se standardním měřicím kolečkem 0084898

**BALÍČEK MĚŘICÍHO KOLEČKA H5**

Balíček měřicího kolečka se standardním měřicím kolečkem 0084939

**BALÍČEK MĚŘICÍHO KOLEČKA H53**

Dvouřadé měřicí kolečko pro borovici přímořskou 00663801

Hlavní součásti

Rám měřicího zařízení, 1 ks	P15840
Měřicí kolečko, 1 ks	P16297
Impulsní snímač, 1 ks	0062838

**BALÍČEK MĚŘICÍHO KOLEČKA H6 / H7 / H8**

Balíček měřicího kolečka se 2 měřicími kolečky s dlouhými hroty 0084899

**BALÍČEK MĚŘICÍHO KOLEČKA H5**

Široké měřicí kolečko, vhodné pro těžbu několika kmenů najednou 0084938

Odhadovaná doba montáže je 1–4 hodiny.
Montáž provádí servisní dílna pověřená společností Ponsse.

**SADY KLUZNÝCH LOŽISEK PRO TĚŽEBNÍ HLAVICE**

- + Spolehlivý provoz
- + Přesnost
- + Spolehlivost

K dispozici jsou balíčky kluzných ložisek pro všechny těžební hlavice PONSSE. Jsou určeny k výměně starých a opotřebených kluzných ložisek. Díky nim je možné odstranit jakoukoli vůli v těžební hlavici a zlepšit spolehlivost.

Balíčky obsahují všechna kluzná ložiska pro těžební hlavice: odvětvovací nože, rám zařízení pro měření délky, kluzná ložiska pro rám naklápěcího mechanismu a vazební lišty. S nimi bude těžební hlavice jako nová. Kluzná ložiska řady WB z balíčku kluzných ložisek od společnosti Ponsse vydrží silné namáhání a vysoké rázové zatížení a díky otvorům pro mazivo mají dobré mazací vlastnosti.

KUŽELOVÉ ČEPY**KUŽELOVÉ ČEPY PRO DRAPÁKY H7 A H7 EUCA**

Kuželové čepy pro válce a vazební lišty. Vhodné pro výrobní čísla:
760001 »
770001 »
780001 »
810001 »

0077528

Obsahuje kuželové čepy, pouzdra, upevňovací šrouby, dorazové šrouby a maznice.

SADY TVAROVEK		
Těžební hlavice	Výrobní čísla	Č.
H5	480001 »	0072717
H6	670001-671444	0070214
H6	671445 »	0081289 ***
H7 a H7 Euca**	770001-770685 760001-761752 78XXXX	0067218
H7	761753 »	0083649 ****
H7HD*	760343-761981	0080113
H7HD*	761982 »	0083381
H8	830001-830101	0067219
H8	840321 »	0074963
H8HD	D010001 »	0080078
H10	850001 »	0080083

* H7 s vyztuženou skříní pily a otočným rámem pro použití s rypadly, Neobsahuje pouzdra pro CT30 (3 x 0058405)

** H7 Euca s měřicím kolečkem

*** 0081289 je totožná s 0070214, ale neobsahuje pouzdra pro CT30 (3 x 0058405)

*** 0083649 je totožná s 0067218, ale neobsahuje pouzdra pro CT30 (3 x 0058405)

**** Vhodná také pro 840001-840320, ale pouzdra pro CT30 (3 x 0058405) je nutné objednat samostatně

NAPÍNAČ ŘETĚZU CT+**NAPÍNAČ ŘETĚZU CT+**

Smontovaný napínač řetězu CT+

0080296

**DODATEČNĚ MONTOVANÉ PŘÍSLUŠENSTVÍ PRO BAREVNÉ ZNAČENÍ**

- + K dispozici pro všechny modely těžebních hlavíc PONSSE.
- + Praktický balíček pro dodatečnou montáž.

K dispozici jsou balíčky příslušenství pro barevné značení určené pro dodatečnou montáž na těžební hlavice PONSSE.

Příslušenství pro barevné značení obsahuje všechny potřebné díly: hadice, nádrže na barvu pro rám naklápěcího mechanismu, značkovací nůž s tryskami a značkovací blok, který je třeba objednat se samostatným číslem.

Instalační balíčky jsou určeny pro těžební hlavice, které nemají nainstalovaný systém barevného značení z výroby. Pomocí nových balíčkových řešení lze rychle připravit těžební hlavice pro barevné značení.

BALÍČKY PRO BAREVNÉ ZNAČENÍ

- + Spolehlivá a jednoduchá konstrukce.
- + Stoprocentní spolehlivost značení – rychlé a přesné.
- + Kompletní náhradní díl – minimalizuje prostoje.

DODATEČNĚ MONTOVANÉ PŘÍSLUŠENSTVÍ PRO BAREVNÉ ZNAČENÍ H5	
480001 »	0078986
H6	
BSP 670001-670441	0068738
BSP 670442 »	0077657
H7	
770001 »	0068462
BSP 760001 »	0077236
ORFS 760001 »	0077249
H8	
830001 »	0068462
BSP 840001 »	0077236
ORFS 840001 »	0077249
+ ZNAČKOVACÍ BLOK PRO VŠECHNY TĚŽEBNÍ HLAVICE	
BSP H5	0078985
BSP H6, H7, H8	0067785
ORFS H6, H7, H8	0077248
Odhadovaná doba montáže je 8 hodin. Montáž provádí servisní dílna pověřená společností Ponsse.	

Nyní jsou k dispozici balíčky smontovaného příslušenství pro barevné značení určené pro těžební hlavice PONSSE. Účelem těchto balíčků je co nejrychleji zprovoznit barevné značení v těžebních hlavících. Když se staré, již nainstalované bloky nepoužívají, snadno vyschnou; v takovém případě představuje montáž nového bloku vhodné a spolehlivé řešení.

Písty pro barvu od společnosti Ponsse mají širší průměr než konkurenční písty, takže se snadno odvzdušňují a umožňují rychlé a přesné značkování řeziva. Zpětné klapky v tryskách zamezují úniku barvy z hadic, což znamená stoprocentní připravenost značkování od samotného rána, od úplně první kulatiny.

POZNÁMKA: Nutno objednat samostatně s kompletním balíčkem.

BALÍČEK PRO BAREVNÉ ZNAČENÍ

BSP H5	0078985
BSP H53, H60, H73, H5, H6, H7, H8	0067785
ORFS H6, H7, H8	0077248

Hlavní součásti

Ventilový blok, 1 ks

Píst, 2 ks

Zpětná klapka, 4 ks

Zpětná klapka, 2 ks

Naviják, 2 ks

Odhadovaná doba montáže je 1–4 hodiny.
Montáž provádí servisní dílna nebo dodavatel pověřený společností Ponsse.

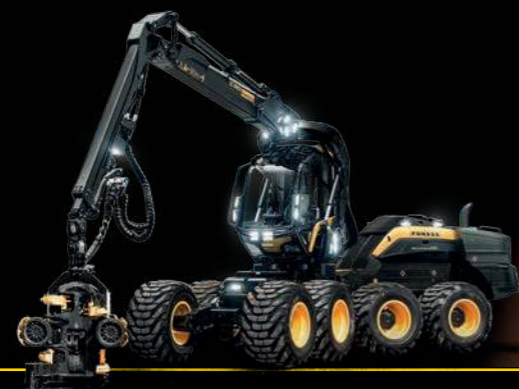
HARVESTER OF TOMORROW

Novému stroji PONSSE Scorpion se v našem odvětví dostalo vřelého uvítání. Poptávka převyšuje naši výrobní kapacitu. Je to jistý signál, že jsme společně se zákazníky navrhli stroj, který splňuje všechny potřeby moderní těžby dřeva.

Konstrukce stroje PONSSE Scorpion klade větší důraz na pracovníky obsluhy. Jejich pohoda je nutným předpokladem pro produktivitu. Proto jsme se zaměřili na vytvoření co nejlepšího pracoviště.

NOVÁ PONSSE KABINA BUDOUCNOSTI

Ty nejlepší prvky jsou stejné jako dříve, jen dále vylepšené. Pracovníci obsluhy si oblíbili tento stroj kvůli dobré viditelnosti ve dne i za slabého světla, vysoké stabilitě v obtížných podmínkách a vynikající ergonomii. Více místa, vysoce kvalitní materiály a stylový design povznášejí pohodlí kabiny stroje na zcela novou úroveň. Jakmile se zavřou dveře, které vás dělí od vnějšího světa, vše je tiché, elegantní a na správném místě.



new

SCORPION

A logger's best friend
www.ponsse.com

ZAMĚŘENÍ NA EFEKTIVNÍ A PRODUKTIVNÍ TĚŽBU



**ACTIVE
CARE**



PONSSE ACTIVE CARE SERVISNÍ SMLOUVY

I ty nejlepší lesnické stroje na světě potřebují servis, aby mohly fungovat s vrcholnou účinností od jednoho místa těžby k dalšímu. Díky servisní smlouvě Active Care společnosti PONSSE uzpůsobené pro vaše provozní prostředí a obchodní provoz můžete subdodavatelsky zadat servis vašeho lesnického stroje společnosti Ponsse.



PONSSE

A logger's best friend

Ponsse Plc

Ponssentie 22

FI-74200 Vieremä, Finsko

Tel. +358 20 768 800

Fax +358 20 768 8690

www.ponsse.com